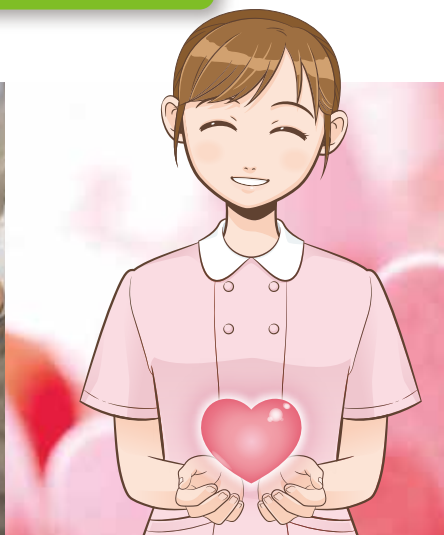


病院併設だからこそ安心できる ぬくもりとおもいやりの施設

◆「地域密着型特別養護老人ホーム おかりや」のご案内◆



白山石川医療企業団

公立松任石川中央病院

地域包括福祉支援センター

 **おかりや**

医療・介護・福祉が連携した、新しい“まち”の実現



↑落ち着いた色彩で統一された居室。雪見障子(左上)からは四季の移ろいを楽しめます

←介護浴槽を完備。自宅での入浴に近いかたちを実現しています

地域密着型特別養護老人ホーム おかりやの特長

①安心の病院併設型

公立松任石川中央病院に併設しているため、必要に応じて医療・介護一体型のサービスを受けることができます。

②ユニット型の完全個室

入所者一人ひとりの尊厳を守り、それぞれの自立を尊重するため、少人数の生活単位(=ユニット)で分けられた完全個室を完備。プライバシーを確保できます。

③質の高いサービスの提供

十分な人員を配置したうえ、スタッフは日々研修を重ねているため、質の高いサービスを受けることができます。

入居条件

白山市の介護保険被保険者であり、原則要介護3以上の方

→出来立ての料理は温冷配膳車でみなさまの元にお届けします



↑各ユニットには、快適な療養生活をサポートする広々とした共同生活室があります

↑「あさがお」「さくら」「はまなす」の3つのユニットに区分けし、完全個室を完備

6F	厨房	レストラン 展望浴場	既存棟 公立松任石川中央病院
5F	サービス付き高齢者向け住宅 28人		病棟
4F	サービス付き高齢者向け住宅 28人		病棟
3F	ショートステイ 21人	デイサービス	病棟
2F	地域密着型特別養護老人ホーム 29人		外来・検査・手術 ICU・HCU
1F	エントランス、地域交流スペース コンビニエンスストア	屋内渡り廊下	受付・会計・外来・薬局 救急・画像・地域連携

地域包括福祉支援センター
おかりや

基本方針

私たちは、みなさまの権利と尊厳を尊重し、
住み慣れた地域での生活を支えるため

- 質の高い介護を実践し、生活の質向上に努めます
- 医療・介護予防・福祉を一体的に提供します
- 医療と介護の密接な連携で在宅復帰を支援します

地域包括福祉支援センター
おかりや

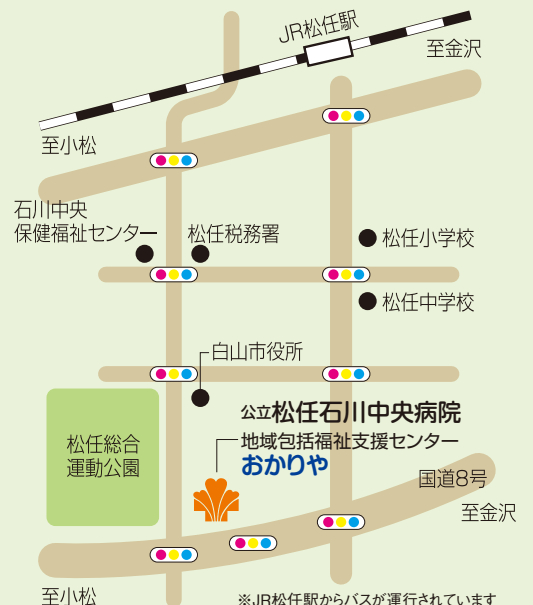


お問い合わせ

白山石川医療企業団
公立松任石川中央病院
地域包括福祉支援センター
おかりや

〒924-8588 石川県白山市倉光三丁目8番地

TEL.076-274-2000 FAX.076-274-2151



※JR松任駅からバスが運行されています