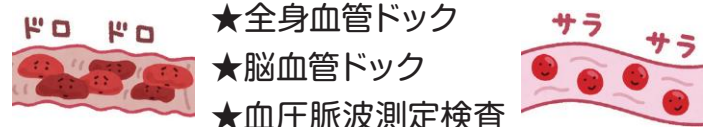


# オプション検査 — あなたの気になることは何ですか? —

**脳卒中や動脈硬化が心配**  
脳や全身の血管を詳しく見たい!

ドロドロ ★全身血管ドック  
★脳血管ドック  
★血圧脈波測定検査

サラサラ





**がんが気になる…**

<全身のがんが気になる方>  
★PET検査

<肺がんが気になる方>  
★胸部ヘリカルCT検査

<血液で見るがんの検査>  
★腫瘍マーカー検査

<女性の方には…>  
★マンモグラフィ検査  
★子宮頸がん検診  
★ヒトパピローマウイルス (HPV) 検査

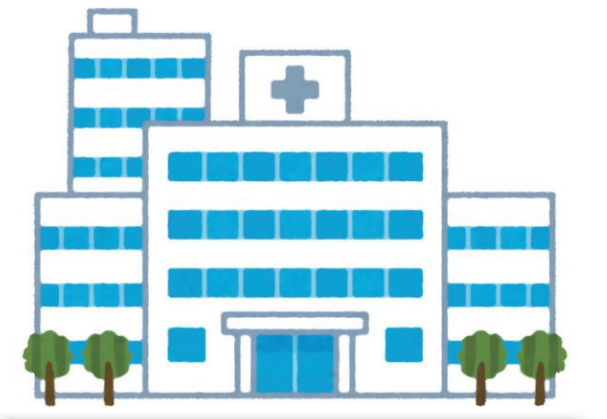


**完全予約制**

1週間前までに健診センターまで  
予約の電話をお願いします。  
当日の追加はできません!  
※検査によっては人数に  
制限がある場合があります。

**お申し込み**

公立松任石川中央病院  
総合健診センター  
TEL 076-274-5782



**アレルギーを  
調べたい!**

★アレルギー検査 (36項目のアレルゲン検査)



**感染症を調べたい!**

★肝炎ウイルス検査  
★ピロリ菌抗体検査



**骨粗鬆症が  
気になる…**

★骨密度検査  
超音波法・X線法



※各検査の詳細や金額は裏面をご覧ください。

# オプション項目と料金 <料金は税込価格です>

オプション検査は人間ドック・健診と組み合わせて行う検査です。別途にオプション検査単独の受診はできませんのでご了承ください。

## 全身血管ドック

55,000円

脳MRIや超音波など複数の検査により、脳・心臓・腹部、四肢の全身にわたる血管を調べます。

## 脳血管ドック

35,200円

脳MRI・頸動脈超音波検査により、梗塞や動脈瘤など脳の疾患の早期発見ができます。

## 血圧脈波測定検査 (動脈硬化度)

2,200円

動脈硬化・狭窄の程度を簡単に診断できる検査です。あなたの血管年齢がわかります。  
※高血圧・糖尿病・脂質異常症を指摘されている方にオススメの検査です。

## PET検査

55,000円～

がん細胞にブドウ糖が多く集まる性質を利用して、全身のがんを見つけ出します。

## 胸部ヘリカルCT検査

3,300円

肺の断層撮影(マルチスライスCT) 肺がんの診断に有効です。

## 完全予約制

1週間前までにご予約ください



## アレルギー検査

14,300円

血液検査で食べ物・花粉・環境(ダニやハウスダスト)など36項目のアレルギー検査ができます。

## 骨密度検査

骨粗鬆症をみる検査です。

超音波法 550円

X線法 4,400円

## 肝炎ウイルス検査 (HBs抗原・HCV抗体)

3,300円

肝硬変や肝臓がんの原因の一つといわれるウイルスの感染を調べる検査です。

## ピロリ菌抗体検査

1,650円

胃がんの原因となるピロリ菌の感染歴を調べる検査です。除菌治療後の効果判定や、再感染確認には適していません。

## 腫瘍マーカー検査

がんが存在する可能性をみる血液検査です。

\*男性セット (AFP・CEA・CA19-9・PSA) 5,500円

\*女性セット (AFP・CEA・CA19-9・CA125) 5,500円

<腫瘍マーカーの種類>

AFP …… 肝臓がんなど  
CEA …… 大腸がん・肺がんなど  
CA19-9 …… すい臓がん、胆道がんなど  
PSA …… 前立腺がん  
CA125 …… 卵巣がん・子宮体がんなど

## マンモグラフィ検査

3,850円

乳房専用のX線検査で、乳がんの早期発見に有効な検査です。

## 子宮頸がん検診

3,300円

子宮頸部の細胞を採取し、がん細胞の有無を調べます。近年20歳代での発症が増えていきます。

## ヒトパピローマウイルス(HPV)検査

4,400円

子宮頸がん検診受診者が対象です。子宮頸がんの原因といわれるウイルスの感染を調べる検査です。