

新型コロナウイルス感染対策のため、各事業所では面会制限を継続しています。

※事業所により対応が異なりますので、ご確認ください。

特別養護老人ホーム ショートステイ

面会制限期間が延び、ご家族の皆様にはご心配とご迷惑をおかけしております。

直接面会につきましては、感染者数や国内の状況に応じて判断させていただいておりますので、ご理解願います。



特養では、入居者の方とご家族の不安を少しでも取り除いていただくため、おかりや1階地域交流スペースにて、タブレット端末を利用したテレビ電話を実施しております。使用は予約制になります。希望される方は1階事務所またはお電話にてお申し込みください。

テレビ電話可能時間

平日のみ 10:00 ~ 16:30
(1回につき10分程度)

施設案内



6階	厨房	レストラン 展望浴場
5階	サービス付き高齢者向け住宅 28人	
4階	サービス付き高齢者向け住宅 28人	
3階	ショートステイ 21人	
2階	地域密着型特別養護老人ホーム 29人	
1階	エントランス・地域交流スペース 施設長室・診療所・事務所	

サービス付き高齢者向け住宅

国内・県内の感染拡大状況により居室への入室をお断りさせていただく場合があります。

荷物等は1階事務所にお預けいただければ入居者の方にお渡しいたします。(貴重品はなるべくご遠慮ください。)

面会時間 8:30 ~ 17:00
(土日祝日も事務所を開けております。)

とこやの日

おかりやでは、施設訪問理容サービスを実施しております。(新型コロナウイルス感染症の発生状況によっては、今後中止になることもあります。)

ショート・サ高住

特養

第2月曜日 午前 / 第4月曜日 午後

※月曜日が祝日の場合や事情により中止することがあります。

サロンカット(カット・顔そり)	2,500円
カットのみ	2,000円

上記以外のメニューもあります。
5日前までに1階事務所にてお申し込みください。

ショートステイの利用について

ショートステイの利用をご希望の方は、ケアマネジャーにお問い合わせください。

送迎は、白山市、野々市市、川北町を対象に行っています。

(年末年始・土日祝日は運休)



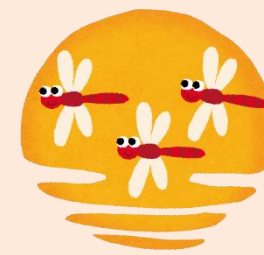
地域包括福祉支援センターおかりや 基本方針

私たちは、皆さまの権利と尊厳を尊重し
住み慣れた地域での生活を支えるため

- 質の高い介護を実践し、生活の質向上に努めます。
- 医療・介護予防・福祉を一体的に提供します。
- 医療と介護の密接な連携で在宅復帰を支援します。

広報委員会

ご意見・ご要望などありましたら職員までお知らせください。



施設だより

おかりや

～ 令和4年秋号 ～

令和4年11月 発行
第14号

白山石川医療企業団
公立松任石川中央病院
地域包括福祉支援センター



〒924-8588 石川県白山市倉光三丁目8番地

TEL:076-274-2000

FAX:076-274-2151

向寒の候、皆様いかがお過ごしでしょうか。

今年度に入り、新しい変異株が次々と出現し、感染者数が増加した時期もありましたが、10月ごろから段々と感染者数が減少してきております。ただ感染者はなかなかゼロにはならず、ご利用者・ご家族の皆様には面会制限や検温のお願いなど、ご心配やご迷惑、ご不便をおかけしております。今後、面会制限レベルの変更などがありましたら、各事業所の担当者よりご連絡させていただきます。

また、おかりや栄養管理室では令和4年7月より「やわらか食」の提供を開始いたしました。従来の「一口大」「きざみ食」の代わりとなります。「一口大」「きざみ食」よりも食べやすく、飲み込みやすくなったことで、食事をさらに楽しんでいただけるようになりました。ご利用に関しては、担当の職員にお尋ねください。

おかりやでは、ご利用者の皆様が安心して過ごしていただけるよう、職員一丸となって取り組んでおります。今後ともよろしくお願いたします。

栄養管理室

やわらか食 始めました♪



栄養管理室では今年7月より、従来の「一口大」「きざみ食」の代わりに、「やわらか食」の提供を開始しました。

「やわらか食」
歯を使わなくても食べやすい柔らかさに調理し、一口大の大きさにして、口の中でまとめやすいよう「あん」をかけ、嚥下が容易になるように仕上げます。調理の段階で加工し、誤嚥のリスクを下げるのがこのやわらか食の狙いです。

<p>常菜</p>	<p>やわらか食</p>
<p>鶏の治部煮</p>	<p>スペイン風オムレツ</p>

「やわらか食」に変えるとこんなイコトが！！

- ・普通の食事と見た目が近いので食事が楽しい
- ・食材が歯に挟まりにくい
- ・食材が柔らかいので飲み込みやすい



スペシャルメニュー(サービス付き高齢者向け住宅)

感染対策によりバイキングの再開は未だ難しいですが、少しでも食事を楽しんでいただけるよう、月に一度スペシャルメニューと題して、少し特別なお食事を提供させていただきます。



- 白身魚のラウトウイユソース
- サラダ
- ゴーヤチャンプルー
- 南瓜の炊き合わせ
- 茶そば
- とうもろこしご飯

- そうめん盛り合わせ
- 温玉
- 夏野菜バーベキュー
- じゃこサラダ
- フルーツポンチ
- 梅ごはん



特別養護老人ホーム

出前



いつもとは違う食事で良い表情がたくさん見られました。
お弁当箱に入っていた食材をお皿に移し替えて、外食気分♪

すいか割り・かき氷

季節を感じられる行事を積極的に取り入れています。
夏にはすいか割りやかき氷作りをしました。



スイカが割れるとさわやかな良い香りに包まれ、
盛大な拍手がおこりました。



いちごシロップに小豆をトッピング。
つめた〜い氷に思わず笑顔も見られました。

外出レクリエーション ★道の駅 めぐみ白山



アイスクリームを見つけて「食べたいなあ」と
目を輝かせる方も…。もちろん、みなさんで
おいしく召し上がっていただきました♪

手作りおやつ・パフェ

甘い物はみなさん大好き！！



←手作りどら焼き
ご自分で好きな具材を乗せた
特製パフェを作って食べました。

おかいや 秋祭り

魚釣りゲームは大盛り上がり！！
たくさん魚を釣り上げる方もいらっしゃいました。
焼きそばや甘いデザートも人気があり
みなさん喜ばれていました。



飾りの前で記念撮影

敬老の日

祝



松花堂弁当や生菓子を食ったり、記念撮影をしたりしてお祝いをしました。

ショートステイ

行事レクリエーション

月に一度、行事レクリエーションを行っています。
7月はすいか割り、8月は風鈴作りなど季節を感じて
頂けるようなレクリエーションを企画しています。

すいか割り



製作



色鮮やかできれいな作品ばかり。
完成後しばらくは食堂の壁に飾って
います。

普段のようす



将棋やランプをして過ごされています。

フラワーアレンジメント



「昔よく花を生けてたよ〜」など昔話をしながら
素敵なアレンジに仕上がりました。

おかいや 秋祭り



↑秋祭りの前準備に貼り絵とうちわを製作中



的当てゲームを楽しまれました。みなさん真剣な表情です(^o^)



3階フロアにはたくさんの
手作り提灯を飾り、お祭り気分を
盛り上げました。

法被を着て笑顔で記念撮影♪

サービス付き高齢者向け住宅

秋祭り

コロナ禍ですが、今年も秋祭りを開催しました！
景品付きのゲームで笑顔もいっぱい見られました♪



フラワーアレンジメント

今回はガーベラとカーネーション。
みなさん、思い思いにアレンジされていました。

