

病 院 年 報

令和3年度



地域医療支援病院・災害拠点病院

公立松任石川中央病院

白山石川医療企業団基本理念

私たちは、みなさまの健康な生活を支えるために

- 期待にこたえられる良質な医療・介護に努めます
- 安心・安全で信頼される医療に努めます
- 切れ目のない包括的なケアに努めます

平成27年4月1日改定

公立松任石川中央病院基本方針

私たちは、地域の中核病院として

- ぬくもりとおもいやりの医療・介護に努めます
- みなさまの権利と尊厳を尊重します
- みなさまの立場に立った医療・介護を実践します
- 高度医療・救急医療体制の充実強化に努めます
- 日々研鑽し医療水準の向上に努めます
- 医療・保健・福祉機関との連携を推進します
- 健診事業・健康増進事業の充実に努めます

令和2年4月1日改定

人権尊重

1. 患者さんのプライバシーを守り、人権を尊重した患者主体の医療に努めています
2. 患者さんと医療者がお互いの立場や役割を認め合い、責任を担う信頼と協働の医療を目指しています
3. 意識がないか、あるいは自己決定の意思表示が困難な患者さんの権利を擁護します

【知る権利を保障します】

病気の内容、検査の必要性、治療の方針などを患者さんにわかりやすく説明します。

患者さんが十分に理解して納得、同意された上で適切な診療を行います。

患者さんから要望があればカルテを開示します。

【医療に参加する権利を保障します】

患者さんは治療法を自らの意思で選択する権利があります。

ご自分の診療について、変更・撤回などご要望があれば主治医にお申し出ください。患者自身の意思を尊重した、公平で良質な安全かつ最善の医療を行います。

【情報を提供します】

ご自分が今うけている診療内容について他の医療機関で一度みてもらいたい場合は、患者さんの当然の権利として、診療に必要な情報を提供します。(セカンド・オピニオン)

また、他の医療機関で診療を続けたい時(転院)も同様に医療情報を提供します。

平成27年4月1日改定

目 次

企業団理念・病院基本方針・人権尊重

はじめに

あいさつ	1
------	---

病院の沿革

病院の沿革	3
-------	---

病院の概要

病院の概要	5
-------	---

指定病院等の状況	5
----------	---

施設の概要	6
-------	---

設備の概要	6
-------	---

組織機構図

組織機構図	7
-------	---

職員の状況

職員の状況	9
-------	---

患者統計

診療科別入院患者数	11
-----------	----

診療科別平均在院日数	11
------------	----

診療科別外来患者数	12
-----------	----

診療科別平均外来患者通院回数	13
----------------	----

診療科別時間外・休日受付患者数および救急車搬送患者数	14
----------------------------	----

診療科別時間外・休日受付入院患者数	14
-------------------	----

地域医療支援病院紹介率	15
-------------	----

紹介患者数	16
-------	----

紹介地域別患者数	16
----------	----

逆紹介患者数	17
--------	----

逆紹介地域別患者数	17
-----------	----

地域別入院患者数（経年）	18
--------------	----

地域別外来患者数（経年）	18
--------------	----

退院患者統計

退院患者医療行為概要 年推移	19
----------------	----

退院患者数に関する資料

科別・性別 退院患者数（実数）	21
-----------------	----

年齢別・性別 退院患者数、死亡数（実数）	22
----------------------	----

科別・在院期間別・性別 退院患者数（実数）	23
-----------------------	----

科別・地域別 退院患者数（実数）	24
------------------	----

地域別・年齢別 退院患者数（実数）	25
-------------------	----

疾病に関する資料

疾病分類別・性別 退院患者数（実数）および死亡数	27
--------------------------	----

科別 疾病上位順	28
----------	----

悪性新生物に関する資料

悪性新生物患者の部位別・性別 患者数（実数）	35
------------------------	----

悪性新生物患者の部位別・性別 退院患者数、死亡数（実数）	36
院内がん登録部位別登録件数	37
院内がん登録主要5部位治療前ステージと治療後ステージ	38
院内がん登録予後調査主要5部位における5年生存率	39
生活習慣病に関する資料	
生活習慣病患者：悪性新生物の集計（疾病分類別・年齢別）	41
生活習慣病患者：悪性新生物の集計（疾病分類別・地域別）	42
生活習慣病患者：糖尿病の集計（疾病分類別・年齢別）	43
生活習慣病患者：糖尿病の集計（疾病分類別・地域別）	43
生活習慣病患者：脂質異常症の集計（疾病分類別・年齢別）	43
生活習慣病患者：脂質異常症の集計（疾病分類別・地域別）	43
生活習慣病患者：高血圧の集計（疾病分類別・年齢別）	43
生活習慣病患者：高血圧の集計（疾病分類別・地域別）	43
生活習慣病患者：心疾患の集計（疾病分類別・年齢別）	44
生活習慣病患者：心疾患の集計（疾病分類別・地域別）	44
生活習慣病患者：脳血管障害の集計（疾病分類別・年齢別）	44
生活習慣病患者：脳血管障害の集計（疾病分類別・地域別）	44
手術および処置に関する資料	
手術室における手術および処置件数	45
手術室における手術および処置の分類別件数	46
鏡視下手術件数	47
特徴ある手術実績	48
死亡に関する資料	
科別・月別・性別 死亡患者数（実数）	49
その他の資料	
入院診療録の管理数	51
年間入院回数別 患者数（実退院数で計算）	51
内視鏡検査統計・血液浄化センター統計・精神科デイケア利用者統計	
内視鏡検査数	53
血液浄化センター統計	54
精神科デイケア利用者統計	54
看護部統計	
感染看護相談件数	55
緩和ケア相談件数	56
皮膚・排泄ケア相談件数	57
がん化学療法相談件数	58
透析看護相談件数	59
糖尿病相談件数	60
精神看護相談件数	61
助産師外来相談件数	62
乳癌看護相談件数	63
認知症看護相談件数	64
出前コンサルティング、出前講座	65

医療技術部統計	
検査室	67
放射線室	70
リハビリテーション室	72
薬剤室	76
栄養管理室	77
クリニカルパス統計	
クリニカルパス運用状況（中止含む）	79
総合健診センター事業統計	
人間ドック・健康診断稼働状況	83
要精密検査患者動向	86
悪性新生物に関する資料	86
特定健康診査階層化	87
特定保健指導実施状況	87
特定保健指導終了者減量（％）達成割合	87
PETセンター事業統計	
腫瘍PET稼働実績	89
腫瘍PET紹介元医療機関	89
認知症PET稼働実績	89
病診連携事業統計	
オープン病床利用者数	91
診療科別オープン病床利用者数	91
高度医療機器共同利用件数	91
医療相談業務統計	
よろず相談室における相談件数	93
医療福祉相談室 業務状況	94
経営統計	
経営分析比較表	95
過去5年間の収益的収支の推移	96
学術研究記録	
表彰者	97
著書報告	97
学会発表等	97
研究会・カンファレンス発表	99
講演	100
座長・司会・シンポジスト等	100

は じ め に

あ い さ つ

病院長 高澤和也

今年度も病院年報を従来どおり皆様へお届けします。ここ数年の社会情勢を顧みますと、特に千変万化を感じます。この中において、無事に発刊できるということは病院が存続できている証であり、大変、嬉しく思います。さらに、この年報には嘘偽りのない病院の真の姿が載っていますので、当院の強みも弱みも読み取れます。

患者さんに関する統計、疾病・悪性腫瘍・手術などに関する統計、看護部統計、医療技術部統計、健診センター統計、および経営統計など関係各位の多大な努力による正確な情報収集・統計処理をすることで内容が成り立っています。心から本年報にかかわった皆様に敬意を表します。

では、この冊子が院内職員のみで発刊が可能でしょうか？決して、そうではなく、地域住民の皆様のご信頼を得て当院を受診していただくこと（調べますと嚙矢濫觴：こうしらんしょう、がこれに当たる四字熟語らしいです）が、病院存続には最も大切です。これと共に医師会の先生方との病診連携、他病院との病病連携に加えて構成団体のご支援により当院は存続・発展ができます。厳しい社会情勢・医療情勢の中、関係各位のご尽力により令和3年度も無事、終えられたことを感謝します。

将来的には、患者数や収支等の統計部門と年報の後半に載っている学術研究記録が別になり、特に学術研究記録を充実して発行できれば良いと考えます。医療の進歩に研究は欠かせず、愚直に研究を続けることで病院の質の向上にも繋がります。研究記録では統計で表しきれない医療倫理も含めた患者さんに寄り添うスタッフの姿もお伝えできるでしょう。さらに、年報から解析できる当院の強みや弱みを分析し、将来の発展に繋げることも重要です。

最後に、令和4年度こそ、新型コロナウイルスの呪縛から抜け出したいと思います。また、当院は白山石川企業団の一病院ですので、つるぎ病院を含めた二病院三診療所の業績をまとめた冊子を作製し、もっとスタッフ全員が輝ける素敵な記録へと発展することを祈念し、冒頭の挨拶とさせていただきます。

令和4年9月

病院の沿革

病院の沿革

昭和

- 22/10/30 ●石川郡中央病院創立総会
- 23/8/17 ●石川郡中央病院開院(一般20床)
内科、外科(皮膚泌尿器科)、
小児科、産婦人科、眼科、
耳鼻咽喉科、理学診療科
- 24/4/1 ●石川郡国民健康保険団体連合会設立
12/24 ●病棟増築(一般52床)
- 25/9/19 ●歯科開設(一般60床)
- 26/8/20 ●結核病棟新築
(一般65 結核20 計85床)
- 28/6/27 ●松任町外16か村伝染病予防組合伝染病棟
新築(一般77 結核20 伝染24 計121床)
- 29/5/1 ●石川郡中央病院附属准看護学院開設
5/29 ●結核病棟増築
(一般73 結核90 伝染24 計187床)
- 34/10/18 ●病院本館新築 整形外科開設
病院所在地 古城町→西新町
- 35/4/1 ●皮膚泌尿器科開設
- 37/12/2 ●病院別館新築
(一般136 結核50 伝染24 計210床)
- 40/4/1 ●総合病院承認
- 43/3/31 ●石川郡国民健康保険団体連合会解散
4/1 ●石川医療施設組合発足(公営移行)
- 44/6/1 ●組合の名称を松任町、美川町、野々市町
保健衛生施設組合に変更
8/1 ●病院の名称を公立石川中央病院に変更
- 45/10/10 ●市制により組合の名称を松任市、美川町、
野々市町保健衛生施設組合に変更
- 50/11/1 ●皮膚泌尿器科を皮膚科と泌尿器科に
- 51/1/19 ●看護婦寮新築
- 52/1/1 ●放射線科開設
3/31 ●結核病棟及び附属准看護学院廃止
(一般136 伝染24 計160床)
- 59/6/1 ●伝染病棟廃止
6/27 ●公立石川中央病院整備審議会へ病院
整備について諮問
11/1 ●オンラインシステム導入
- 60/2/21 ●公立石川中央病院整備審議会より答申
- 61/2/28 ●(株)自治体病院施設センターより公立石川
中央病院整備マスタープラン報告書提出
- 62/1/1 ●循環器科開設
3/24 ●組合議会で新病院建設を決定
9/26 ●新病院の起工式(移転新築)

平成

- 元/3/23 ●新病院落成式 3/30,31移転
組合名を松任石川中央医療施設組合
- 4/1 ●新病院オープン(所在地 倉光町727)
(一般255 精神30 計285床)
病院名を公立松任石川中央病院と改名
消化器科、神経科、脳神経外科、麻酔
科開設(併せて医師住宅8戸新築)
- 9/22 ●救急病院認定
- 2/1/1 ●オープン病床(20床)承認
3/20 ●院長住宅新築(博労町)
- 5/4/1 ●構成団体に川北町加入(1市3町に)
- 7/23 ●第一次増築棟完成(MR I、R I 導入)
- 8/2 ●総合健診センター(人間ドック)開所
- 6/4/1 ●2階東病棟オープン、病棟再編成
(一般275 精神30 計305床)
275床のうちオープン病床20床→40床
●第2・4土曜日閉院
- 7/4/1 ●市在宅介護支援センター病院に併設
10/1 ●新オンラインシステム導入
10/23 ●血管造影撮影装置導入
- 8/4/1 ●院内オーダリングシステム化
7/4 ●高性能高速X線CT装置導入(更新)
- 9/4/1 ●神経科訪問看護スタート
5/1 ●新看護体制2:1夜間看護体制
7/31 ●院内コードレスホンシステム化
12/25 ●第1回患者さんを励ますクリスマスの集い
- 10/2/1 ●病院ボランティア受け入れ
4/1 ●病院組織改正(診療科に部長制)
●医療福祉相談室設置
10/1 ●病院創立50周年記念行事開催
- 11/1/29 ●病院創立50周年記念式
●病院創立「五十年のあゆみ」発刊
- 12/10/1 ●院外処方せん発行の完全実施
10/16 ●病院機能評価認定(Ver4.0)
- 13/4/1 ●精神科開設
7/31 ●第二次増改築工事完成(正面玄関大屋根新
設、救急車寄せ棟新設、中央処置室新設、精
神科デイケア新設)
●コ・ジェネレーションシステム導入
- 14/4/1 ●完全土曜閉院実施
●病院組織強化 総合健診センターに健康管
理科を設置
7/8 ●MR I 導入(更新)

平成

- 15/4/1 ●総合医療対策室を設置
5/1 ●電子レセプト導入
10/1 ●全館禁煙実施
10/30 ●臨床研修病院指定
- 16/5/27 ●全国自治体病院開設者協議会会長及び
全国自治体病院協議会会長表彰受賞
10/1 ●呼吸器科開設
10/12 ●電子カルテシステム導入
- 17/2/1 ●市町村合併に伴い組合の名称を白山石川医
療施設組合に変更
4/1 ●組織改編により、医療情報部、地域支援部、
安全医療相談室を設置
5/19 ●総務大臣表彰受賞
10/16 ●病院機能評価認定(更新:Ver5.0)
11/24 ●第三次増改築工事完成(P E T棟新設)
P E Tセンターオープン
- 18/1/27 ●第三次増改築工事完成(北棟新設、10病棟と
なる)
2/1 ●血管造影撮影装置増設
5/15 ●総合健診センター改築工事完成
(健診受け入れ可能人数1日60人)
11/1 ●7:1看護体制開始
- 19/2/1 ●病院モニター設置
3/31●第三次増改築工事完成(既存病棟改築、手術
棟増改築)
- 20/4/1 ●地方公営企業法を全部適用し白山石川医療
企業団となる
●D P C対象病院
5/1 ●I C U・H C U開設
8/21 ●心臓検査対応型64列スライスC T装置導入
10/31 ●病院創立60周年記念事業
11/16 ●病院創立60周年記念式
- 21/1/10 ●病院だより「創立60周年特別号」発行
4/1 ●敷地内禁煙実施
7/13 ●第四次増改築工事起工式
- 22/3/1 ●第四次増改築工事(医師住宅)完成
3/31 ●第四次増改築工事(地域医療連携棟・健診棟)
完成
10/16 ●病院機能評価認定(更新:Ver6.0)
12/15 ●第四次増改築工事(高度医療棟・外来棟)
完成
- 23/4/1 ●石川県地域がん診療連携推進病院指定
5/26 ●全国自治体病院開設者協議会会長及び全国
自治体病院協議会会長表彰受賞
- 23/11/11 ●構成団体の「石川郡野々市町」が、
「野々市市」となる(2市1町に)
- 24/4/1 ●地域医療支援病院承認
5/24 ●総務大臣表彰受賞
- 25/4/1 ●災害拠点病院指定
- 26/6/27 ●第五次増改築工事起工式
- 27/2/28 ●第五次増改築工事(リハビリテーション棟)
完成
3/20 ●第五次増改築工事(地域包括福祉支援セン
ター)完成
4/1 ●地域包括福祉支援センター おかりやオー
プン
10/1 ●手術支援ロボット「ダビンチ」導入
10/16 ●病院機能評価認定(更新:機能種別版評価項
目3rdG:Ver.1.1)
- 28/5/28 ●人間ドック健診施設機能評価認定
(Ver.3.0)
- 29/8/2 ●看護師の特定行為研修指定研修機関の指定
- 30/5/28 ●第六次増築工事起工式
7/29 ●病院創立70周年記念事業
- 31/2/28 ●第六次増築工事完成
3/4 ●健康増進センターオープン

病院の概要

病 院 の 概 要

病 院 名 ● 公立松任石川中央病院

所 在 地 ● 白山市倉光三丁目 8 番地

TEL 076-275-2222 (代表)

FAX 076-274-5974

開 設 者 ● 白山石川医療企業団

構成団体 ● 白山市、野々市市、川北町

診療科目 ● 内科、消化器内科、循環器内科、腎臓内科、

(31科) 呼吸器内科、糖尿病・内分泌内科、血液内科、

漢方内科、精神科、神経内科、小児科、

外科、消化器外科、心臓血管外科、

呼吸器外科、小児外科、整形外科、

脳神経外科、皮膚科、形成外科、泌尿器科、

産婦人科、眼科、耳鼻いんこう科、

リハビリテーション科、放射線科、

放射線治療科、病理診断科、麻酔科、

歯科、歯科口腔外科

病 床 数 ● 305床 (一般 275床、精神 30床)

新看護基準

(7 : 1 看護)

I C U 病棟、H C U 病棟、2 階東病棟、

3 階東病棟、3 階西病棟、3 階北病棟、

4 階東病棟、4 階西病棟、4 階北病棟、

5 階西病棟

(13 : 1 看護)

5 階東病棟

休 診 日 ● 日曜日、土曜日、祝日、年末年始

ホームページアドレス ● <http://www.mattohp.jp/>

メールアドレス ● info@mattohp.jp

指定病院等の状況

- 地域医療支援病院
- 災害拠点病院
- 石川県地域がん診療連携推進病院指定
- 保険医療機関指定
- 救急告示病院
- 労災指定医療機関
- 生活保護法指定医療機関
- 身体障害者福祉法指定医
- 指定自立支援医療機関 育成医療・更生医療(腎臓・心臓)
- 結核指定医療機関
- 母体保護法指定医
- 養育医療指定医療機関
- 被爆者一般疾病医療機関
- 小児慢性特定疾患治療研究指定医療機関
- 特定疾患治療研究事業契約医療機関
- 指定自立支援医療機関(精神通院医療)
- 開放型病院
- 人間ドック実施指定病院
- 臨床研修指定病院

- 日本内科学会認定医制度教育関連病院
- 日本腎臓学会研修施設
- 日本透析学会専門医制度教育関連施設
- 日本循環器学会認定循環器専門医研修施設
- 日本不整脈心電学会認定不整脈専門医研修施設
- 日本心血管インターベンション治療学会研修関連施設
- 日本消化器病学会専門医制度認定施設
- 日本消化器内視鏡学会認定指導施設
- 日本糖尿病学会認定教育施設 I
- 日本甲状腺学会認定専門医施設
- 日本内分泌外科学会専門医制度認定施設
- 日本内分泌外科学会・日本甲状腺外科学会専門医制度認定施設
- 日本認知症学会教育施設
- 日本精神神経学会精神科専門医制度研修施設
- 日本外科学会外科専門医制度修練施設
- 日本消化器外科学会専門医修練施設
- 日本乳癌学会認定施設
- 日本腹部救急医学会腹部救急認定医・教育医制度認定施設
- 日本整形外科学会専門医制度研修施設
- 日本手外科学会研修施設
- 日本脳神経外科学会専門医認定制度指定訓練場所
- 日本泌尿器科学会専門医教育施設基幹教育施設
- 日本眼科学会専門医制度研修施設
- 日本耳鼻咽喉科学会専門医研修施設
- 日本医学放射線学会放射線科専門医修練機関
- 日本麻酔科学会麻酔科認定病院
- 日本核医学会専門医教育病院
- 日本核医学会 P E T 撮像施設 (診療用)
- 日本核医学会 P E T 薬剤製造施設 (診療用)
- 日本臨床栄養代謝学会実地修練認定教育施設
- 日本臨床栄養代謝学会・N S T 稼動施設
- 日本栄養療法推進協議会・N S T 稼動施設
- 日本病理学会研修登録施設
- 日本がん治療認定医機構認定研修施設
- 日本診療放射線技師会医療被ばく低減施設
- 日本臨床衛生検査技師会耐性菌サーベイランス認証施設
- 日本臨床衛生検査技師会精度保証施設認証制度認証施設
- マンモグラフィ検診精度管理中央委員会マンモグラフィ検診施設
- 肺がん C T 検診認定機構認定施設
- 日本精神科看護技術協会精神科認定看護師教育機関
- 日本顎関節学会認定顎関節症専門医研修施設
- 日本口腔外科学会認定歯科口腔外科専門医研修施設
- 人間ドック健診専門医制度暫定研修施設

施設の概要

■公立松任石川中央病院（令和3年度末現在）

白山市倉光三丁目8番地
敷地面積 72,085㎡
建物延面積 41,504.06㎡（地上6階、地下1階）
駐車場 1,275台収容

■医師住宅（16戸併用住宅）

白山市倉光三丁目91番地（病院敷地内）
建物延面積 1,892㎡（4階）

設備の概要

電気設備

- ・契約電力 1,570kW（高圧6.6kV受電）
- ・常用自家発電装置 170kW×5台
- ・非常用発電機 定格500kW、6.6kV、60Hz
定格208kW、220V、60Hz
定格72kW、210V、60Hz

CVCF設備、自動火災警報装置、BSテレビ共聴設備、中央監視装置、院内PHS装置、コンピュータナースコール、バス接近表示設備、有線放送、院内LAN電子カルテシステム、ITV監視装置、入退出管理システム、非常・一般放送装置

空調設備

●熱源

- ・二重効用吸収式冷温水発生器 300USRT 2基
- ・レシプロ冷凍機 80USRT 1基
- ・炉筒煙管蒸気ボイラー 2ton/h 2基

●空調機

- ・ターミナル式エアーハンドリング型空調機 96台
（ファンコイルユニット併用、一部マルチダクト）
- ・水熱源ヒートポンプ型パッケージユニット 275台
（天吊型）
- ・空冷ヒートポンプエアコン 530台
- ・水冷式パッケージエアコン 5台
- ・ファンコイルユニット 305台
（カセット型、ダクト型）
- ・パネルヒーター 271台
- ・床暖房設備（ホール、待合、福祉棟展望浴場）25式
- ・バイオクリーンルーム（垂直層流、クラス100）1室

給排水衛生設備

・給水 受水槽	上水	55㎡	2基
	雑用水（井水）	250㎡	1基
（北棟）	上水	28㎡	1基
	雑用水（井水）	34.5㎡	1基
高置水槽	上水	30㎡	2基
	雑用水（井水）	23㎡	1基
（健康増進棟）	上水	6㎡	1基
	貯湯槽	3.5㎡	2基
・給湯 中央式	貯湯槽	2.0㎡	2基
	貯湯槽	1.0㎡	1基
（救急棟）	貯湯槽	1.65㎡	2基
	貯湯槽	1.5㎡	1基
（福祉棟）	貯湯槽	1.5㎡	1基
	貯湯式電気湯沸器		20台

昇降機設備

- ・高層用ELV（寝台用）積載量 1,000kg 15人乗 2
- ・高層用ELV（一般用）積載量 600kg 9人乗 1
- ・低層用ELV（車椅子）積載量 750kg 11人乗 1
- ・オートダムウェーター 積載量 200kg 1
- ・オートダムウェーター 積載量 50kg 2
- ・配膳用ELV（人荷用）積載量 2,000kg 30人乗 1
- ・下膳用ELV（荷物用）積載量 1,000kg 1
- ・高層用ELV（一般用）積載量 950kg 15人乗 1
- ・外来棟ELV（寝台用）積載量 750kg 11人乗 1
- ・玄関棟ELV（車椅子）積載量 750kg 11人乗 1
- ・総健棟ELV（寝台用）積載量 1,000kg 14人乗 1
- ・PET棟ELV（寝台用）積載量 1,000kg 15人乗 1
- ・福祉棟ELV（寝台用）積載量 1,000kg 15人乗 2
- ・福祉棟ELV（人荷用）積載量 450kg 6人乗 1
- ・健康増進棟ELV（一般用）積載量 750kg 11人乗 1

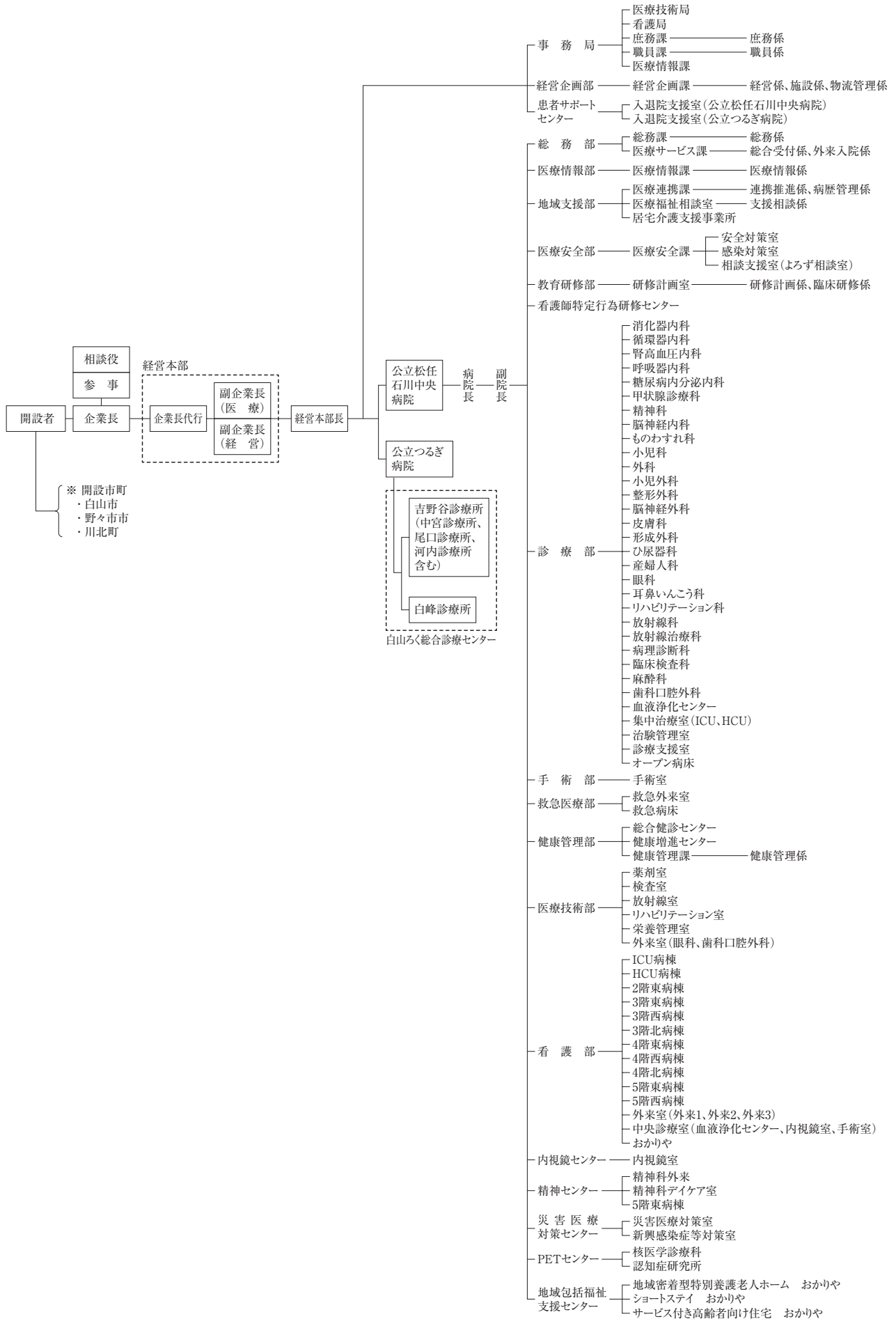
消防防災設備

屋内外消火栓設備、スプリンクラー設備、ダクト消火設備、ハロン消火設備、防火シャッター、防煙垂壁、防煙スクリーン、防火用水、消火器、ガス漏れ検知器、自動火災報知設備

組織機構図

白山石川医療企業団（公立松任石川中央病院）組織機構図

令和3年4月1日現在



職員の状況

職員の状況

職員数の推移（各年度4月1日現在）

（単位：人）

職 種		令和3年度		令和2年度		令和元年度		平成30年度		平成29年度	
		正職員	臨時職員	正職員	臨時職員	正職員	臨時職員	正職員	臨時職員	正職員	臨時職員
医	師	44	21	45	25	48	21	51	15	50	17
看	護 職 員	309	27	313	23	315	21	304	23	312	24
内 訳	看 護 師	305	21	309	17	311	16	300	17	308	16
	助 産 師	4	1	4	1	4		4		4	
	准 看 護 師		5		5		5		6		8
医 療 技 術 職 員		87	4	94	4	89	6	87	4	82	4
内 訳	臨 床 検 査 技 師	22		24		22	1	23		22	
	診 療 放 射 線 技 師	19	1	20	1	19	3	19	2	18	1
	理 学 療 法 士	10		10		9		8		7	
	作 業 療 法 士	5		5		3		3		3	
	言 語 聴 覚 士	1		2		2		3		2	
	薬 剤 師	19	1	21		22		20		20	
	管 理 栄 養 士	7		8		8		6		5	1
	視 能 訓 練 士	2		2		2		2	1	2	1
	歯 科 衛 生 士	2	2	2	3	2	2	3	1	3	1
事 務 職 員	55	9	56	7	58	8	51	8	43	5	
内 訳	事 務 員	38	9	39	7	41	8	37	8	29	5
	ソ ー シ ャ ル ワ ー カ ー	3		3		3		3		3	
	精 神 保 健 福 祉 士	2		2		2		1		2	
	診 療 情 報 管 理 士	3		3		3		2		2	
	臨 床 心 理 士	2		2		2		2		2	
	臨 床 工 学 技 士	5		5		5		4		3	
	生 活 相 談 員	2		2		2		2		2	
技 能 労 務 職 員	4	0	4	1	4	1	5	0	6	0	
内 訳	調 理 員	4		4		4		5		6	
	看 護 補 助 者				1		1				
	そ の 他										
総 計		499	61	512	60	514	57	498	50	493	50

助産師は、免許保持者で計上

正規職員平均年齢（令和3年4月1日現在）

職 種	平均年齢
医 師	50
看 護 師	38
医 療 技 術 員	38
事 務 員	43
労 務 員	52
全 体	44.2

患者統計

診療科別入院患者数

(単位：人)

	令和3年度		令和2年度		令和元年度		平成30年度		平成29年度	
	延患者数	1日平均	延患者数	1日平均	延患者数	1日平均	延患者数	1日平均	延患者数	1日平均
糖尿病内分泌内科	8,572	23.5	5,655	15.5	6,373	17.4	6,728	18.4	3,472	9.5
消化器内科	13,824	37.9	17,886	49.0	20,281	55.4	21,134	57.9	20,952	57.4
循環器内科	17,161	47.0	19,557	53.6	19,804	54.1	19,618	53.7	20,764	56.9
腎高血圧内科	7,164	19.6	8,119	22.2	8,915	24.4	7,584	20.8	8,435	23.1
内科合計	46,721	128.0	51,217	140.3	55,373	151.3	55,064	150.9	53,623	146.9
精神科	6,585	18.0	7,935	21.7	8,192	22.4	8,459	23.2	8,673	23.8
小児科	308	0.8	278	0.8	1,045	2.9	1,266	3.5	1,267	3.5
外科	14,497	39.7	13,748	37.7	14,011	38.3	15,042	41.2	14,355	39.3
心臓血管外科	-	-	257	0.7	350	1.0	-	-	-	-
整形外科	9,235	25.3	7,869	21.6	7,924	21.7	7,898	21.6	10,093	27.7
脳神経外科	927	2.5	1,088	3.0	0	0.0	105	0.3	1,470	4.0
皮膚科	1,446	4.0	1,338	3.7	2,224	6.1	1,282	3.5	1,779	4.9
泌尿器科	6,594	18.1	6,229	17.1	6,326	17.3	7,126	19.5	7,273	19.9
産婦人科	885	2.4	917	2.5	847	2.3	1,148	3.2	740	2.0
眼科	592	1.6	565	1.5	762	2.1	851	2.3	692	1.9
耳鼻咽喉科	3,832	10.5	3,669	10.1	3,737	10.2	3,478	9.5	3,436	9.4
甲状腺診療科	108	0.3	35	0.1	-	-	-	-	-	-
歯科口腔外科	413	1.1	367	1.0	498	1.4	511	1.4	464	1.3
合計	92,143	252.4	95,512	261.7	101,289	276.7	102,230	280.1	103,865	284.6
小児外科	195	0.5	175	0.5	240	0.7	220	0.6	197	0.5
放射線治療科	704	1.9	708	1.9	707	1.9	828	2.3	838	2.3

※小児外科と放射線治療科については、再掲。

診療科別平均在院日数

(単位：日)

	令和3年度	令和2年度	令和元年度	平成30年度	平成29年度
糖尿病内分泌内科	15.6	17.9	18.0	20.0	23.2
消化器内科	12.8	15.1	15.5	17.3	15.6
循環器内科	12.3	11.9	12.4	12.9	11.6
腎高血圧内科	19.7	20.5	21.7	21.2	20.4
内科合計	13.8	14.5	15.1	16.1	14.6
精神科	53.1	64.5	68.4	66.4	64.9
小児科	3.4	4.3	3.5	3.8	3.5
外科	10.6	11.6	11.9	11.9	12.9
心臓血管外科	-	9.7	7.1	-	-
整形外科	17.0	16.0	17.1	16.2	16.1
脳神経外科	17.0	19.5	-	11.5	22.9
皮膚科	33.4	32.5	56.7	48.2	47.0
泌尿器科	10.2	9.9	9.0	10.1	8.2
産婦人科	6.9	7.7	6.6	8.3	6.6
眼科	1.9	1.8	1.8	2.0	1.8
耳鼻咽喉科	7.8	8.4	8.5	8.1	8.0
甲状腺診療科	7.7	6.0	-	-	-
歯科口腔外科	2.8	3.3	3.2	3.2	3.2
合計	12.8	13.7	13.6	14.0	13.4
一般(精神科除く)	12.1	12.7	12.7	13.0	12.4

注1：平均在院日数＝年間延患者数/ {(1/2) * (年間入院患者数 + 年間退院患者数)}

診療科別外来患者数

(単位：人)

	令和3年度		令和2年度		令和元年度		平成30年度		平成29年度	
	延患者数	1日平均	延患者数	1日平均	延患者数	1日平均	延患者数	1日平均	延患者数	1日平均
糖尿病内分泌内科	11,287	46.6	9,136	37.6	9,020	37.6	8,628	35.4	6,888	28.2
消化器内科	16,176	66.8	16,346	67.3	16,924	70.5	17,775	72.8	17,839	73.1
循環器内科	17,411	71.9	17,115	70.4	17,065	71.1	17,642	72.3	17,743	72.7
呼吸器内科	2,249	9.3	1,881	7.7	1,629	6.8	1,438	5.9	1,241	5.1
腎高血圧内科	19,969	82.5	19,813	81.5	19,803	82.5	19,395	79.5	20,943	85.8
脳神経内科	1,194	4.9	1,172	4.8	1,035	4.3	1,036	4.2	1,090	4.5
血液内科	1,287	5.3	1,058	4.4	668	2.8	565	2.3	396	1.6
内科合計	69,573	287.5	66,521	273.7	66,144	275.6	66,479	272.5	66,140	271.1
精神科	16,389	67.7	15,498	63.8	16,032	66.8	16,344	67.0	16,247	66.6
小児科	2,236	9.2	2,062	8.5	6,170	25.7	6,930	28.4	7,419	30.4
外科	17,348	71.7	15,033	61.9	15,389	64.1	14,307	58.6	14,160	58.0
心臓血管外科	1	0.0	331	1.4	414	1.7	-	-	-	-
整形外科	10,348	42.8	10,559	43.5	11,649	48.5	12,256	50.2	13,473	55.2
脳神経外科	1,020	4.2	1,106	4.6	726	3.0	1,565	6.4	3,257	13.3
皮膚科	5,592	23.1	5,419	22.3	6,019	25.1	6,568	26.9	6,847	28.1
形成外科	373	1.5	421	1.7	370	1.5	414	1.7	462	1.9
泌尿器科	14,030	58.0	12,763	52.5	12,365	51.5	12,874	52.8	13,976	57.3
産婦人科	3,421	14.1	2,992	12.3	3,030	12.6	3,098	12.7	2,710	11.1
眼科	7,825	32.3	7,812	32.1	9,015	37.6	9,132	37.4	8,641	35.4
耳鼻咽喉科	8,292	34.3	8,304	34.2	9,075	37.8	8,830	36.2	8,773	36.0
放射線科	920	3.8	924	3.8	998	4.2	1,074	4.4	1,111	4.6
甲状腺診療科	8,934	36.9	7,900	32.5	7,703	32.1	7,149	29.3	7,668	31.4
ものわすれ科	1,021	4.2	1,123	4.6	1,269	5.3	1,093	4.5	1,056	4.3
漢方内科	890	3.7	692	2.8	626	2.6	648	2.6	668	2.7
禁煙外来	61	0.3	54	0.2	70	0.3	89	0.4	111	0.5
歯科口腔外科	7,544	31.2	7,198	29.6	9,130	38.0	9,472	38.8	8,925	36.6
合計	175,818	726.5	166,712	686.1	176,194	734.1	178,322	730.8	181,644	744.4
小児外科	1,768	7.3	1,839	7.6	2,049	8.5	1,717	7.0	1,149	4.7
放射線治療科	3,986	16.5	3,498	14.4	2,957	12.3	3,085	12.6	3,445	14.1

※小児外科と放射線治療科については、再掲。

診療科別平均外来患者通院回数

(単位：回)

	令和3年度	令和2年度	令和元年度	平成30年度	平成29年度
糖尿病内分泌内科	1.1	1.1	1.1	1.2	1.2
消化器内科	1.2	1.2	1.2	1.2	1.2
循環器内科	1.1	1.1	1.1	1.1	1.1
呼吸器内科	1.1	1.1	1.1	1.1	1.1
腎高血圧内科	2.4	2.6	2.6	2.5	2.7
脳神経内科	1.2	1.3	1.3	1.3	1.3
血液内科	1.4	1.5	1.5	1.2	1.3
内科合計	1.4	1.4	1.4	1.4	1.4
精神科	1.3	1.3	1.3	1.4	1.4
小児科	1.2	1.2	1.2	1.3	1.3
外科	1.7	1.6	1.6	1.5	1.5
心臓血管外科	1.0	1.4	1.4	1.8	—
整形外科	1.4	1.4	1.4	1.4	1.4
脳神経外科	1.1	1.2	1.2	1.2	1.1
皮膚科	1.3	1.4	1.4	1.3	1.3
形成外科	1.7	1.8	1.8	1.6	1.5
泌尿器科	1.4	1.4	1.4	1.4	1.4
産婦人科	1.2	1.2	1.2	1.2	1.3
眼科	1.1	1.2	1.2	1.1	1.1
耳鼻咽喉科	1.3	1.3	1.3	1.2	1.3
放射線科	1.0	1.0	1.0	1.0	1.0
甲状腺診療科	1.2	1.1	1.1	1.1	1.1
ものわすれ科	1.2	1.2	1.2	1.3	1.3
漢方内科	1.0	1.0	1.0	1.0	1.1
禁煙外来	1.2	1.4	1.4	1.3	1.4
歯科口腔外科	1.4	1.4	1.4	1.4	1.5
合計	1.3	1.4	1.4	1.3	1.4

診療科別時間外・休日受付患者数および救急車搬送患者数

(単位：人)

	令和3年度合計			令和2年度合計			令和元年度合計			平成30年度合計			平成29年度合計		
	患者数	1日平均	構成比	患者数	1日平均	構成比	患者数	1日平均	構成比	患者数	1日平均	構成比	患者数	1日平均	構成比
糖尿病内分泌内科	583	1.60	10.9%	316	0.87	6.1%	545	1.49	8.3%	624	1.71	9.3%	407	1.12	5.4%
消化器内科	1,084	2.97	20.2%	1,000	2.74	19.4%	1,304	3.56	19.8%	1,284	3.52	19.2%	1,586	4.35	21.0%
循環器内科	943	2.58	17.6%	1,114	3.05	21.6%	1,259	3.44	19.1%	1,418	3.88	21.2%	1,492	4.09	19.7%
呼吸器内科	5	0.01	0.1%	0	0.00	0.0%	0	0.00	0.0%	0	0.00	0.0%	3	0.01	0.0%
腎高血圧内科	601	1.65	11.2%	600	1.64	11.6%	761	2.08	11.6%	771	2.11	11.5%	645	1.77	8.5%
脳神経内科	0	0.00	0.0%	0	0.00	0.0%	0	0.00	0.0%	0	0.00	0.0%	1	0.00	0.0%
血液内科	6	0.02	0.1%	1	0.00	0.0%	0	0.00	0.0%	0	0.00	0.0%	0	0.00	0.0%
内科合計	3,222	8.83	60.1%	3,031	8.30	58.7%	3,869	10.57	58.8%	4,097	11.22	61.2%	4,134	11.33	54.7%
精神科	33	0.09	0.6%	40	0.11	0.8%	95	0.26	1.4%	29	0.08	0.4%	111	0.30	1.5%
小児科	24	0.07	0.4%	25	0.07	0.5%	162	0.44	2.5%	223	0.61	3.3%	344	0.94	4.6%
外科	391	1.07	7.3%	361	0.99	7.0%	412	1.13	6.3%	245	0.67	3.7%	304	0.83	4.0%
心臓血管外科	0	0.00	0.0%	9	0.02	0.2%	17	0.05	0.3%	-	-	-	-	-	-
整形外科	632	1.73	11.8%	680	1.86	13.2%	799	2.18	12.1%	890	2.44	13.3%	1,085	2.97	14.4%
脳神経外科	45	0.12	0.8%	41	0.11	0.8%	15	0.04	0.2%	29	0.08	0.4%	147	0.40	1.9%
皮膚科	481	1.32	9.0%	451	1.24	8.7%	607	1.66	9.2%	630	1.73	9.4%	705	1.93	9.3%
形成外科	0	0.00	0.0%	0	0.00	0.0%	0	0.00	0.0%	0	0.00	0.0%	1	0.00	0.0%
泌尿器科	291	0.80	5.4%	210	0.58	4.1%	288	0.79	4.4%	276	0.76	4.1%	330	0.90	4.4%
産婦人科	24	0.07	0.4%	28	0.08	0.5%	25	0.07	0.4%	14	0.04	0.2%	21	0.06	0.3%
眼科	5	0.01	0.1%	21	0.06	0.4%	21	0.06	0.3%	15	0.04	0.2%	41	0.11	0.5%
耳鼻咽喉科	206	0.56	3.8%	258	0.71	5.0%	264	0.72	4.0%	249	0.68	3.7%	311	0.85	4.1%
放射線科	0	0.00	0.0%	0	0.00	0.0%	0	0.00	0.0%	0	0.00	0.0%	0	0.00	0.0%
甲状腺診療科	2	0.01	0.0%	4	0.01	0.1%	0	0.00	0.0%	0	0.00	0.0%	1	0.00	0.0%
歯科口腔外科	1	0.00	0.0%	5	0.01	0.1%	7	0.02	0.1%	1	0.00	0.0%	25	0.07	0.3%
合計	5,357	14.68	100.0%	5,164	14.15	100.0%	6,581	17.98	100.0%	6,698	18.35	100.0%	7,560	20.71	100.0%
(内数) 救急車			2,462			2,260			2,068			2,176			2,365

診療科別時間外・休日受付入院患者数（再掲）

(単位：人)

	令和3年度合計			令和2年度合計			令和元年度合計			平成30年度合計			平成29年度合計		
	患者数	1日平均	構成比	患者数	1日平均	構成比	患者数	1日平均	構成比	患者数	1日平均	構成比	患者数	1日平均	構成比
糖尿病内分泌内科	89	0.24	8.0%	27	0.07	2.5%	33	0.09	2.9%	45	0.12	3.9%	16	0.04	1.3%
消化器内科	295	0.81	26.6%	324	0.89	30.4%	373	1.02	32.6%	349	0.96	30.3%	404	1.11	32.2%
循環器内科	278	0.76	25.1%	297	0.81	27.9%	297	0.81	26.0%	309	0.85	26.8%	364	1.00	29.1%
腎高血圧内科	88	0.24	7.9%	104	0.28	9.8%	113	0.31	9.9%	93	0.25	8.1%	97	0.27	7.7%
内科合計	750	2.05	67.6%	752	2.06	70.5%	816	2.23	71.3%	796	2.18	69.1%	881	2.41	70.3%
精神科	6	0.02	0.5%	2	0.01	0.2%	7	0.02	0.6%	9	0.02	0.8%	10	0.03	0.8%
小児科	0	0.00	0.0%	0	0.00	0.0%	12	0.03	1.0%	28	0.08	2.4%	44	0.12	3.5%
外科	173	0.47	15.6%	145	0.40	13.6%	142	0.39	12.4%	157	0.43	13.6%	124	0.34	9.9%
心臓血管外科	-	-	-	3	0.01	0.3%	1	0.00	0.1%	-	-	-	-	-	-
整形外科	107	0.29	9.6%	97	0.27	9.1%	111	0.30	9.7%	106	0.29	9.2%	101	0.28	8.1%
脳神経外科	4	0.01	0.4%	3	0.01	0.3%	0	0.00	0.0%	0	0.00	0.0%	19	0.05	1.5%
皮膚科	8	0.02	0.7%	7	0.02	0.7%	0	0.00	0.0%	1	0.00	0.1%	5	0.01	0.4%
泌尿器科	22	0.06	2.0%	13	0.04	1.2%	23	0.06	2.0%	31	0.08	2.7%	39	0.11	3.1%
産婦人科	12	0.03	1.1%	18	0.05	1.7%	13	0.04	1.1%	7	0.02	0.6%	9	0.02	0.7%
眼科	0	0.00	0.0%	0	0.00	0.0%	0	0.00	0.0%	1	0.00	0.1%	1	0.00	0.1%
耳鼻咽喉科	27	0.07	2.4%	25	0.07	2.3%	18	0.05	1.6%	16	0.04	1.4%	19	0.05	1.5%
歯科口腔外科	0	0.00	0.0%	1	0.00	0.1%	1	0.00	0.1%	0	0.00	0.0%	1	0.00	0.1%
合計	1,109	3.04	100.0%	1,066	2.92	100.0%	1,144	3.13	100.0%	1,152	3.16	100.0%	1,253	3.43	100.0%

地域医療支援病院 紹介率

区分	令和3年度	令和2年度	令和元年度	平成30年度	平成29年度
初診患者数 (A)	17,876	15,927	18,999	20,038	19,700
休日・時間外・深夜救急患者数 (B)	3,340	3,079	3,965	4,396	4,739
救急車来院者数 (初診) (C)	597	552	474	445	435
紹介患者数 (初診) (D)	8,710	8,132	8,238	8,376	8,206
逆紹介患者数 (E)	10,739	10,049	11,059	11,414	11,012
支援病院紹介率 (C + D) / (A - B) (F)	64.0%	66.1%	56.6%	55.1%	56.5%
支援病院逆紹介率 E / (A - B) (G)	77.0%	81.7%	76.0%	75.1%	75.8%

紹介患者数

(単位：人)

	令和3年度					令和2年度					令和元年度					平成30年度					平成29年度				
	全 体	入 院	外 来	登 録 医 師	そ の 他	全 体	入 院	外 来	登 録 医 師	そ の 他	全 体	入 院	外 来	登 録 医 師	そ の 他	全 体	入 院	外 来	登 録 医 師	そ の 他	全 体	入 院	外 来	登 録 医 師	そ の 他
糖尿病内分泌内科	535	214	321	340	195	315	125	190	194	121	225	87	138	134	91	223	108	115	149	74	237	66	171	136	101
消化器内科	1,389	431	958	943	446	1,447	472	975	1,011	436	1,081	335	746	741	340	1,087	312	775	758	329	1,484	422	1,062	942	542
循環器内科	1,394	466	928	894	500	1,315	532	783	803	512	1,055	402	653	740	315	1,221	410	811	761	460	1,437	549	888	856	581
呼吸器内科	86	3	83	39	47	64	3	61	20	44	17	1	16	6	11	14	1	13	9	5	14	0	14	5	9
腎高血圧内科	411	115	296	265	146	444	138	306	279	165	337	110	227	218	119	255	91	164	169	86	491	154	337	302	189
精神科	324	48	276	92	232	252	49	203	83	169	146	26	120	39	107	171	19	152	53	118	284	67	217	77	207
小児科	96	21	75	65	31	113	19	94	87	26	178	91	87	139	39	251	137	114	203	48	239	125	114	183	56
外科	850	336	514	429	421	749	286	463	408	341	531	225	306	340	191	561	284	277	356	205	677	334	343	371	306
心臓血管外科	2	0	2	0	2	37	5	32	28	9	26	3	23	21	5	-	-	-	-	-	-	-	-	-	-
整形外科	588	187	401	394	194	596	169	427	411	185	438	98	340	265	173	493	96	397	304	189	691	206	485	394	297
脳神経外科	95	19	76	41	54	95	22	73	34	61	24	0	24	13	11	46	2	44	18	28	108	18	90	39	69
皮膚科	142	21	121	83	59	137	18	119	80	57	74	11	63	39	35	65	7	58	39	26	114	15	99	63	51
形成外科	44	0	44	31	13	49	0	49	35	14	31	0	31	24	7	39	0	39	24	15	48	0	48	41	7
泌尿器科	609	155	454	407	202	564	190	374	367	197	459	121	338	281	178	515	118	397	330	185	730	266	464	440	290
産婦人科	166	44	122	83	83	115	43	72	67	48	108	29	79	52	56	94	34	60	47	47	111	36	75	53	58
眼科	199	14	185	129	70	227	23	204	140	87	201	7	194	129	72	170	6	164	94	76	333	118	215	202	131
耳鼻咽喉科	921	196	725	389	532	926	194	732	408	518	793	116	677	368	425	748	144	604	332	416	839	189	650	351	488
放射線科	909	0	909	874	35	926	0	926	892	34	1,001	0	1,001	933	68	1,046	0	1,046	990	56	1,112	0	1,112	1,061	51
甲状腺診療科	1,016	4	1,012	98	918	968	4	964	94	874	866	5	861	92	774	949	1	948	91	858	1,061	2	1,059	99	962
脳神経内科	80	0	80	46	34	77	1	76	24	53	37	0	37	13	24	41	1	40	19	22	58	0	58	28	30
血液内科	37	0	37	14	23	38	1	37	15	23	11	0	11	4	7	12	0	12	3	9	21	1	20	4	17
もの忘れ科	70	1	69	43	27	54	0	54	36	18	58	0	58	42	16	51	2	49	39	12	66	0	66	35	31
漢方外来	43	0	43	7	36	26	0	26	5	21	10	0	10	3	7	7	0	7	3	4	4	0	4	3	1
放射線治療科	30	0	30	0	30	45	0	45	45	17	0	17	0	17	10	0	10	0	10	21	0	21	0	21	
歯科口腔外科	1,528	77	1,451	41	1,487	1,262	62	1,200	45	1,217	1,416	55	1,361	51	1,365	1,259	84	1,175	50	1,209	1,281	70	1,211	55	1,226
合計	11,564	2,352	9,212	5,747	5,817	10,841	2,356	8,485	5,566	5,275	9,140	1,722	7,418	4,687	4,453	9,328	1,857	7,471	4,841	4,487	11,461	2,638	8,823	5,740	5,721

紹介地域別患者数

(単位：人)

	令和3年度			令和2年度			令和元年度			平成30年度			平成29年度		
	全 体	登 録 医 師	そ の 他	全 体	登 録 医 師	そ の 他	全 体	登 録 医 師	そ の 他	全 体	登 録 医 師	そ の 他	全 体	登 録 医 師	そ の 他
白山市	5,181	4,345	836	5,148	4,366	782	4,523	3,740	783	4,725	3,834	891	5,776	4,538	1,238
野々市市	2,288	1,226	1,062	2,036	1,065	971	1,761	848	913	1,812	910	902	2,010	1,063	947
川北町	56	26	30	48	19	29	39	14	25	39	15	24	43	21	22
能美市	764	83	681	695	73	622	517	50	467	514	50	464	698	79	619
小松市	925	0	925	792	0	792	755	0	755	719	0	719	754	0	754
金沢市	1,949	67	1,882	1,741	43	1,698	1,250	35	1,215	1,246	32	1,214	1,856	39	1,817
県内	239	0	239	250	0	250	162	0	162	178	0	178	144	0	144
県外	162	0	162	131	0	131	133	0	133	95	0	95	180	0	180
合計	11,564	5,747	5,817	10,841	5,566	5,275	9,140	4,687	4,453	9,328	4,841	4,487	11,461	5,740	5,721

再掲

金沢大学	401	0	401	351	0	351	160	0	160	169	0	169	332	0	332
金沢医科大学	104	0	104	107	0	107	49	0	49	46	0	46	67	0	67

逆紹介患者数

(単位：人)

	令和3年度					令和2年度					令和元年度					平成30年度					平成29年度				
	全 体	入 院	外 来	登 録 医 生	そ の 他	全 体	入 院	外 来	登 録 医 生	そ の 他	全 体	入 院	外 来	登 録 医 生	そ の 他	全 体	入 院	外 来	登 録 医 生	そ の 他	全 体	入 院	外 来	登 録 医 生	そ の 他
糖尿病内分泌内科	556	252	304	331	225	376	170	206	221	155	464	214	250	290	174	422	259	163	224	198	282	199	83	157	125
消化器内科	1149	556	593	683	466	1254	654	600	780	474	1494	762	732	900	594	1323	601	722	793	530	1770	974	796	1073	697
循環器内科	1575	854	721	919	656	1751	1031	720	975	776	1742	1006	736	1061	681	1805	1007	798	984	821	2062	1351	711	1139	923
呼吸器内科	97	0	97	26	71	70	3	67	15	55	67	8	59	20	47	54	9	45	9	45	36	31	5	9	27
腎高血圧内科	455	192	263	258	197	551	262	289	270	281	586	303	283	328	258	472	242	230	235	237	668	473	195	387	281
精神科	352	99	253	115	237	327	104	223	108	219	337	155	182	113	224	285	129	156	95	190	314	234	80	89	225
小児科	27	2	25	0	27	21	2	19	6	15	38	5	33	12	26	26	7	19	9	17	73	38	35	33	40
外科	797	494	303	340	457	732	432	300	324	408	684	401	283	335	349	714	458	256	371	343	760	569	191	391	369
心臓血管外科	0	0	0	0	0	35	16	19	17	18	33	17	16	29	4	-	-	-	-	-	-	-	-	-	-
整形外科	475	227	248	253	222	462	217	245	256	206	446	239	207	223	223	541	278	263	273	268	817	623	194	358	459
脳神経外科	90	31	59	47	43	97	30	67	38	59	43	1	42	11	32	261	11	250	156	105	124	73	51	37	87
皮膚科	98	34	64	34	64	78	32	46	33	45	96	45	51	39	57	77	42	35	30	47	93	64	29	29	64
形成外科	16	1	15	2	14	21	1	20	1	20	19	1	18	1	18	23	0	23	3	20	17	15	2	3	14
泌尿器科	583	339	244	315	268	625	379	246	361	264	675	361	314	377	298	782	393	389	458	324	897	674	223	490	407
産婦人科	133	41	92	38	95	101	35	66	33	68	107	36	71	23	84	111	44	67	34	77	123	85	38	43	80
眼科	261	98	163	143	118	321	144	177	180	141	400	176	224	242	158	369	162	207	195	174	443	342	101	252	191
耳鼻咽喉科	479	216	263	200	279	464	228	236	195	269	536	218	318	247	289	486	220	266	171	315	570	314	256	234	336
放射線科	827	7	820	795	32	910	4	906	876	34	985	7	978	918	67	1026	0	1026	971	55	1107	0	1107	1057	50
甲状腺診療科	927	5	922	94	833	899	4	895	77	822	879	4	875	85	794	955	1	954	94	861	1062	72	990	97	965
脳神経内科	72	3	69	35	37	37	0	37	12	25	44	3	41	16	28	35	4	31	13	22	74	39	35	31	43
血液内科	53	2	51	10	43	55	1	54	13	42	39	7	32	7	32	27	7	20	3	24	25	23	2	3	22
もの忘れ科	70	1	69	51	19	59	1	58	36	23	81	1	80	61	20	75	4	71	47	28	90	40	50	47	43
漢方外来	2	0	2	1	1	1	0	1	0	1	0	0	0	0	0	3	0	3	0	3	1	0	1	1	0
放射線治療科	24	0	24	0	24	38	1	37	0	38	13	1	12	0	13	10	0	10	0	10	16	1	15	0	16
歯科口腔外科	1041	48	993	52	989	878	47	831	39	839	912	59	853	48	864	747	58	689	36	711	785	102	683	36	749
合計	10159	3502	6657	4742	5417	10163	3798	6365	4866	5297	10720	4030	6690	5386	5334	10629	3936	6693	5204	5425	12209	6336	5873	5996	6213

逆紹介地域別患者数

(単位：人)

	令和3年度			令和2年度			令和元年度			平成30年度			平成29年度		
	全 体	登 録 医 生	そ の 他	全 体	登 録 医 生	そ の 他	全 体	登 録 医 生	そ の 他	全 体	登 録 医 生	そ の 他	全 体	登 録 医 生	そ の 他
白山市	4065	3544	521	4324	3783	541	4814	4208	606	4806	4051	755	5899	4669	1230
野々市市	1995	1038	957	1765	936	829	1853	1039	814	1949	1022	927	1996	1183	813
川北町	55	34	21	43	22	21	51	34	17	52	32	20	44	27	17
能美市	676	62	614	713	65	648	681	53	628	658	56	602	769	66	703
小松市	812	0	812	701	0	701	670	0	670	646	0	646	672	0	672
金沢市	2165	64	2101	2206	60	2146	2217	52	2165	2081	43	2038	2491	51	2440
県内	282	0	282	278	0	278	271	0	271	265	0	265	157	0	157
県外	109	0	109	133	0	133	163	0	163	172	0	172	181	0	181
合計	10159	4742	5417	10163	4866	5297	10720	5386	5334	10629	5204	5425	12209	5996	6213

再掲

金沢大学	500	0	500	507	0	507	457	0	457	428	0	428	510	0	510
金沢医科大学	121	0	121	133	0	133	137	0	137	95	0	95	122	0	122

地域別入院患者数（経年）

（単位：人）

	令和3年度		令和2年度		令和元年度		平成30年度		平成29年度	
	延患者数	構成比	延患者数	構成比	延患者数	構成比	延患者数	構成比	延患者数	構成比
白山市	60,418	65.5%	64,053	67.0%	70,307	69.4%	72,752	71.2%	71,067	68.4%
野々市市	11,223	12.2%	11,481	12.0%	12,283	12.1%	11,122	10.9%	11,915	11.5%
川北町	1,981	2.1%	1,960	2.1%	2,484	2.5%	2,309	2.3%	2,297	2.2%
金沢市	6,040	6.5%	5,923	6.2%	6,514	6.4%	6,612	6.5%	7,389	7.1%
小松市	3,589	3.9%	2,517	2.6%	1,707	1.7%	1,690	1.7%	1,968	1.9%
能美市	6,783	7.4%	7,691	8.0%	6,055	6.0%	5,425	5.3%	6,873	6.6%
その他	2,207	2.4%	1,949	2.0%	2,001	2.0%	2,320	2.3%	2,356	2.3%
合計	92,241	100.0%	95,574	100.0%	101,351	100.0%	102,230	100.0%	103,865	100.0%

地域別外来患者数（経年）

（単位：人）

	令和3年度		令和2年度		令和元年度		平成30年度		平成29年度	
	延患者数	構成比	延患者数	構成比	延患者数	構成比	延患者数	構成比	延患者数	構成比
白山市	117,264	66.7%	111,231	66.7%	118,332	67.1%	120,312	67.5%	122,844	67.6%
野々市市	18,467	10.5%	18,445	11.1%	19,528	11.1%	20,007	11.2%	20,447	11.3%
川北町	4,981	2.8%	4,453	2.7%	4,991	2.8%	5,144	2.9%	5,187	2.9%
金沢市	13,767	7.8%	13,118	7.9%	13,712	7.8%	13,312	7.5%	13,808	7.6%
小松市	5,531	3.1%	4,945	3.0%	4,734	2.7%	4,547	2.5%	4,481	2.5%
能美市	11,958	6.8%	10,926	6.6%	11,114	6.3%	10,944	6.1%	10,923	6.0%
その他	3,869	2.2%	3,636	2.2%	3,924	2.2%	4,056	2.3%	3,954	2.2%
合計	175,837	100.0%	166,754	100.0%	176,335	100.0%	178,322	100.0%	181,644	100.0%

退院患者統計

- 注1) 実数は最終退院科で集計、総数は転科も退院数に計上
- 注2) 疾病分類は、厚生労働省大臣官房統計情報部編『疾病、傷害および死因の統計分類提要』ICD-10準拠を使用
- 注3) 確定診断名が複数ある場合は、主病名で集計
(「生活習慣病に関する資料」を除く)
- 注4) 平均在院日数は「退院患者延入院日数／退院患者数」で算定

退院患者医療行為概要 年推移（平成29年度～令和3年度）

項目	令和3年度	令和2年度	令和元年度	平成30年度	平成29年度
病床数	305	305	305	305	305
退院患者数…実数	6,684	6,488	6,926	6,817	7,226
退院患者数…総数	6,891	6,668	7,111	7,006	7,426
一日平均在院患者数	257.4	260.3	276.9	279.3	290.0
病床利用率	84.4%	85.3%	90.8%	91.6%	95.1%
病床回転率（月平均）	2.16	2.08	2.08	2.03	2.08
平均在院日数（実数）	14.1	14.6	14.6	15.0	14.6
死亡患者数	259	252	268	271	333
死亡…48時間以内	39	55	47	52	55
死亡…その他	220	197	221	219	278
院内死亡率…粗率	3.9%	3.9%	3.9%	4.0%	4.6%
院内死亡率…精率	3.3%	3.0%	3.2%	3.2%	3.8%
院内分娩死亡率	0.0%	0.0%	0.0%	0.0%	0.0%
院内新生児死亡率	0.0%	0.0%	0.0%	0.0%	0.0%
剖検数	1	0	3	1	1
剖検率	0.4%	0.0%	1.1%	0.4%	0.3%
対診数	2,620	2,476	2,769	2,822	2,807
対診率	39.2%	38.2%	40.0%	41.4%	38.8%
分娩数	12	17	13	14	1
帝王切開分娩数	2	5	3	1	0
帝王切開率	16.7%	29.4%	23.1%	7.1%	0.0%
中央手術室における手術および処置件数	2,823	2,680	2,961	2,994	2,845

退院患者数に関する資料

科別・性別 退院患者数（実数）

令和3年4月～令和4年3月

	退院患者数						前年		
	合計	男	女	延日数	平均在院日数	比率	合計	平均在院日数	比率
糖尿病内分泌内科	513	275	238	8,808	17.2	7.7%	298	18.2	4.6%
消化器内科	991	558	433	14,184	14.3	14.8%	1,095	15.9	16.9%
循環器内科	1,289	810	479	17,366	13.5	19.3%	1,494	13.1	23.0%
腎高血圧内科	345	184	161	7,256	21.0	5.2%	373	20.3	5.7%
内科小計	3,138	1,827	1,311	47,614	15.2	46.9%	3,260	15.3	50.2%
小児科	70	36	34	320	4.6	1.0%	52	5.2	0.8%
外科	1,278	663	615	14,869	11.6	19.1%	1,109	12.7	17.1%
心臓血管外科	0	0	0	0	0.0	0.0%	24	11.5	0.4%
整形外科	509	198	311	9,370	18.4	7.6%	465	17.0	7.2%
脳神経外科	52	32	20	1,014	19.5	0.8%	53	19.4	0.8%
皮膚科	42	20	22	1,295	30.8	0.6%	39	33.9	0.6%
泌尿器科	591	476	115	6,739	11.4	8.8%	571	10.7	8.8%
産婦人科	111	2	109	890	8.0	1.7%	107	8.8	1.6%
眼科	204	78	126	590	2.9	3.1%	199	2.8	3.1%
耳鼻咽喉科	435	228	207	3,786	8.7	6.5%	393	9.6	6.1%
甲状腺診療科	12	6	6	104	8.7	0.2%	5	7.0	0.1%
歯科口腔外科	108	60	48	411	3.8	1.6%	85	4.3	1.3%
合計	6,550	3,626	2,924	87,002	13.3	98.0%	6,362	13.6	98.1%
精神科	134	40	94	6,961	51.9	2.0%	126	65.8	1.9%
総計	6,684	3,666	3,018	93,963	14.1	100.0%	6,488	14.6	100.0%

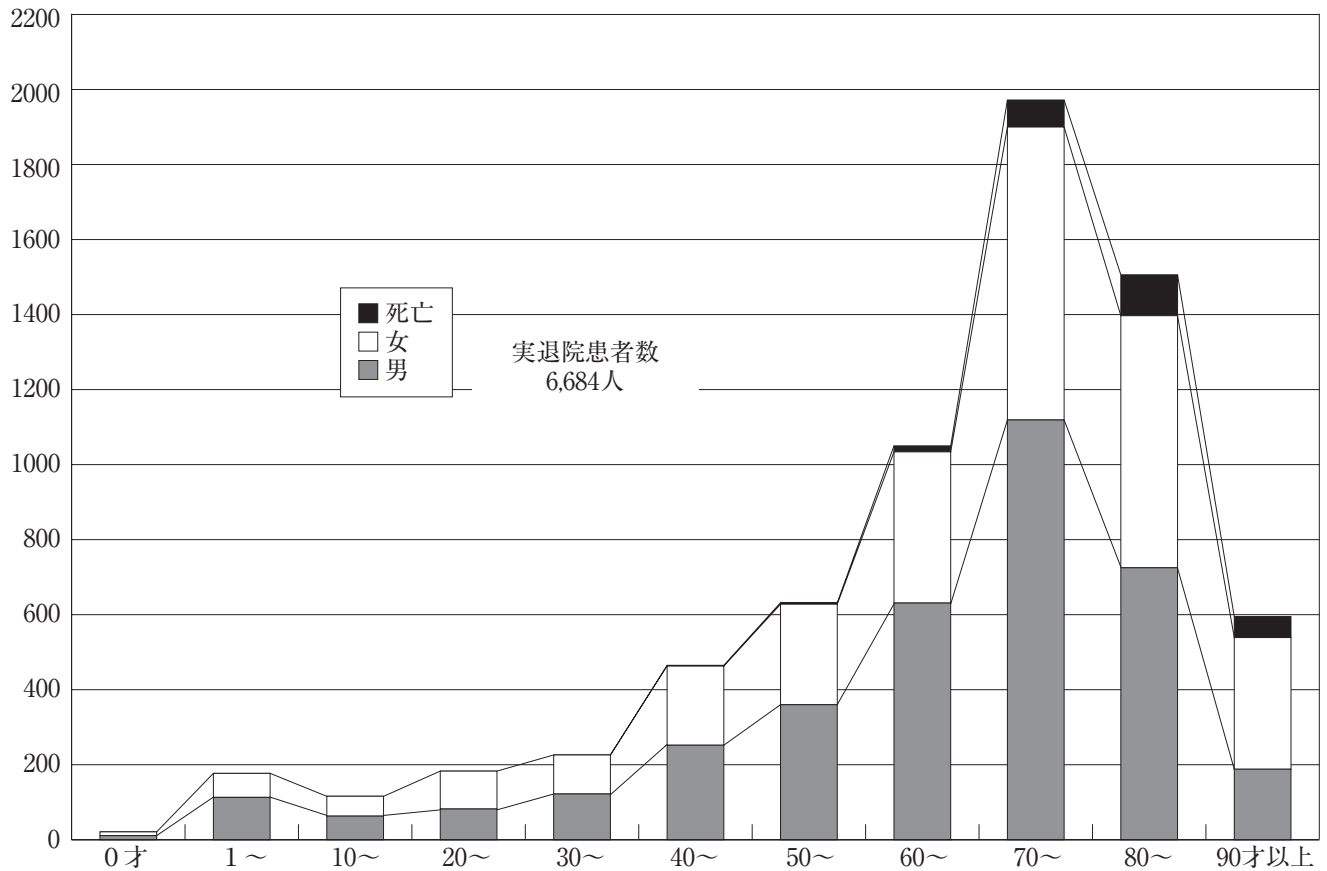
年齢別・性別 退院患者数、死亡数（実数）

令和3年4月～令和4年3月

年 齢	退 院 数				死 亡 数			死亡/退院数
	合計	構成比	男	女	合計	男	女	
0才	21	0.3%	11	10	0			0.0%
1～9	177	2.6%	113	64	0			0.0%
10～19	116	1.7%	63	53	0			0.0%
20～29	183	2.7%	82	101	0			0.0%
30～39	226	3.4%	122	104	0			0.0%
40～49	463	6.9%	252	211	2	2		0.4%
50～59	628	9.4%	360	268	4		4	0.6%
60～69	1,034	15.5%	631	403	16	10	6	1.5%
70～79	1,900	28.4%	1,119	781	72	50	22	3.8%
80～89	1,397	20.9%	725	672	109	65	44	7.8%
90才以上	539	8.1%	188	351	56	28	28	10.4%
合 計	6,684	100.0%	3,666	3,018	259	155	104	3.9%

（単位：人）

令和3年度 年齢別 退院患者数、死亡数（実数）



科別・在院期間別・性別 退院患者数（実数）

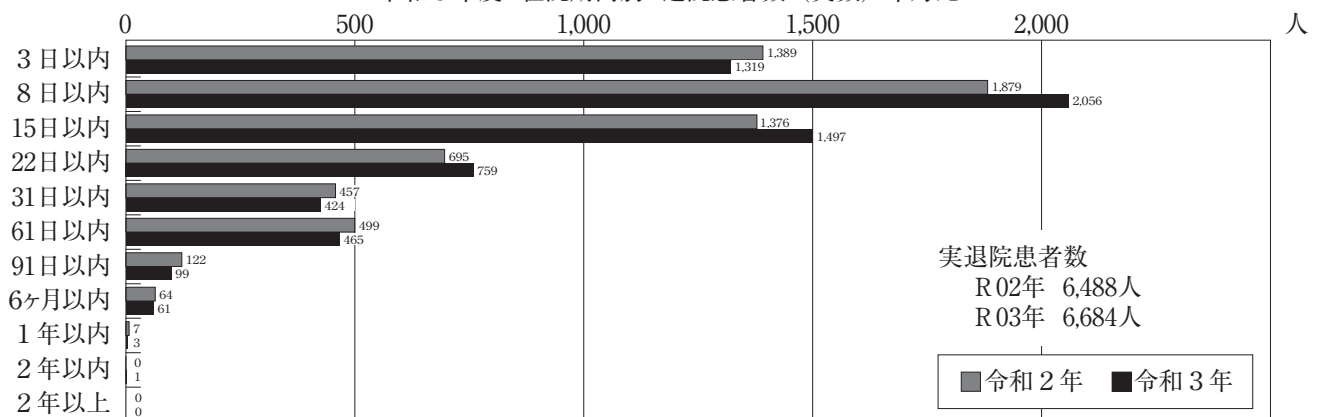
令和3年4月～令和4年3月

		1～	4～	9～	16～	23～	32～	62～	3月～	6月～	1年～	2年	小計	合計
		3日	8日	15日	22日	31日	61日	91日	6月	1年	2年	以上		
糖尿病内科	男	20	29	106	87	19	9	3	1		1		275	513
	女	30	30	57	87	18	13	1	2				238	
消化器内科	男	67	207	150	56	27	39	9	3				558	991
	女	76	114	122	47	32	28	10	3	1			433	
循環器内科	男	188	245	178	84	49	57	4	5				810	1,289
	女	93	101	110	82	39	44	8	2				479	
腎高血圧内科	男	15	34	50	28	17	27	6	7				184	345
	女	14	36	44	26	18	18	2	3				161	
内科小計	男	290	515	484	255	112	132	22	16	0	1	0	1,827	3,138
	女	213	281	333	242	107	103	21	10	1	0	0	1,311	
精神科	男		2	5	2	6	11	9	5				40	134
	女	4	9	5	11	6	31	11	15	2			94	
小児科	男	8	25	3									36	70
	女	11	21	2									34	
外科	男	118	270	147	54	32	34	8					663	1,278
	女	140	187	161	56	29	30	9	3				615	
整形外科	男	79	19	20	27	27	19	3	4				198	509
	女	71	26	41	57	62	49	3	2				311	
脳神経外科	男	3	7	13	3		4	1	1				32	52
	女	4	2	8	3	1	1		1				20	
皮膚科	男		1	4	4	6	4		1				20	42
	女		2	4	2	5	7	2					22	
泌尿科	男	43	238	127	25	19	18	6					476	591
	女	10	44	34	10	7	6	1	3				115	
産婦人科	男			1	1								2	111
	女	20	55	30	1		3						109	
眼科	男	76	2										78	204
	女	117	4	5									126	
耳鼻咽喉科	男	41	145	26	4	2	8	2					228	435
	女	27	134	35	2	3	5	1					207	
甲状腺診療科	男	1	1	4									6	12
	女	1	1	4									6	
歯科口腔外科	男	24	35	1									60	108
	女	18	30										48	
合計		1,319	2,056	1,497	759	424	465	99	61	3	1	0		6,684
構成比		19.7%	30.8%	22.4%	11.4%	6.3%	7.0%	1.5%	0.9%	0.0%	0.0%	0.0%		

前年

合計		1,389	1,879	1,376	695	457	499	122	64	7	0	0		6,488
構成比		21.4%	29.0%	21.2%	10.7%	7.0%	7.7%	1.9%	1.0%	0.1%	0.0%	0.0%		

令和3年度 在院期間別 退院患者数（実数）年対比



科別・地域別 退院患者数（実数）

令和3年4月～令和4年3月

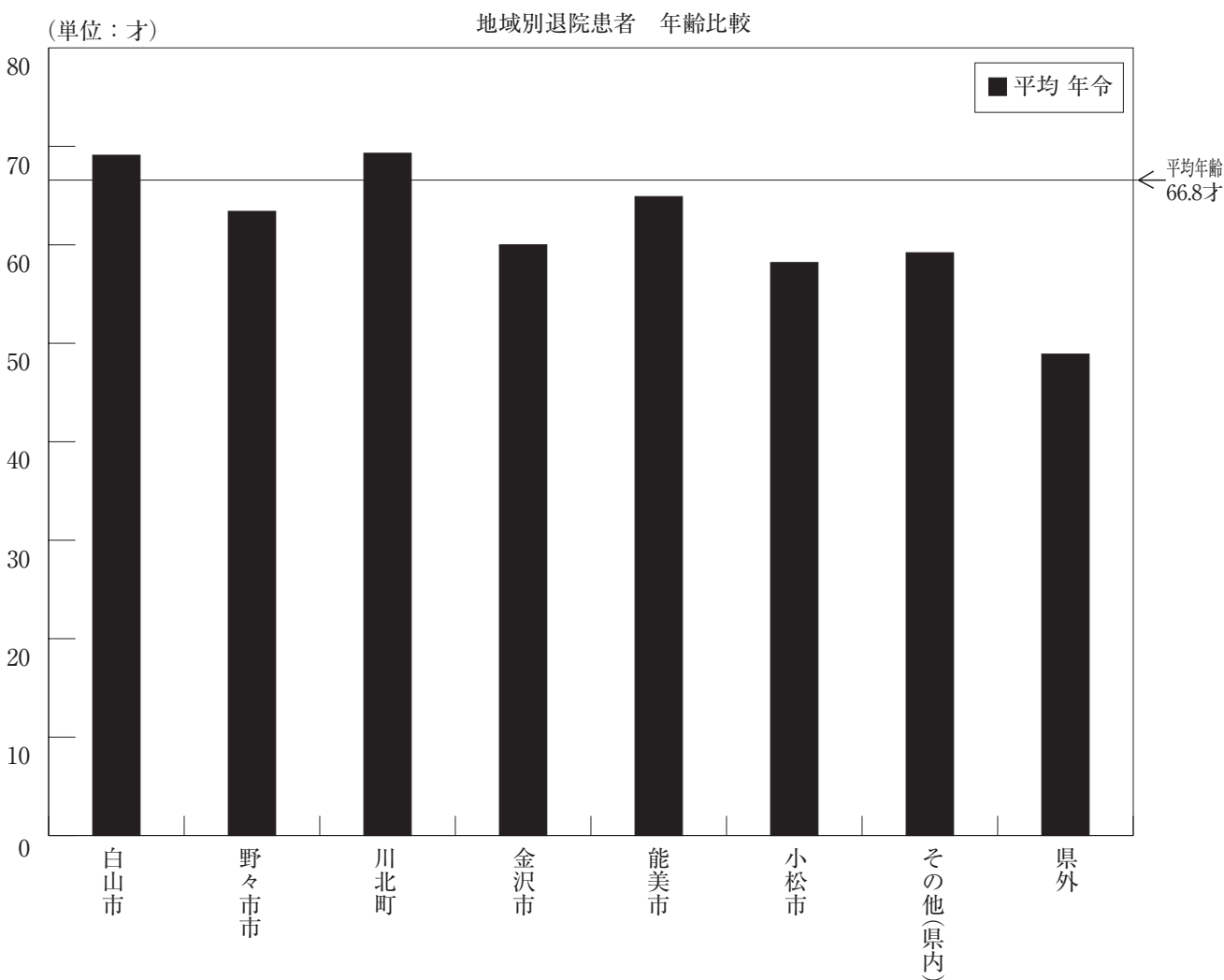
地 域	構成団体				構成外						総計
	白山市	野々市市	川北町	合計	金沢市	能美市	小松市	そ（県内） の他	県外	合計	
糖尿病内分泌内科	359	68	9	436	31	27	9	9	1	77	513
消化器内科	679	121	29	829	57	57	25	21	2	162	991
循環器内科	863	152	26	1,041	88	96	40	20	4	248	1,289
腎高血圧内科	249	39	5	293	17	22	4	7	2	52	345
内科小計	2,150	380	69	2,599	193	202	78	57	9	539	3,138
精神科	68	18	2	88	16	11	12	7		46	134
小児科	52	6		58	5	5	1		1	12	70
外科	785	174	36	995	89	105	58	27	4	283	1,278
整形外科	360	66	16	442	28	25	7	5	2	67	509
脳神経外科	31	5	2	38	9	3		1	1	14	52
皮膚科	25	4	3	32	3	6	1			10	42
泌尿器科	358	66	13	437	38	71	25	16	4	154	591
産婦人科	70	15	1	86	5	11	7	1	1	25	111
眼科	161	18	6	185	4	11	3	1		19	204
耳鼻咽喉科	231	63	10	304	56	42	20	9	4	131	435
甲状腺診療科	6	1		7	4		1			5	12
歯科口腔外科	50	13	1	64	16	5	18	5		44	108
合計	4,347	829	159	5,335	466	497	231	129	26	1,349	6,684
構成比	65.0%	12.4%	2.4%	79.8%	7.0%	7.4%	3.5%	1.9%	0.4%	20.2%	

前年	合計	4,213	806	150	5,169	434	570	186	95	34	1,319	6,488
	構成比	64.9%	12.4%	2.3%	79.7%	6.7%	8.8%	2.9%	1.5%	0.5%	20.3%	

地域別・年齢別 退院患者数（実数）

令和3年4月～令和4年3月

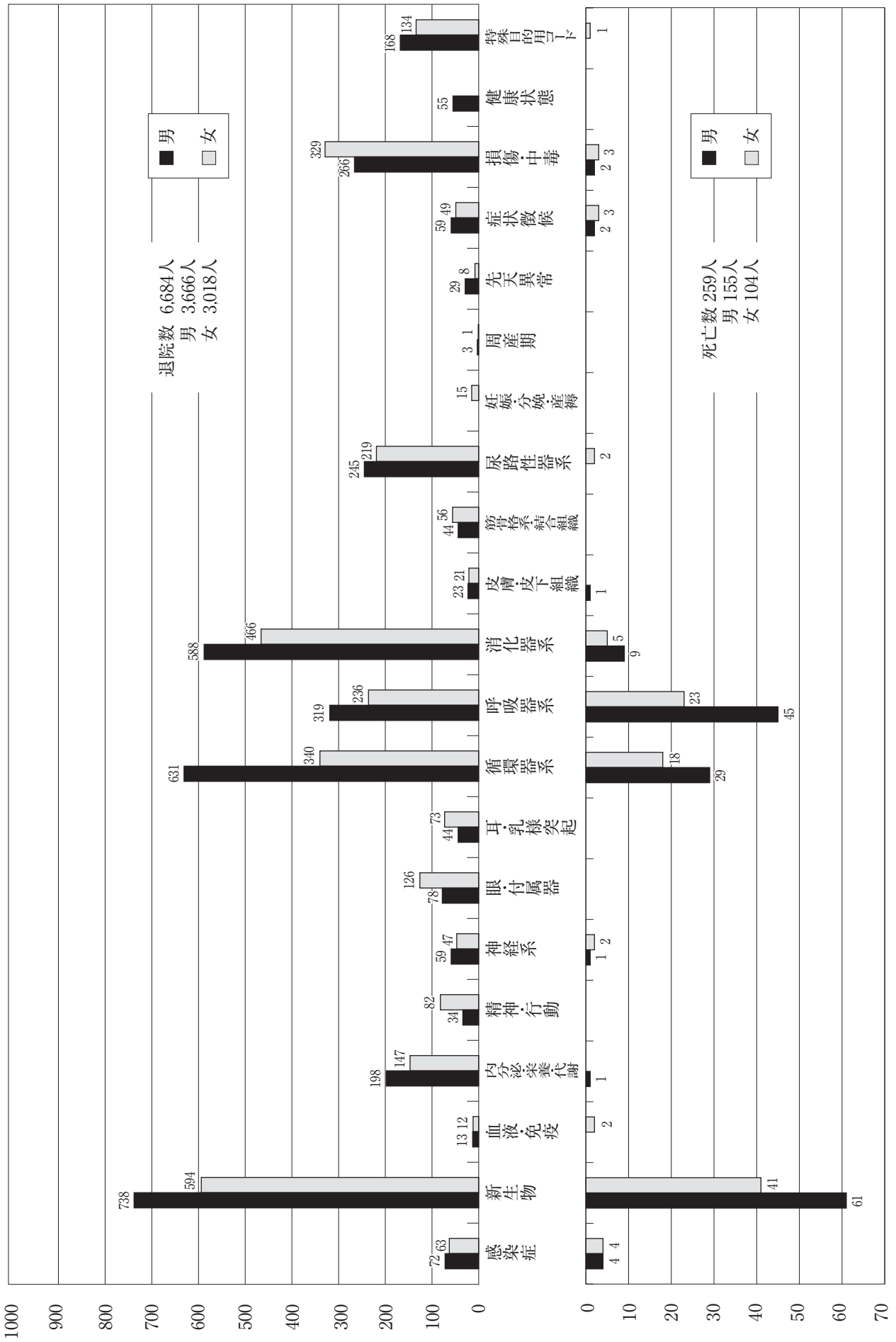
地 域		合計	0才	1～9才	10～19才	20～29才	30～39才	40～49才	50～59才	60～69才	70～79才	80～89才	90才～	平均年齢
構成 団 体	白山市	4,347	12	83	59	88	116	252	382	664	1,299	1,001	391	69.1
	野々市市	829	1	37	16	30	38	69	93	128	208	144	65	63.4
	川北町	159		1	4	1	2	14	14	33	44	34	12	69.3
	合 計	5,335	13	121	79	119	156	335	489	825	1,551	1,179	468	68.2
構 成 外	金沢市	466	2	18	8	24	28	51	63	81	106	65	20	60.0
	能美市	497	4	22	13	15	15	33	36	77	149	99	34	64.9
	小松市	231	2	8	10	13	17	30	22	29	53	39	8	58.2
	その他(県内)	129		7	6	6	9	9	13	19	38	14	8	59.2
	県 外	26		1		6	1	5	5	3	3	1	1	48.9
	合 計	1,349	8	56	37	64	70	128	139	209	349	218	71	61.2
総 計		6,684	21	177	116	183	226	463	628	1,034	1,900	1,397	539	66.8



疾病に関する資料

疾病分類別・性別 退院患者数（実数）および死亡数

（単位：人）



科別 疾病上位順

注：転科退院も含む総数で集計。

*糖尿病内分泌内科

令和3年4月～令和4年3月

順位	疾 病 名	人数	構成比	平均在院日数
1	2型<インスリン非依存性>糖尿病<NIDDM>	230	43%	16.4
2	固形物および液状物による肺臓炎	45	8%	22.4
3	コロナウイルス感染症 [COVID-19]	26	5%	9.2
4	1型<インスリン依存性>糖尿病<IDDM>	23	4%	15.2
5	肺炎, 病原体不詳	19	4%	14.1
6	尿路系のその他の障害	16	3%	16.6
7	その他の明示された糖尿病	12	2%	16.5
8	睡眠障害	7	1%	2.0
9	体液量減少 (症)	6	1%	5.2
10	心不全	5	1%	19.2
11	急性尿細管間質性腎炎	5	1%	18.4
	小計	394	74%	
	その他	140	26%	
	合 計	534	100%	

*消化器内科

令和3年4月～令和4年3月

順位	疾 病 名	人数	構成比	平均在院日数
1	胆石症	80	8%	11.0
2	胃の悪性新生物<腫瘍>	79	7%	11.8
3	麻痺性イレウスおよび腸閉塞, ヘルニアを伴わないもの	68	6%	9.1
4	胆道のその他の疾患	53	5%	19.5
5	コロナウイルス感染症 [COVID-19]	50	5%	8.6
6	腸の憩室性疾患	44	4%	8.0
7	膵の悪性新生物<腫瘍>	41	4%	12.1
8	結腸の悪性新生物<腫瘍>	34	3%	12.1
9	胃潰瘍	32	3%	14.3
10	固形物および液状物による肺臓炎	30	3%	32.4
	小計	511	48%	
	その他	544	52%	
	合 計	1,055	100%	

*循環器内科

令和3年4月～令和4年3月

順位	疾 病 名	人数	構成比	平均在院日数
1	狭心症	283	21%	6.2
2	心不全	236	18%	22.4
3	慢性虚血性心疾患	76	6%	4.3
4	心臓および血管のプロステーシス, 挿入物および移植片の合併症	73	5%	5.3
5	急性心筋梗塞	72	5%	17.9
6	コロナウイルス感染症 [COVID-19]	52	4%	7.3
7	固形物および液状物による肺臓炎	45	3%	26.9
8	肺炎, 病原体不詳	38	3%	23.4
9	アテローム<じゅく<粥>状>硬化 (症)	34	3%	15.2
10	尿路系のその他の障害	28	2%	16.6
	小計	937	70%	
	その他	399	30%	
	合 計	1,336	100%	

科別 疾病上位順

注：転科退院も含む総数で集計。

*腎高血圧内科

令和3年4月～令和4年3月

順位	疾 病 名	人数	構成比	平均在院日数
1	コロナウイルス感染症 [COVID-19]	34	9%	9.6
2	固形物および液状物による肺臓炎	29	8%	26.1
3	慢性腎臓病	24	7%	27.3
4	肺炎, 病原体不詳	23	6%	24.9
5	心不全	23	6%	23.0
6	尿路系のその他の障害	19	5%	20.6
7	反復性および持続性血尿	14	4%	5.9
8	その他の体液, 電解質および酸塩基平衡障害	10	3%	16.4
9	急性尿細管間質性腎炎	10	3%	13.5
10	細菌性肺炎, 他に分類されないもの	9	3%	12.9
11	その他の全身性結合組織疾患	9	3%	21.9
	小計	204	57%	
	その他	155	43%	
	合 計	359	100%	

*内科小計

令和3年4月～令和4年3月

順位	疾 病 名	人数	構成比	平均在院日数
1	狭心症	284	9%	6.2
2	心不全	267	8%	22.2
3	2型<インスリン非依存性>糖尿病<NIDDM>	232	7%	16.4
4	コロナウイルス感染症 [COVID-19]	162	5%	8.5
5	固形物および液状物による肺臓炎	149	5%	26.5
6	肺炎, 病原体不詳	105	3%	21.0
7	胆石症	83	3%	11.3
8	胃の悪性新生物<腫瘍>	82	2%	12.1
9	心臓および血管のプロステーシス, 挿入物および移植片の合併症	79	2%	7.8
10	尿路系のその他の障害	78	2%	18.8
	小計	1,521	46%	
	その他	1,763	54%	
	合 計	3,284	100%	

科別 疾病上位順

注：転科退院も含む総数で集計。

*精神科

令和3年4月～令和4年3月

順位	疾 病 名	人数	構成比	平均在院日数
1	うつ病エピソード	28	20%	52.6
2	統合失調症	19	13%	52.7
3	双極性感情障害<躁うつ病>	15	11%	46.7
4	アルツハイマー<Alzheimer>病	8	6%	63.5
5	重度ストレスへの反応および適応障害	7	5%	27.7
6	反復性うつ病性障害	7	5%	39.7
7	神経系のその他の変性疾患, 他に分類されないもの	6	4%	64.2
8	恐怖症性不安障害	5	4%	28.0
9	広汎性発達障害	5	4%	28.0
10	摂食障害	3	2%	120.0
11	その他の不安障害	3	2%	14.7
12	統合失調感情障害	3	2%	40.7
13	血管性認知症	3	2%	16.3
	小計	112	79%	
	その他	29	21%	
	合 計	141	100%	

*小児科

令和3年4月～令和4年3月

順位	疾 病 名	人数	構成比	平均在院日数
1	急性気管支炎	26	37%	3.8
2	結節性多発(性)動脈炎および関連病態	4	6%	8.3
3	肺炎, 病原体不詳	4	6%	4.3
4	急性細気管支炎	4	6%	4.5
5	その他の胃腸炎および大腸炎, 感染症および詳細不明の原因によるもの	3	4%	3.0
6	急性扁桃炎	3	4%	3.3
7	その他の細菌性腸管感染症	3	4%	4.7
8	麻痺性イレウスおよび腸閉塞, ヘルニアを伴わないもの	2	3%	2.0
9	急性咽頭炎	2	3%	3.0
10	その他の分娩合併症により影響を受けた胎児および新生児	2	3%	6.5
	小計	53	76%	
	その他	17	24%	
	合 計	70	100%	

科別 疾病上位順

注：転科退院も含む総数で集計。

* 外科

令和3年4月～令和4年3月

順位	疾 病 名	人数	構成比	平均在院日数
1	乳房の悪性新生物<腫瘍>	191	15%	10.3
2	結腸の悪性新生物<腫瘍>	137	11%	18.3
3	そけい<鼠径>ヘルニア	134	10%	5.9
4	胃の悪性新生物<腫瘍>	120	9%	13.1
5	胆石症	109	8%	8.7
6	コロナウイルス感染症 [COVID-19]	80	6%	8.4
7	急性虫垂炎	78	6%	7.8
8	麻痺性イレウスおよび腸閉塞, ヘルニアを伴わないもの	52	4%	13.6
9	直腸S状結腸移行部の悪性新生物<腫瘍>	34	3%	8.1
10	直腸の悪性新生物<腫瘍>	30	2%	20.1
	小計	965	75%	
	その他	327	25%	
	合 計	1,292	100%	

* 整形外科

令和3年4月～令和4年3月

順位	疾 病 名	人数	構成比	平均在院日数
1	大腿骨骨折	123	23%	26.2
2	前腕の骨折	79	15%	3.9
3	腰椎および骨盤の骨折	58	11%	18.4
4	下腿の骨折, 足首を含む	52	10%	16.0
5	肋骨, 胸骨および胸椎骨折	32	6%	20.0
6	肩および上腕の骨折	29	5%	14.7
7	コロナウイルス感染症 [COVID-19]	17	3%	7.0
8	手首および手の骨折	11	2%	2.2
9	その他の椎間板障害	10	2%	15.0
10	多部位の骨折	8	2%	24.1
	小計	419	79%	
	その他	114	21%	
	合 計	533	100%	

科別 疾病上位順

注：転科退院も含む総数で集計。

*脳神経外科

令和3年4月～令和4年3月

順位	疾 病 名	人数	構成比	平均在院日数
1	頭蓋内損傷	14	25%	11.2
2	脳梗塞	13	24%	24.5
3	脳内出血	11	20%	38.5
4	コロナウイルス感染症 [COVID-19]	8	15%	9.6
5	てんかん	3	5%	2.3
6	髄膜の良性新生物<腫瘍>	1	2%	22.0
7	解離性 [転換性] 障害	1	2%	3.0
8	一過性脳虚血発作および関連症候群	1	2%	13.0
9	くも膜下出血	1	2%	2.0
10	頭部の表在損傷	1	2%	2.0
11	頭部の開放創	1	2%	5.0
	合 計	55	100%	

*皮膚科

令和3年4月～令和4年3月

順位	疾 病 名	人数	構成比	平均在院日数
1	丹毒	10	21%	28.7
2	蜂巣炎<蜂窩織炎>	9	19%	43.6
3	摂取物質による皮膚炎	3	6%	11.3
4	帯状疱疹 [帯状ヘルペス]	3	6%	25.0
5	下腿の表在損傷	2	4%	30.5
6	その他の細菌性疾患, 他に分類されないもの	2	4%	39.5
7	皮膚膿瘍, せつくフルンケル>および よう<カルブンケル>	2	4%	16.0
8	類天疱瘡	2	4%	35.0
9	下肢の潰瘍, 他に分類されないもの	2	4%	37.0
10	皮膚および皮下組織のその他の障害, 他に分類されないもの	2	4%	63.0
	小計	37	79%	
	その他	10	21%	
	合 計	47	100%	

*泌尿器科

令和3年4月～令和4年3月

順位	疾 病 名	人数	構成比	平均在院日数
1	腎結石および尿管結石	117	20%	6.8
2	前立腺の悪性新生物<腫瘍>	112	19%	8.8
3	膀胱の悪性新生物<腫瘍>	86	14%	19.2
4	新生物<腫瘍>の特殊スクリーニング検査	54	9%	4.6
5	腎盂を除く腎の悪性新生物<腫瘍>	36	6%	16.3
6	前立腺肥大 (症)	28	5%	9.4
7	閉塞性尿路疾患および逆流性尿路疾患	21	4%	4.9
8	腎盂の悪性新生物<腫瘍>	20	3%	21.7
9	尿管の悪性新生物<腫瘍>	15	3%	12.7
10	急性尿細管間質性腎炎	14	2%	14.1
	小計	503	85%	
	その他	91	15%	
	合 計	594	100%	

科別 疾病上位順

注：転科退院も含む総数で集計。

*産婦人科

令和3年4月～令和4年3月

順位	疾 病 名	人数	構成比	平均在院日数
1	子宮平滑筋腫	21	19%	7.9
2	卵巣の良性新生物<腫瘍>	18	16%	7.9
3	コロナウイルス感染症 [COVID-19]	12	11%	8.8
4	単胎自然分娩	9	8%	7.1
5	子宮頸（部）の異形成	9	8%	3.7
6	女性性器のポリープ	8	7%	2.4
7	子宮内膜症	7	6%	7.6
8	女性性器脱	5	4%	8.8
9	卵巣、卵管および子宮広間膜の非炎症性障害	4	4%	9.0
10	子宮体部の悪性新生物<腫瘍>	3	3%	18.7
11	卵巣の悪性新生物<腫瘍>	3	3%	16.3
	小計	99	88%	
	その他	14	12%	
	合 計	113	100%	

*眼科

令和3年4月～令和4年3月

順位	疾 病 名	人数	構成比	平均在院日数
1	老人性白内障	191	93%	2.9
2	網膜血管閉塞症	5	2%	2.0
3	その他の網膜障害	5	2%	2.0
4	涙器の障害	1	0%	8.0
5	結膜のその他の障害	1	0%	2.0
6	硝子体の障害	1	0%	3.0
7	眼球の障害	1	0%	8.0
	合 計	205	100%	

科別 疾病上位順

注：転科退院も含む総数で集計。

*耳鼻咽喉科

令和3年4月～令和4年3月

順位	疾 病 名	人数	構成比	平均在院日数
1	その他の難聴	57	13%	7.8
2	扁桃周囲膿瘍	45	10%	5.8
3	慢性副鼻腔炎	31	7%	5.7
4	甲状腺の悪性新生物<腫瘍>	30	7%	9.3
5	急性扁桃炎	29	7%	7.2
6	前庭機能障害	28	6%	4.8
7	顔面神経障害	23	5%	7.4
8	扁桃およびアデノイドの慢性疾患	16	4%	7.8
9	喉頭の悪性新生物<腫瘍>	16	4%	25.8
10	コロナウイルス感染症 [COVID-19]	13	3%	7.4
	小計	288	66%	
	その他	149	34%	
	合 計	437	100%	

*甲状腺診療科

令和3年4月～令和4年3月

順位	疾 病 名	人数	構成比	平均在院日数
1	コロナウイルス感染症 [COVID-19]	12	100%	8.7
	合 計	12	100%	

*歯科口腔外科

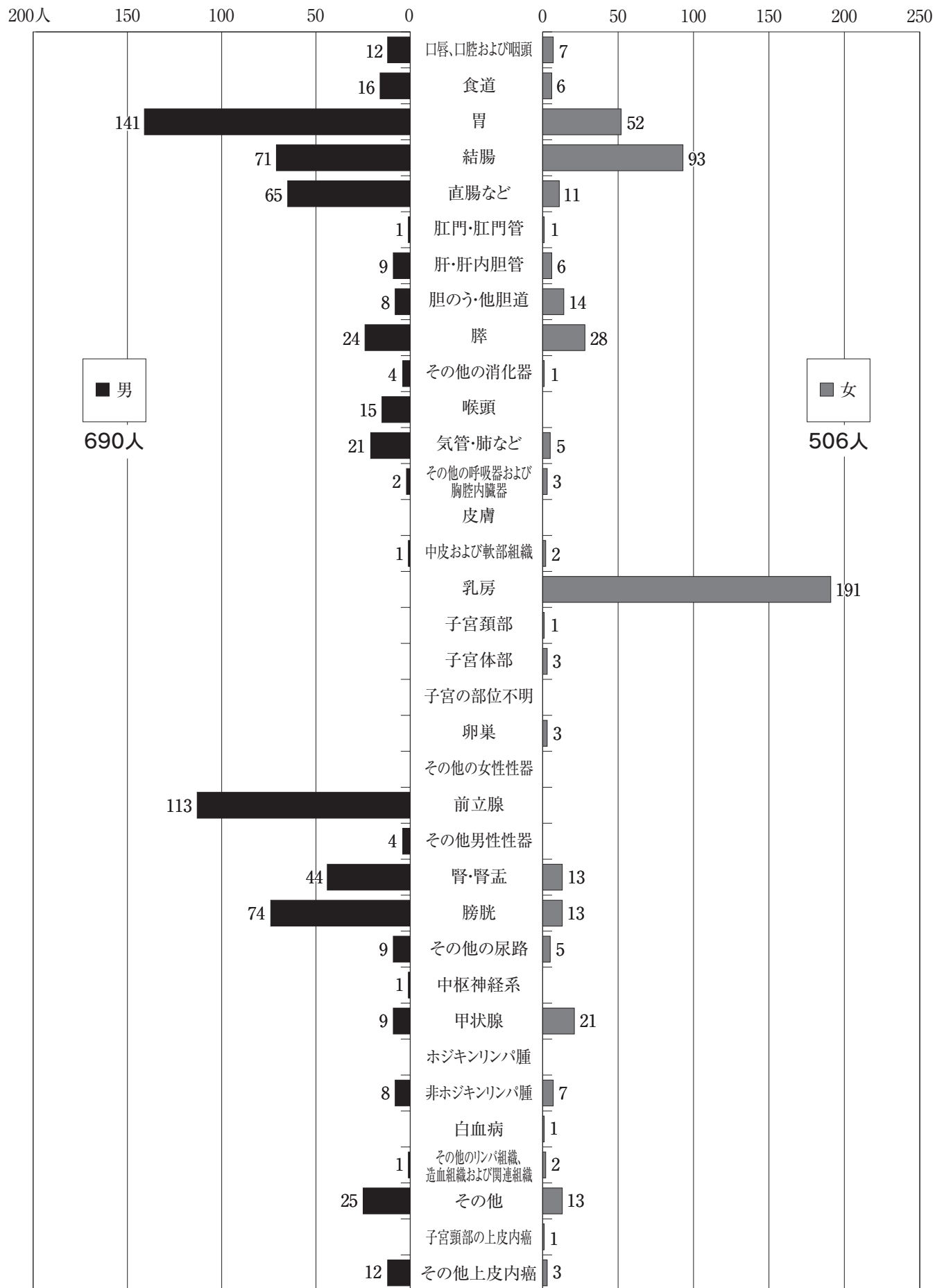
令和3年4月～令和4年3月

順位	疾 病 名	人数	構成比	平均在院日数
1	歯肉炎および歯周疾患	57	53%	3.7
2	埋伏歯	14	13%	3.1
3	口腔部のう<囊>胞, 他に分類されないもの	11	10%	3.9
4	歯髄および根尖歯周組織の疾患	7	6%	3.9
5	骨および関節軟骨の良性新生物<腫瘍>	4	4%	3.8
6	歯の発育および萌出の障害	3	3%	3.0
7	蜂巣炎<蜂窩織炎>	3	3%	5.7
8	舌のその他および部位不明の悪性新生物<腫瘍>	2	2%	9.0
9	唾液腺疾患	2	2%	5.0
10	体内整形外科的プロステーシス, 挿入物および移植片の合併症	2	2%	4.0
	小計	105	97%	
	その他	3	3%	
	合 計	108	100%	

悪性新生物に関する資料

悪性新生物患者の部位別・性別 患者数(実数)

(実数合計1,196人)



悪性新生物患者の部位別・性別 退院患者数、死亡数（実数）

令和3年4月～令和4年3月

C 分類	部 位	退院数（実数）					死亡数					前年合計		
		合計	男	女	構成比	平均 在院日数	合計	男	女	死亡数/ 退院数 (実数)	平均 在院日数	退院数 (実数)	死亡数	死亡数/ 退院数 (実数)
0201	口唇、口腔および咽頭	19	12	7	1.6%	26.3	3	3		15.8%	23.7	33	5	15.2%
0202	食道	22	16	6	1.8%	21.3	3	2	1	13.6%	23.3	52	8	15.4%
0203	胃	193	141	52	16.1%	13.1	16	9	7	8.3%	28.9	218	15	6.9%
0204	結腸	164	71	93	13.7%	18.0	15	5	10	9.1%	32.5	154	9	5.8%
0205	直腸S状結腸移行部および直腸	76	65	11	6.4%	14.8	4	3	1	5.3%	40.3	49	4	8.2%
0206	肛門および肛門管	2	1	1	0.2%	50.5	1		1	50.0%	22.0	3	1	33.3%
0207	肝および肝内胆管	15	9	6	1.3%	20.5	3	3		20.0%	17.7	15	7	46.7%
0208	胆のうおよびその他の胆道	22	8	14	1.8%	22.2	6	3	3	27.3%	34.7	42	7	16.7%
0209	膵	52	24	28	4.3%	12.8	4	1	3	7.7%	35.8	73	11	15.1%
0210	その他の消化器	5	4	1	0.4%	11.8	0			0.0%		3	0	0.0%
0211	喉頭	15	15		1.3%	27.3	1	1		6.7%	14.0	10	0	0.0%
0212	気管、気管支および肺	26	21	5	2.2%	16.1	9	7	2	34.6%	17.7	24	8	33.3%
0213	その他の呼吸器および胸腔内臓器	5	2	3	0.4%	8.8	0			0.0%		1	0	0.0%
0215	皮膚の悪性黒色腫	0			0.0%		0			-		1	0	0.0%
0217	中皮および軟部組織	3	1	2	0.3%	10.7	0			0.0%		3	2	66.7%
0218	乳房	191		191	16.0%	10.3	6		6	3.1%	15.0	159	7	4.4%
0219	子宮頸部	1		1	0.1%	3.0	0			0.0%		6	1	16.7%
0220	子宮体部	3		3	0.3%	18.7	0			0.0%		2	0	0.0%
0222	卵巣	3		3	0.3%	26.0	1		1	33.3%	36.0	0	0	-
0223	その他の女性性器	0			0.0%		0			-		1	0	0.0%
0224	前立腺	113	113		9.4%	9.4	4	4		3.5%	42.5	132	5	3.8%
0225	その他の男性生殖器	4	4		0.3%	29.8	0			0.0%		3	0	0.0%
0226	腎および腎盂	57	44	13	4.8%	18.3	9	7	2	15.8%	25.2	46	5	10.9%
0227	膀胱	87	74	13	7.3%	19.1	7	5	2	8.0%	38.6	77	7	9.1%
0228	その他の尿路	14	9	5	1.2%	16.9	1	1		7.1%	58.0	12	3	25.0%
0230	中枢神経系	1	1		0.1%	5.0	0			0.0%		1	0	0.0%
0231	甲状腺	30	9	21	2.5%	9.3	0			0.0%		26	0	0.0%
0232	ホジキンリンパ腫	0			0.0%		0			-		0	0	-
0233	非ホジキンリンパ腫	15	8	7	1.3%	21.2	5	3	2	33.3%	32.4	13	4	30.8%
0234	白血病	1		1	0.1%	26.0	0			0.0%		4	0	0.0%
0235	その他のリンパ組織、造血組織および関連組織	3	1	2	0.3%	13.0	0			0.0%		2	1	50.0%
0236	その他	38	25	13	3.2%	22.9	4	4		10.5%	38.3	30	2	6.7%
	計	1,180	678	502	98.7%	15.1	102	61	41	8.6%	29.6	1,195	112	9.4%
0237	子宮頸部の上皮内新生物	1		1	0.1%	3.0	0			0.0%		0	0	-
0238	その他の上皮内新生物	15	12	3	1.3%	6.5	0			0.0%		11	0	0.0%
	計	16	12	4	1.3%	6.3	0	0	0	0.0%		11	0	0.0%
	合計	1,196	690	506	100.0%	15.0	102	61	41	8.5%	29.6	1,206	112	9.3%

院内がん登録部位別登録件数

ICD-O3	原発部位	令和3年度	令和2年度	令和元年度	平成30年度	
C00-C14	口唇・口腔・咽頭	22	27	20	30	
C15	食道	21	27	24	13	
C16	胃	120	140	156	182	
C17	小腸	4	7	9	4	
C18	C180	盲腸	11	6	10	20
	C181	虫垂	0	2	0	0
	C182	上行結腸	29	30	37	25
	C183	右結腸曲<肝彎曲>	0	0	0	3
	C184	横行結腸	15	22	16	17
	C185	左結腸曲<脾彎曲>	0	0	0	0
	C186	下行結腸	8	13	8	6
	C187	S状結腸	33	49	41	53
C19	直腸S状部	8	6	9	4	
C20	直腸	34	31	39	44	
C21	肛門管	2	0	2	1	
C22	肝・肝内胆管	22	12	17	14	
C23	胆のう	7	11	8	6	
C24	肝外胆管、胆管、肝門部胆管、総胆管	5	14	18	10	
C25	膵	35	33	54	22	
C30,C31	鼻腔・副鼻腔	2	2	5	6	
C32	喉頭	10	3	8	8	
C34	気管支・肺	47	33	39	41	
C37	胸腺	1	0	0	0	
C38	胸膜	0	1	0	0	
C42	骨髄、血液	13	13	7	7	
C44	皮膚	5	8	3	8	
C48,C49	後腹膜・その他の軟部組織	1	3	0	2	
C50	乳房	107	79	98	105	
C51	外陰	0	0	1	0	
C53	子宮頸部	10	7	9	23	
C54	子宮体部	7	2	4	6	
C56	卵巣	2	4	1	3	
C60	陰茎	0	0	1	0	
C61	前立腺	77	85	79	92	
C62	精巣	0	4	5	3	
C64	腎（腎盂を除く）	35	27	20	16	
C65	腎盂	11	2	8	8	
C66	尿管	6	2	6	4	
C67	膀胱	46	32	35	57	
C68	尿道	1	0	1	1	
C70-C72,C75	脳・中枢神経系	7	3	0	0	
C73	甲状腺	42	45	25	53	
C74	副腎	1	0	0	0	
C76	不明確な部位-頭部、顔面又は頸部	1	1	1	1	
C77	リンパ節	13	6	7	8	
C80	その他、部位不明	9	11	11	10	
合計		830	803	842	916	

※院内がん登録とは、当院でがんの診断・治療を受けた全患者について、がんの診断、治療、予後に関する情報を登録する仕組み。

※悪性および上皮内新生物についてICD-O3（国際疾病分類腫瘍学第3版）を用いて分類する。

院内がん登録（令和3年度）主要5部位治療前ステージと治療後ステージ

【胃(C16)】 120件

	I	II	III	IV	不明	NA	切除なし	術前治療後
治療前	65	10	8	16	21	0		
術後病理学的	68	6	6	6	0	6	28	0

【大腸(C18～C20)】 138件

	0	I	II	III	IV	不明	NA	切除なし	術前治療後
治療前	11	13	11	30	19	54	0		
術後病理学的	47	22	12	23	8	0	1	25	0

【肝(C22)】 22件

	I	II	III	IV	不明	NA	切除なし	術前治療後
治療前	6	4	3	2	5	2		
術後病理学的	0	0	0	0	0	2	20	0

【肺(C34)】 47件

	0	I	II	III	IV	不明	NA	切除なし	術前治療後
治療前	0	18	1	5	10	13	0		
術後病理学的	0	9	2	0	0	0	1	35	0

【乳房(C50)】 107件

	0	I	II	III	IV	不明	NA	切除なし	術前治療後
治療前	17	36	29	8	8	9	0		
術後病理学的	9	34	18	3	0	1	0	35	7

※UICC第8版に準拠し登録、集計

※治療前ステージ…UICCの取り決めに従い、診断時(初回治療前)のT・N・M各区分に相当するステージ

※術後病理学的ステージ…UICCの取り決めに従い、手術(初回治療)の病理学的所見によって導かれるpT・pN・pM各区分に相当するステージ

※NA(該当なし)…Ann Arbor分類

※切除なし…初回治療に緩和療法などを選択し手術を行わなかった症例、初回治療として当院で手術を行わず他院へ紹介となった症例

※術前治療後…手術前に腫瘍の縮小などを目的とした化学療法や放射線療法などを施行後、手術を施行した場合は術前治療後とする

院内がん登録 予後調査 主要5部位（5大癌）における5年生存率

治療前ステージ

【胃(C16)】
482件

	症例数	5年累積生存率
stage I	316	85%
stage II	49	44%
stage III	27	46%
stage IV	61	5%
stage不明	29	21%

治療後ステージ

	症例数	5年累積生存率
stage I	285	89%
stage II	24	73%
stage III	43	47%
stage IV	8	38%
手術なし・術前治療後	122	13%

治療前ステージ

【大腸(C18-C20)】
429件

	症例数	5年累積生存率
stage 0	81	88%
stage I	79	82%
stage II	80	71%
stage III	82	62%
stage IV	74	14%
stage不明	33	24%

治療後ステージ

	症例数	5年累積生存率
stage 0	81	88%
stage I	71	83%
stage II	70	76%
stage III	91	65%
stage IV	36	28%
手術なし・術前治療後	80	11%

治療前ステージ

【肝(C22)】
55件

	症例数	5年累積生存率
stage I	17	50%
stage II	9	11%
stage III	8	0%
stage IV	15	0%
stage不明	6	17%

治療後ステージ

	症例数	5年累積生存率
stage I	-	-
stage II	-	-
stage III	症例なし	
stage IV	-	-
手術なし・術前治療後	46	13%

治療前ステージ

【肺(C34)】
117件

	症例数	5年累積生存率
stage I	38	62%
stage II	8	25%
stage III	13	8%
stage IV	44	5%
stage不明	14	21%

治療後ステージ

	症例数	5年累積生存率
stage I	15	78%
stage II	-	-
stage III	症例なし	
stage IV	症例なし	
手術なし・術前治療後	101	19%

治療前ステージ

【乳房(C50)】
212件

	症例数	5年累積生存率
stage 0	39	97%
stage I	72	100%
stage II	65	90%
stage III	20	58%
stage IV	7	0%
stage不明	9	50%

治療後ステージ

	症例数	5年累積生存率
stage 0	24	100%
stage I	66	100%
stage II	51	96%
stage III	8	75%
stage IV	症例なし	
手術なし・術前治療後	63	61%

※解析対象は院内がん登録における診断日が平成25年4月1日～平成29年3月31日である症例

※症例数が5例以下は「-」で表記

※Kaplan-Meier法により実測生存率で全死(死因を問わないすべての死亡)をイベントとし算出

※「院内がん登録標準様式2016年版」に従い、平成23年12月31日診断症例まではUICC第6版、平成24年1月1日診断症例からはUICC第7版、平成30年1月1日診断症例からはUICC第8版に準拠し登録したものを集計とした

生活習慣病に関する資料

悪性新生物
糖 尿 病
脂質異常症
高 血 圧
心 疾 患
脳血管障害

(基礎数は診療録より上記の分野で一分野につき、1個のみ集計した数)

生活習慣病患者：悪性新生物の集計（疾病分類別・年齢別）

令和3年4月～令和4年3月

	C 分類	合計	0～9才	10～19才	20～29才	30～39才	40～49才	50～59才	60～69才	70～79才	80～89才	90才～
0201	口唇、口腔・咽頭の悪性新生物	23						6	4	9	4	
0202	食道の悪性新生物	40						1	13	18	5	3
0203	胃の悪性新生物	260				1	10	13	41	130	60	5
0204	結腸の悪性新生物	202				1	6	8	34	75	68	10
0205	直腸・S状結腸移行部の悪性新生物	89						26	18	32	13	
0206	肛門・肛門管の悪性新生物	2						1		1		
0207	肝・肝内胆管の悪性新生物	42						4	6	9	13	10
0208	胆のう・他の胆道の悪性新生物	37							2	19	13	3
0209	膵の悪性新生物	76					1	1	8	38	18	10
0210	その他の消化器の悪性新生物	5							2	3		
0211	喉頭の悪性新生物	20					2	1	5	4	8	
0212	気管、気管支・肺の悪性新生物	52						3	3	14	22	10
0213	他の呼吸器・胸腔内の悪性新生物	7								3	2	2
0214	骨・関節軟骨の悪性新生物	0										
0215	皮膚の悪性黒色腫	0										
0216	その他の皮膚の悪性新生物	0										
0217	中皮・軟部組織の悪性新生物	7				1			1	1	1	3
0218	乳房の悪性新生物	224				8	19	48	62	69	16	2
0219	子宮頸部の悪性新生物	2				1	1					
0220	子宮体部の悪性新生物	3								3		
0221	子宮の部位不明の悪性新生物	1							1			
0222	卵巣の悪性新生物	4							1		3	
0223	その他の女性性器の悪性新生物	0										
0224	前立線の悪性新生物	178						7	47	79	41	4
0225	その他の男性性器の悪性新生物	8				1	5	2				
0226	腎・腎盂の悪性新生物	77				1	4	7	16	24	22	3
0227	膀胱の悪性新生物	122						8	19	55	34	6
0228	その他の尿路の悪性新生物	18							4	8	6	
0229	眼・付属器の悪性新生物	0										
0230	中枢神経系の悪性新生物	1									1	
0231	甲状腺の悪性新生物	54			1	4	4	9	13	13	9	1
0232	ホジキン病	1				1						
0233	非ホジキンリンパ腫	29							3	8	11	7
0234	白血病	5						1			4	
0235	他のリンパ・造血組織等の悪性新生物	6							2		4	
0236	その他の悪性新生物	57					2	5	7	24	9	10
0237	子宮頸部の上皮内癌	1				1						
0238	その他の上皮内新生物	17							8	6	3	
	合計	1,670	0	0	1	20	54	151	320	645	390	89
	前年合計	1,682	0	0	1	12	49	120	340	676	395	89

注：全ての病名を対象に集計。

生活習慣病患者：悪性新生物の集計（疾病分類別・地域別）

令和3年4月～令和4年3月

	C 分類	合計	白山市	野々市市	川北町	金沢市	能美市	小松市	その他 (県内)	県外
0201	口唇, 口腔・咽頭の悪性新生物	23	14	3		2	3		1	
0202	食道の悪性新生物	40	21	6	6	6		1		
0203	胃の悪性新生物	260	170	22	11	19	22	11	5	
0204	結腸の悪性新生物	202	149	21	7	6	14	5		
0205	直腸・S状結腸移行部の悪性新生物	89	43	26		4	12	4		
0206	肛門・肛門管の悪性新生物	2	2							
0207	肝・肝内胆管の悪性新生物	42	34	4	2		2			
0208	胆のう・他の胆道の悪性新生物	37	34	1		1		1		
0209	膵の悪性新生物	76	54	4	2	2	7	1	6	
0210	その他の消化器の悪性新生物	5	2	3						
0211	喉頭の悪性新生物	20	5	5		2	6	2		
0212	気管, 気管支・肺の悪性新生物	52	39	1	2	4	4		2	
0213	他の呼吸器・胸腔内の悪性新生物	7	2			1	1	3		
0214	骨・関節軟骨の悪性新生物	0								
0215	皮膚の悪性黒色腫	0								
0216	その他の皮膚の悪性新生物	0								
0217	中皮・軟部組織の悪性新生物	7	5	1		1				
0218	乳房の悪性新生物	224	149	34	9	12	7	10	3	
0219	子宮頸部の悪性新生物	2	2							
0220	子宮体部の悪性新生物	3	3							
0221	子宮の部位不明の悪性新生物	1		1						
0222	卵巣の悪性新生物	4	4							
0223	その他の女性性器の悪性新生物	0								
0224	前立腺の悪性新生物	178	107	24	5	6	26	6	3	1
0225	その他の男性性器の悪性新生物	8	4	4						
0226	腎・腎盂の悪性新生物	77	46	7	1	9	5	7	2	
0227	膀胱の悪性新生物	122	84	10	6	2	16	3	1	
0228	その他の尿路の悪性新生物	18	8	5		3	2			
0229	眼・付属器の悪性新生物	0								
0230	中枢神経系の悪性新生物	1	1							
0231	甲状腺の悪性新生物	54	37	3		3	6	4	1	
0232	ホジキン病	1	1							
0233	非ホジキンリンパ腫	29	22	2		2	1	2		
0234	白血病	5	4	1						
0235	他のリンパ・造血組織等の悪性新生物	6	4				2			
0236	その他の悪性新生物	57	33	9	1	5	7	2		
0237	子宮頸部の上皮内癌	1	1							
0238	その他の上皮内新生物	17	11	2			3	1		
	合計	1,670	1,095	199	52	90	146	63	24	1
	前年合計	1,682	1,064	197	42	123	174	48	32	2

注：全ての病名を対象に集計。

生活習慣病患者：糖尿病の集計（疾病分類別・年齢別）

令和3年4月～令和4年3月

	C 分類	合計	0～9才	10～19才	20～29才	30～39才	40～49才	50～59才	60～69才	70～79才	80～89才	90才～
0404	1型糖尿病	49			1	2	6	9	6	17	8	
0405	2型糖尿病	1,559		2	2	21	69	123	254	578	391	119
0406	その他の糖尿病	47					2	1	7	26	9	2
	合計	1,655	0	2	3	23	77	133	267	621	408	121
	前年合計	1,623	0	0	6	16	45	123	305	638	395	95

生活習慣病患者：糖尿病の集計（疾病分類別・地域別）

令和3年4月～令和4年3月

	C 分類	合計	白山市	野々市市	川北町	金沢市	能美市	小松市	その他(県内)	県外
0404	1型糖尿病	49	38	6		3	1		1	
0405	2型糖尿病	1,559	1,091	173	35	90	103	46	21	
0406	その他の糖尿病	47	24	7			9	1	6	
	合計	1,655	1,153	186	35	93	113	47	28	0
	前年合計	1,623	1,127	192	37	79	115	41	24	8

生活習慣病患者：脂質異常症の集計（疾病分類別・年齢別）

令和3年4月～令和4年3月

	C 分類	合計	0～9才	10～19才	20～29才	30～39才	40～49才	50～59才	60～69才	70～79才	80～89才	90才～
0410	脂質異常症	1,955		1	2	14	60	151	319	733	531	144
	合計	1,955	0	1	2	14	60	151	319	733	531	144
	前年合計	1,932	0	0	4	9	51	154	358	714	510	132

生活習慣病患者：脂質異常症の集計（疾病分類別・地域別）

令和3年4月～令和4年3月

	C 分類	合計	白山市	野々市市	川北町	金沢市	能美市	小松市	その他(県内)	県外
0410	脂質異常症	1,955	1,361	196	32	118	154	57	30	7
	合計	1,955	1,361	196	32	118	154	57	30	7
	前年合計	1,932	1,309	198	46	95	214	43	23	4

生活習慣病患者：高血圧の集計（疾病分類別・年齢別）

令和3年4月～令和4年3月

	C 分類	合計	0～9才	10～19才	20～29才	30～39才	40～49才	50～59才	60～69才	70～79才	80～89才	90才～
0901	本態性高血圧	3,439			4	16	88	217	473	1,237	977	427
0902	高血圧性心疾患	3							3			
0903	高血圧性腎疾患	2						1		1		
0905	二次性高血圧症	8				1		1	2	3	1	
	合計	3,452	0	0	4	17	88	219	478	1,241	978	427
	前年合計	3,322	0	0	1	9	75	199	505	1,168	1,014	351

生活習慣病患者：高血圧の集計（疾病分類別・地域別）

令和3年4月～令和4年3月

	C 分類	合計	白山市	野々市市	川北町	金沢市	能美市	小松市	その他(県内)	県外
0901	本態性高血圧	3,439	2,412	374	73	199	236	89	47	9
0902	高血圧性心疾患	3	3							
0903	高血圧性腎疾患	2	1				1			
0905	二次性高血圧症	8	6	1				1		
	合計	3,452	2,422	375	73	199	237	90	47	9
	前年合計	3,322	2,297	387	71	158	293	67	36	13

生活習慣病患者：心疾患の集計（疾病分類別・年齢別）

令和3年4月～令和4年3月

	C 分類	合計	0～9才	10～19才	20～29才	30～39才	40～49才	50～59才	60～69才	70～79才	80～89才	90才～
0906	狭心症	621					10	31	94	265	171	50
0907	急性心筋梗塞	75				2	4	16	17	16	17	3
0908	冠動脈硬化症	12					1		1	5	5	
0909	陳旧性心筋梗塞	164					4	12	36	68	41	3
0910	その他の虚血性心疾患	75						6	13	26	23	7
0911	慢性リウマチ性心疾患	2								1	1	
0912	慢性非リウマチ性心疾患	61			1	1	1	3	5	15	20	15
0913	心筋症	23					2	2	5	9	3	2
0914	不整脈・伝導障害	441		1	1	2	3	13	39	160	165	57
0915	心不全	569			1	1	6	10	29	115	240	167
0916	その他の心疾患	19					1		1	5	9	3
	合計	2,062	0	1	3	6	32	93	240	685	695	307
	前年合計	2,142	0	1	1	5	39	97	296	749	694	260

生活習慣病患者：心疾患の集計（疾病分類別・地域別）

令和3年4月～令和4年3月

	C 分類	合計	白山市	野々市市	川北町	金沢市	能美市	小松市	その他(県内)	県外
0906	狭心症	621	420	63	17	39	58	17	7	
0907	急性心筋梗塞	75	45	9	1	7	5	4	2	2
0908	冠動脈硬化症	12	11					1		
0909	陳旧性心筋梗塞	164	114	18	2	7	16	2	2	3
0910	その他の虚血性心疾患	75	55	5	1	6	1	2	5	
0911	慢性リウマチ性心疾患	2	2							
0912	慢性非リウマチ性心疾患	61	41	4	2	2	10	1		1
0913	心筋症	23	16	3		1	2	1		
0914	不整脈・伝導障害	441	297	51	16	31	20	18	8	
0915	心不全	569	419	68	8	17	38	12	7	
0916	その他の心疾患	19	13	4		1	1			
	合計	2,062	1,433	225	47	111	151	58	31	6
	前年合計	2,142	1,460	257	42	105	212	38	19	9

生活習慣病患者：脳血管障害の集計（疾病分類別・年齢別）

令和3年4月～令和4年3月

	C 分類	合計	0～9才	10～19才	20～29才	30～39才	40～49才	50～59才	60～69才	70～79才	80～89才	90才～
0609	一過性脳虚血発作・関連症候群	4								2	1	1
0917	くも膜下出血	16					1	3		6	5	1
0918	脳内出血	92					1	8	14	38	29	2
0919	脳梗塞	631					1	13	54	213	253	97
0920	脳動脈硬化症	0										
0921	その他の脳血管疾患	100					1	2	15	33	41	8
	合計	843	0	0	0	0	4	26	83	292	329	109
	前年合計	950	0	0	0	3	4	31	107	343	337	125

生活習慣病患者：脳血管障害の集計（疾病分類別・地域別）

令和3年4月～令和4年3月

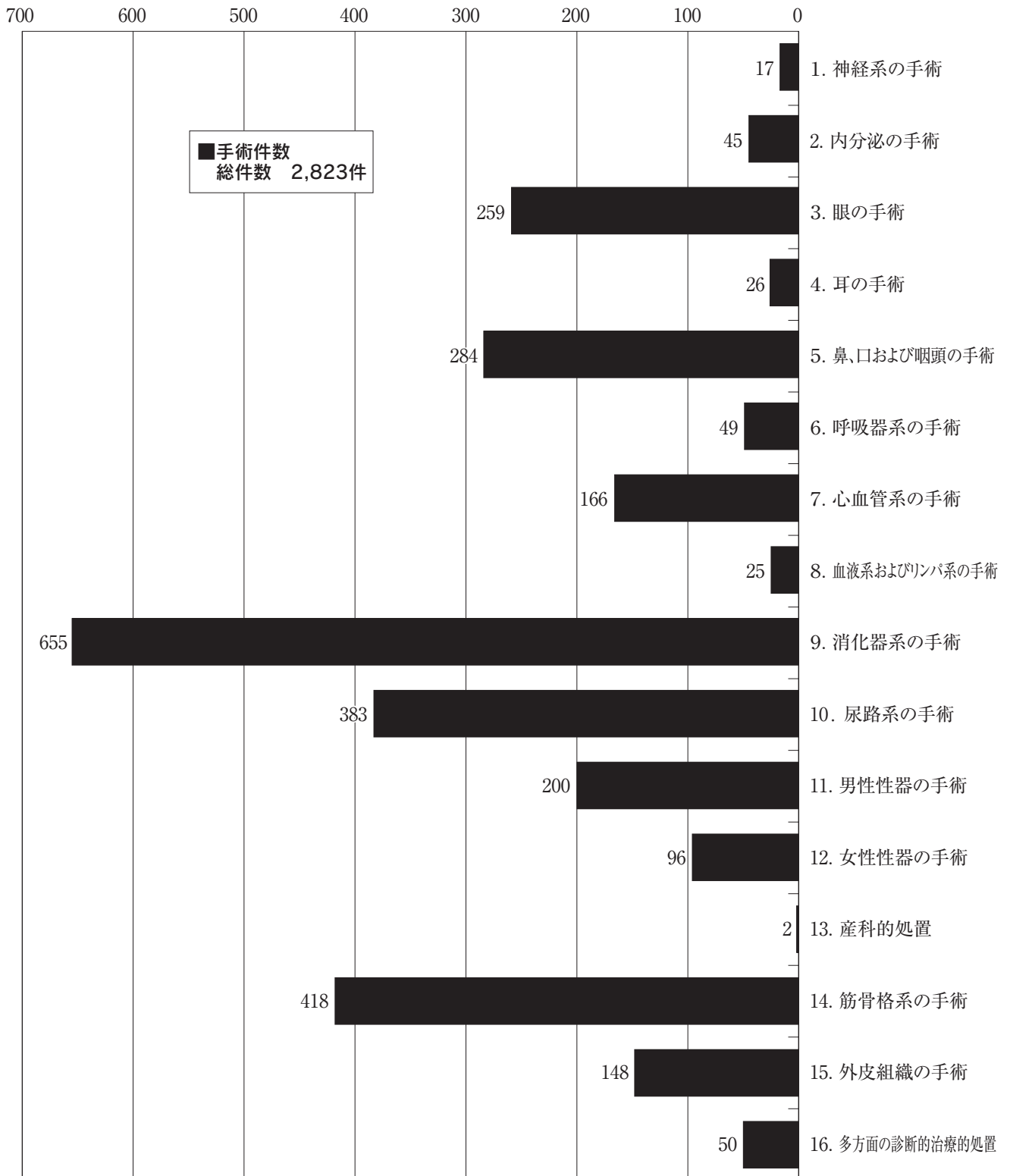
	C 分類	合計	白山市	野々市市	川北町	金沢市	能美市	小松市	その他(県内)	県外
0609	一過性脳虚血発作・関連症候群	4	3	1						
0917	くも膜下出血	16	10	2		3		1		
0918	脳内出血	92	49	17	1	13	5	3	2	2
0919	脳梗塞	631	434	70	13	36	51	19	8	
0920	脳動脈硬化症	0								
0921	その他の脳血管疾患	100	72	14	2	6	2	1	3	
	計	843	568	104	16	58	58	24	13	2
	前年合計	950	635	123	22	60	84	16	6	4

手術および処置に関する資料

手術室における手術および処置件数

		令和3年度	令和2年度	令和元年度	平成30年度	平成29年度
内科	件数	52	60	72	69	66
	全麻件数	34	40	44	44	37
精神科	件数	19	20	26	27	22
	全麻件数	19	20	26	27	22
小児科	件数	0	0	0	0	0
	全麻件数	0	0	0	0	0
外科	件数	869	786	789	775	693
	全麻件数	713	620	675	681	597
心臓血管外科	件数	10	40	61	-	-
	全麻件数	1	8	13	-	-
整形外科	件数	389	355	369	398	480
	全麻件数	110	103	91	88	170
脳神経外科	件数	6	9	0	2	10
	全麻件数	1	2	0	0	0
皮膚科	件数	0	4	5	4	1
	全麻件数	0	0	0	0	0
形成外科	件数	37	48	62	36	27
	全麻件数	0	0	0	0	0
泌尿器科	件数	487	462	506	468	480
	全麻件数	295	264	287	290	363
産婦人科	件数	78	66	82	84	76
	全麻件数	72	50	71	77	72
眼科	件数	259	278	325	318	273
	全麻件数	0	0	1	0	0
耳鼻咽喉科	件数	221	215	238	237	248
	全麻件数	203	202	219	219	223
歯科口腔外科	件数	103	83	111	116	99
	全麻件数	103	83	110	115	98
総件数		2,530	2,426	2,646	2,534	2,475
総全麻件数		1,551	1,392	1,537	1,541	1,582

手術室における手術および処置の分類別件数



鏡視下手術件数

科	術式	令和3年度	令和2年度	令和元年度	平成30年度
外科	ロボット支援胃悪性腫瘍手術(ダビンチ)	19	－	－	－
	胸腔鏡下肺切除術	12	14	5	8
	腹腔鏡下胃切除術	5	24	11	13
	腹腔鏡下虫垂切除術	51	75	60	66
	腹腔鏡下結腸切除術	37	33	45	31
	腹腔鏡下直腸切除・切断術	14	18	19	15
	腹腔鏡下腸管癒着剥離術	2	4	2	4
	腹腔鏡下胆のう摘出術	115	84	99	87
	腹腔鏡下ヘルニア手術 鼠径部	81	59	74	75
	〃 その他	12	7	7	2
	その他鏡視下手術	11	5	11	13
	小 計	359	323	333	314
整形外科	内視鏡下椎弓切除術	2	0	1	7
	内視鏡下椎間板摘出術	4	7	4	7
	関節鏡下手根管開放術	5	6	7	6
	関節鏡下半月板切除術	1	1	1	2
	その他鏡視下手術	0	1	4	2
	小 計	12	15	17	24
泌尿器科	ロボット支援前立腺悪性腫瘍手術(ダビンチ)	34	47	36	38
	ロボット支援腎悪性腫瘍手術(ダビンチ)	15	16	8	12
	ロボット支援腎盂形成術(ダビンチ)	2	－	－	－
	腹腔鏡下腎(尿管)手術	25	20	19	5
	腹腔鏡下腎盂形成手術	0	2	2	2
	腹腔鏡下尿管摘出術	5	7	3	4
	腹腔鏡下副腎摘出術	0	4	4	1
	その他鏡視下手術	6	4	3	3
小 計	87	100	75	65	
耳鼻咽喉科	内視鏡下鼻・副鼻腔手術	44	31	46	55
	内視鏡下鼻腔手術	18	20	35	29
	内視鏡下鼻中隔手術	22	17	23	27
	小 計	84	68	104	111
産婦人科	腹腔鏡下子宮附属器腫瘍摘出術	17	9	9	21
	腹腔鏡下子宮筋腫摘出術	4	2	2	5
	腹腔鏡下子宮全摘術	12	7	8	8
	その他鏡視下手術	1	2	1	0
	小 計	34	20	20	34
歯科口腔外科					
顎関節鏡下授動術		1	0	0	1
合 計		577	526	549	549

特徴ある手術実績

科	術式	令和3年度	令和2年度	令和元年度	平成30年度
泌尿器科	経尿道的レーザー前立腺切除術	28	25	40	40
耳鼻咽喉科	甲状腺悪性腫瘍手術（全摘および亜全摘）	8	5	7	3
	甲状腺悪性腫瘍手術（片葉切除）	17	17	17	11
	甲状腺部分切除	10	5	7	13
	パセドウ甲状腺全摘（亜全摘）術	2	3	6	5
	計	37	30	37	32
歯科 口腔外科	抜歯手術（埋伏歯）	901	757	730	647
	顎骨腫瘍摘出術	32	34	48	52
	舌腫瘍摘出術	16	14	22	11
	インプラント埋入本数	164	108	152	163
	計	1,113	913	952	873

死亡に関する資料

科別・月別・性別 死亡患者数 (実数)

令和3年4月～令和4年3月

科		合計	4月	5月	6月	7月	8月	9月	10月	11月	12月	1月	2月	3月	剖検	平均在院日数
糖尿病 内分泌内科	男	11	2		2	1	1	1		1		1	1	1		6.3
	女	16		3	2	1	2		1	3	2	1		1		10.4
消化器内科	男	40	2	4	5	7	5	2	4		2	3	3	3	1	30.2
	女	22	3	5	1		1	4	2	1	1		2	2		34.1
循環器内科	男	40	2		3	3	3	2	3	7	2	3	4	8		15.1
	女	23	3	2	1	1	2		2	3	4	3	2			20.9
腎高血圧内科	男	22	1	2	2		3		1	1	3	2	4	3		24.8
	女	11		1	2			2	1	1	2	1	1			22.0
内科小計	男	113	7	6	12	11	12	5	8	9	7	9	12	15	1	21.4
	女	72	6	11	6	2	5	6	6	8	9	5	5	3	0	22.8
精神科	男	1			1											9.0
	女	0														
小児科	男	0														
	女	0														
外科	男	16	2	2	1	2		1	2	1	2	1		2		23.6
	女	24	2	2	1	6			2	1		4	4	2		24.6
整形外科	男	2	1										1			62.0
	女	2		1								1				5.5
脳神経外科	男	1				1										2.0
	女	0														
皮膚科	男	1												1		51.0
	女	0														
泌尿器科	男	17	3			1	2	1		2	4	1	2	1		24.2
	女	5	1					2	1				1			54.4
産婦人科	男	0														
	女	1					1									36.0
眼科	男	0														
	女	0														
耳鼻咽喉科	男	4						1	1				1	1		21.3
	女	0														
甲状腺診療科	男	0														
	女	0														
歯科口腔外科	男	0														
	女	0														
合計	男	155	13	8	14	15	14	8	11	12	13	11	16	20	1	22.5
	女	104	9	14	7	8	6	8	9	9	9	10	10	5	0	24.5
合計		259	22	22	21	23	20	16	20	21	22	21	26	25	1	23.3
前年合計		252	24	10	16	28	25	20	29	24	19	22	18	17	0	27.6

その他の資料

入院診療録の管理数

	令和3年度	令和2年度	令和元年度	平成30年度	平成29年度
カルテ冊数（冊）	6,891	6,668	7,111	7,006	7,426
管理人数（人）	5,505	5,238	5,464	5,419	5,756

年間入院回数別 患者数（実退院数で計算）

（単位：人）

	令和3年度	令和2年度	令和元年度	平成30年度	平成29年度
入院回数 1回	4,407	4,087	4,224	4,262	4,488
2回	719	728	816	740	824
3回	138	166	190	178	182
4回	41	47	53	53	65
5回	28	15	16	19	15
6回	4	5	11	13	11
7回	3	6	5	6	3
8回	1		1	4	6
9回	1	3	3	2	
10回		3	1	2	1
11回		1	2	1	
12回	2	1			1
13回	1		2		1
14回		1	1	1	
15回					
16回					
17回					
18回		1			1
19回				1	
20回					
21回					1
22回	1				1
合計	5,346	5,064	5,325	5,282	5,600

内視鏡検査統計
血液浄化センター統計
精神科デイケア利用者統計

内視鏡検査数（内視鏡室）

		令和3年度	令和2年度	令和元年度
上 部	GTF(上部消化管内視鏡)	15,930	14,372	14,897
	ERCP(内視鏡的逆行性胆肝膵管造影)	151	201	192
	小 計	16,081	14,573	15,089
	EMR(内視鏡的粘膜切除術)	12	13	16
	ESD(内視鏡的粘膜下層剥離術)	50	80	70
	EUS(超音波内視鏡検査)／FNA(吸引針生検)	57	34	31
	止血術	65	77	49
	EVL(内視鏡的静脈瘤結紮術)／EIS(内視鏡的硬化療法)	5	6	9
	PEG(経皮内視鏡的胃瘻造設術)	62	80	65
	胃瘻交換	36	40	59
	ENBD(内視鏡的経鼻胆道ドレナージ)／ERBD(内視鏡的逆行性胆道ドレナージ)	59	78	102
	EST(内視鏡的乳頭括約筋切開術)／EPBD(内視鏡的乳頭バルーン拡張術)	45	58	31
	ステント挿入(食道／胃・十二指腸)	10	20	16
	ステント挿入(胆管)	17	17	9
	その他	68	91	82
	下 部	SF(S状結腸内視鏡)	559	537
CF(大腸全結腸内視鏡)		1,379	1,253	1,353
小 計		1,938	1,790	1,838
EMR(内視鏡的粘膜切除術)／ポリペクトミー		624	566	506
ESD(内視鏡的粘膜下層剥離術)		19	12	15
止血術		42	36	36
EUS(超音波内視鏡検査)		2	0	1
ステント挿入		20	18	20
その他	28	49	27	
総 計		18,019	16,363	16,927

血液浄化センター統計

	令和3年度	令和2年度	令和元年度	平成30年度	平成29年度
人工腎臓	13,597	13,764	13,828	14,206	14,814
その他の血液浄化療法	180	145	153	205	212

※その他の血液浄化療法：CHDFを除く

精神科デイケア利用者統計

	令和3年度	令和2年度	令和元年度	平成30年度	平成29年度
精神デイケア	1,001	701	950	840	922
精神ショートケア	707	722	870	891	909

看護部統計

感染看護相談件数

		令和3年度	令和2年度	令和元年度
相談件数		508	478	375
相談者	医師	106	115	37
	看護師（管理者）	79	115	137
	看護師	69	30	51
	リンクナース	0	3	3
	看護補助者	0	5	3
	医療技術職	32	27	24
	事務職	69	62	58
	その他	0	5	2
	院外	14	10	20
依頼方法	電話	502	464	349
	メール	1	2	7
	ラウンド時	1	3	12
	依頼書	0	0	0
	安全対策室への訪室	3	9	9
	研修会時	0	0	0
	その他	0	1	3
問題点	感染管理組織	1	20	21
	感染基礎知識	6	2	13
	感染防止技術	18	20	44
	マニュアル	7	6	14
	感染性廃棄物	2	1	5
	ファシリティ	7	18	42
	教育	1	9	15
	サーベイランス	2	3	7
	アウトブレイク	0	0	10
	隔離・接触感染対策	21	43	62
	最新知識（文献）	2	4	0
	他部署と調整	8	15	18
	針刺し・血液曝露	11	17	36
抗菌薬	0	0	3	
その他	423	320	91	
対応方法	電話対応	498	455	319
	メール対応	2	3	6
	面談対応	7	20	50
	ICT回診	0	0	0
	書面对応	0	0	1

緩和ケア相談件数

		令和3年度	令和2年度	令和元年度
新規		38	28	50
相談件数		154	166	216
相談内容	PCT	74	94	110
	緩和ケア	49	46	61
	看護外来	7	19	15
	看護相談	1	6	19
	サロン	0	0	-
	コンサルテーション	23	1	11
問題点	身体	141	152	125
	社会	63	73	24
	精神	46	33	47
	スピリチュアル	0	17	6
	その他	6	0	2
援助内容	傾聴	49	65	93
	助言	89	94	33
	情報提供	3	10	8
	その他	6	2	6
介入方法	直接ケア	48	66	87
	間接ケア	0	0	0
	コンサルテーション	101	97	117

皮膚・排泄ケア相談件数

		令和3年度	令和2年度	令和元年度	
相談件数		2,428	2,711	2,732	
病棟	ICU	80	114	95	
	HCU	170	172	206	
	2東	34	62	216	
	3東	227	245	234	
	3西	277	259	139	
	3北	135	238	183	
	4東	544	498	384	
	4西	217	338	189	
	4北	257	401	585	
	5東	10	10	30	
	5西	232	242	274	
	外来	245	132	197	
分野	創傷	1,849	2,123	2,109	
	コロストミー	430	340	307	
	ウロストミー	5	16	46	
	失禁	107	147	47	
問題内容	創傷	褥瘡処置	712	993	748
		褥瘡予防の相談	24	97	76
		瘻孔処置	51	64	49
		創処置	586	539	842
	ストーマ	ストーマサイトマーキング	19	18	7
		退院時指導	15	13	5
		装具の不具合	72	43	26
		装具使用方法の指導	96	57	37
		日常生活相談	42	45	48
	失禁	オムツによる皮膚障害処置	27	13	6
		導尿指導	0	0	0
		日常生活指導	1	1	33

がん化学療法相談件数

		令和3年度	令和2年度	令和元年度	
相談件数		92	80	77	
受診状況	入院	75	60	50	
	外来	17	20	27	
相談者	医師	15	9	11	
	看護師	70	60	46	
	患者	2	11	16	
	家族	1	0	0	
	その他	4	0	3	
問題点	投与管理	7	7	4	
	血管外漏出	0	1	0	
	有害事象	消化器症状	0	0	1
		神経障害	0	1	2
		皮膚障害	5	3	10
		骨髄抑制	0	0	0
		過敏症・インフュージョンリアクション	3	0	0
		その他	0	2	3
	意思決定支援	化学療法導入	4	1	3
		レジメン変更	3	2	3
		ギアチェンジ	0	6	1
		治療の場	80	59	53
	セルフケア支援	1	2	1	
システム	0	1	1		
その他	3	5	8		
援助内容	傾聴・語りの促進	23	35	51	
	助言・提案	14	15	25	
	情報提供	84	69	54	
	他部門への連携	12	8	8	
	その他	1	1	0	
援助手段	面談	90	78	72	
	電話	2	2	5	

透析看護相談件数

				令和3年度	令和2年度	令和元年度
相談件数				95	61	121
疾患	CKDステージ	1		0	1	0
		2		4	0	2
		3		26	18	36
		4		28	20	32
		5		37	22	51
	DM	あり		35	32	51
		なし		59	28	69
	解剖生理			71	49	98
	治療	水分管理		64	47	86
		食事管理（低蛋白食）		66	50	101
塩分管理		68	49	93		
体重管理		43	34	72		
血圧管理		67	46	87		
薬物療法		70	48	97		
腎代替療法	腎移植		31	23	49	
	血液透析		78	48	101	
	腹膜透析		61	37	91	
	在宅血液透析		11	9	8	
検査			77	54	105	
日常生活			76	56	110	
栄養			59	40	90	
透析方法・条件			57	39	83	
ブラッドアクセス			28	22	44	
合併症			38	39	80	
社会資源の活用			41	11	38	
医療費・保健（社会保障）			46	11	40	
医療機関の紹介			29	7	25	
その他			86	57	115	
バリエーション分析	I			25	17	26
	II			21	14	32
	III			40	24	46
	IV			9	6	17

糖尿病相談件数

		令和3年度	令和2年度	令和元年度
相談件数		1,362	1,277	1,254
新規		215	259	232
インスリンの有無		676	618	695
援助内容	疾患	185	309	272
	生活	939	1,054	790
	食事	957	1,008	853
	薬物	453	659	210
	血糖測定			32
	注射部位の観察			124
	運動	217	409	173
	フットケア	16	23	32
	その他	301	108	78
在宅療養指導料		14	28	118
糖尿病合併症管理料		16	23	16
糖尿病透析予防指導管理料		768	737	352

精神看護相談件数

		令和3年度	令和2年度	令和元年度
新規		48	30	39
相談件数		97	52	154
相談内容	治療に関して	44	13	4
	受診方法・入院	7	1	1
	転院	0	0	1
	医療機関の紹介	2	4	1
	訪問看護	2	0	4
	食事	4	0	73
	不安・苦痛	70	42	38
	医療者との関係	21	12	2
	社会生活（仕事、就労、学業）	3	0	17
	医療費、生活費	0	0	0
	内服に関して	0	0	31
	患者会・家族会	0	6	0
	患者・家族間の関係	4	16	29
	友人・知人・職場の人間関係	6	6	6
	社会資源の活用	1	0	9
その他	0	0	12	
対応	傾聴・語りの促進	94	50	151
	助言・提案	94	49	154
	情報提供	9	2	5
	自院の受診方法	2	2	1
	他院の受診方法	1	0	0
	他部門への連携	0	0	0
	他の医療機関等への連携	1	0	0
	その他	0	0	0
援助手段	面談	92	51	73
	電話	5	1	0

助産師外来相談件数

		令和3年度	令和2年度	令和元年度
相談件数		13	26	104
相談者	入院患者	0	0	1
	外来患者	13	26	103
	その他	0	0	0
	家族	0	0	0
相談	母乳育児	0	0	0
	育児全般	0	0	0
	予防接種	0	0	0
	分娩関連	0	0	0
	思春期	0	0	0
	更年期	0	0	0
マ乳 ツ サ ー ジ 房	乳腺炎対応・予防	13	20	95
	分娩促進	0	2	8
	断乳処理	0	4	1
健診	妊婦健診	0	0	0
	産後1ヶ月健診	0	0	0
指 導 集 団	母親教室	0	0	0

乳癌看護相談件数

		令和3年度	令和2年度	令和元年度
相談件数		30	39	83
病棟	ICU	0	0	0
	HCU	0	0	0
	2東	0	0	0
	3東	0	0	0
	3西	5	2	6
	3北	0	0	1
	4東	0	0	0
	4西	0	0	0
	4北	0	0	1
	5東	0	0	0
	5西	0	0	1
	外来	25	37	74
分野	手術	28	14	44
	化学療法	0	2	9
	放射線治療	0	0	2
	内分泌療法	0	0	1
	緩和	2	0	8
	その他	0	15	17
問題内容	意思決定	15	15	44
	不安	5	20	22
	ボディイメージ	5	0	2
	補整下着	5	0	0
	脱毛ウィッグ	0	2	5
	リンパ浮腫	10	3	18
	セクシャリティー	0	0	2
	就労支援	0	0	0
	皮膚障害	0	0	0
	自壊創	0	0	0
	疼痛	0	0	2
	副作用	0	0	0
	日常生活指導	0	6	3

認知症看護相談件数

		令和3年度	令和2年度	
相談件数		1,436	1,948	
相談	カンファレンス	1,404	1,921	
		ICU	6	14
		HCU	17	55
		2 東	35	65
		3 東	209	327
		3 西	227	225
		3 北	203	269
		4 東	83	121
		4 西	136	253
		4 北	139	221
		5 西	349	371
	コンサルテーション	11	15	
	看護外来	21	12	
相談内容	評価	23	3	
	せん妄	9	4	
	中核症状	15	8	
	BPSD	22	8	
	認知機能低下・予防	10	6	
	入院療養・治療の困難	18	4	
	コミュニケーション	3	3	
	生活・療養環境の調整	28	4	
	危険行動への対応	11	2	
	行動制限・身体拘束	3	2	
	抗精神病薬	10	0	
	家族への対応・指導	17	3	
	退院調整	3	3	
援助内容	傾聴	29	3	
	助言	27	5	
	情報提供	12	3	
	その他	5	1	
実践	ラウンド	401	455	
	患者ケア	3	5	
	直接ケア	65	6	
指導	指導（間接ケア）	239	9	
	コンサルテーション	33	0	
	退院前後訪問指導	3	0	
その他支援	SW介入	5	1	
	退院支援看護師	6	1	
	その他（地域へ連携など）	24	0	
	不要	0	0	

出前コンサルティング、出前講座

	実施日	施設名	講座内容	認定領域	担当者	参加人数
令和3年度	9月28日	白山商工会議所	新型コロナウイルスの現状について	感染管理	卜部 健	20名
	12月8日	金沢聖霊総合病院	新人看護職員メンタルヘルスアドバイザー	精神科	山下 伸子	2名
	12月13日					1名
令和2年度	9月10日	石川県予防医学協会 予防医学クリニック	発熱外来設置スペースの視察及び助言	感染管理	河奥 辰徳	3名
	10月23日	有料老人ホーム しおん		感染管理	河奥 辰徳	40名
	12月11日	野々市在宅医療・ 介護連携支援センター	透析	透析認定看護師	長瀬 ゆか	20名
	11月5日	嶋 医院	有熱者外来 感染対策	感染管理	河奥 辰徳	15名
	1月29日	金沢健康プラザ大手町	慢性腎不全患者を理解するために	透析認定看護師	長瀬 ゆか	40名
令和元年度	6月13日	加賀野公民館	認知症予防	認知症ケア	西野 浩子 鍛冶 愛	23名
	7月12日	有料老人ホーム しおん	認知症介護	認知症看護	西野 浩子	31名
	9月24日	大門園	高齢者における皮膚トラブルの予防と対策	皮膚・排せつ	遠藤 瑞穂	30名
	10月9日	悠輝会 悠久の郷	ノロウイルスについて	感染管理	河奥 辰徳	40名
	10月23日	有料老人ホーム しおん	感染管理の基本的な対応	感染管理	河奥 辰徳	40名
	11月22日	松任公民館	日頃から出来る認知症の予防法	認知症ケア	西野 浩子 酒井 由紀乃 西川 由紀子	50名
	11月5日	株式会社 高度介護施設 運営管理センター	施設で出来る皮膚トラブル対策	皮膚排せつ	遠藤 瑞穂	15名
	12月18日	男性介護士の会	認知症患者のコミュニケーション	認知症ケア	伴 正広 西野 浩子 山下 伸子	30名
平成30年度	4月16日	池田病院	末梢カテーテル／CVポートの管理	感染管理	嶋田 由美子	18名
	5月7日	つるぎ病院 吉野谷診療所	医療廃棄物の対処	感染管理	嶋田 由美子	1名
	5月16日	ののいちの季	ポートの感染予防	感染管理	嶋田 由美子	3名
	6月25日	新村 病院	効果的な研修の仕方	感染管理	嶋田 由美子	2名
	8月17日	大門園 医務室	針刺し事故対応マニュアルについて	感染管理	嶋田 由美子	2名
	10月19日	特別養護老人ホーム 松美苑	蛍光塗料を使用したおむつ交換研修のアドバイザー	感染管理	嶋田 由美子	30名
	10月26日	特別養護老人ホーム 福寿園	ノロウイルス・インフルエンザの予防について	感染管理	嶋田 由美子	58名
	10月29日	恵愛会 松南病院	MRSA予防対策	感染管理	嶋田 由美子	2名
	11月22日	東野病院	根拠を理解する感染防止対策	感染管理	嶋田 由美子	22名
	11月22日	グループホーム ほたん	感染症とその予防	感染管理	嶋田 由美子	12名
	11月26日	いしかわ特別支援学校	衛生管理、手洗い指導を中心に	感染管理	嶋田 由美子	31名
	平成29年度	5月24日	複合高齢者施設 友愛の郷 松任	長期留置・透析カテーテル挿入者の入浴助の注意点	感染管理	嶋田 由美子
6月5日		千代野苑	ベースメーカー挿入部の感染予防について	感染管理	嶋田 由美子	3名
6月26日		井村内科医院	透析室の感染対策の指導・相談	感染管理	嶋田 由美子	15名
7月3日		特別養護老人ホーム 美杉の郷	マットレスの衛生管理 感染症の利用者の入浴について	感染管理	嶋田 由美子	4名
7月21日		白山市福祉ふれあいセンター	在宅介護における感染の注意点	感染管理	嶋田 由美子	17名
7月26日		千代野デイサービス ふれあいセンター	MRSAが検出されている感染の注意点	感染管理	嶋田 由美子	14名
7月28日		笑楽部	CD保菌者の受け入れ後の対応	感染管理	嶋田 由美子	3名
8月16日		悠久の郷	ドレッシングの管理について	感染管理	嶋田 由美子	5名
8月24日		千代野公民館	これさえわかれば予防できる「夏かせと食中毒について」	感染管理	嶋田 由美子	23名
9月11日		名峰 白山	便の取り扱いについて	感染管理	嶋田 由美子	2名
10月13日		特別養護老人ホーム松美苑	結核感染防止対策	感染管理	嶋田 由美子	41名
10月16日		光野デイサービス	排便の取り扱いについて	感染管理	嶋田 由美子	10名
10月17日		ケアハウス剣崎	インフルエンザ・ノロウイルス感染の対応	感染管理	嶋田 由美子	21名
10月18日		特別養護老人ホーム かんじん北川	ノロウイルス感染の対応	感染管理	嶋田 由美子	25名
10月23日		在宅ケア会議	病院と在宅の連携情報交換の仕方	退院支援専門看護師	串田 寛子	20名
10月27日		特別養護老人ホーム 福寿園	高齢者福祉施設における感染防止対策について	感染管理	嶋田 由美子	59名
11月18日		野々市福祉協議会 訪問介護事業所	在宅における感染の注意点、手洗い実習	感染管理	嶋田 由美子	21名
11月20日		いしかわ特別支援学校	学校において予防すべき感染症の基本と手指衛生方法について	感染管理	嶋田 由美子	28名
11月22日		特別養護老人ホーム かんじん北川	インフルエンザの最近の感染予防対策	感染管理	嶋田 由美子	25名
11月26日		ぐるーぽほーむ源兵島	利用者やその家族ががんになったら	がん化学療法	川場 美恵	15名
12月8日		白山会職員	インフルエンザ・ノロウイルス感染の対応	感染管理	嶋田 由美子	121名
12月15日				感染管理	嶋田 由美子	
12月13日		医療法人 悠輝会	インフルエンザ・ノロウイルス感染の対応	感染管理	嶋田 由美子	39名
12月26日				感染管理	嶋田 由美子	
12月11日		グループホーム あかり	ノロウイルス感染の対応	感染管理	嶋田 由美子	12名
12月19日		特別養護老人ホーム かんじん北川	ノロウイルス感染の対応	感染管理	嶋田 由美子	26名
2月21日		健康センター松任	ストマーの基礎知識	皮膚・排泄ケア認定	寺田 満美子	30名
3月10日		こぐまの家	感染症の予防	感染管理	嶋田 由美子	12名

医療技術部統計

医療技術部統計（検査室）

検査室分野別件数

	令和3年度	令和2年度	令和元年度	平成30年度	平成29年度
生 化 学	1,514,992	1,451,546	1,452,235	1,286,737	1,261,510
血 清	109,291	93,890	86,964	83,195	82,549
血 液	169,054	160,035	160,941	154,185	149,054
一 般	114,019	104,648	104,055	97,572	100,762
病 理	9,384	8,719	9,149	8,473	8,894
ガ ス 分 析	2,903	2,640	2,889	2,978	3,026
微 生 物	37,663	25,640	19,629	19,019	18,137
生 理	73,487	66,603	70,074	62,620	63,591
外 注	41,751	44,548	53,996	50,201	54,783
合 計	2,072,544	1,958,269	1,959,932	1,764,980	1,742,306

病理検査（代表項目）

	令和3年度	令和2年度	令和元年度	平成30年度	平成29年度
病 理 組 織	1,824	1,719	1,828	1,788	1,865
内 視 鏡（生 検）	1,403	1,441	1,416	1,249	1,252
ドック内視鏡(生検)	402	378	354	341	390
術中迅速病理診断	99	75	74	87	65
精 液 検 査	22	28	15	35	36
婦 人 科 細 胞 診	883	842	863	906	829
ドック婦人科細胞診	2,725	2,426	2,504	2,044	2,337
そ の 他 細 胞 診	1,265	1,184	1,400	1,378	1,482
ドックその他細胞診	761	626	692	644	640
解 剖	0	0	3	1	1

輸血検査（代表項目）

	令和3年度	令和2年度	令和元年度	平成30年度	平成29年度
交 差 試 験	765	790	736	698	530
不 規 則 抗 体	804	1,015	754	790	574
赤 血 球 濃 厚 液	1,296	1,422	1,210	1,431	1,268
新 鮮 凍 結 血 漿	88	44	110	208	121
自 己 血 輸 血	12	6	22	16	6
血 小 板	311	140	180	815	375

医療技術部統計（検査室）

生理検査（代表項目）

	令和3年度	令和2年度	令和元年度	平成30年度	平成29年度
心臓超音波	4,968	4,603	5,151	4,845	5,006
運動負荷試験(トレッドミル)	322	302	365	338	278
ホルター心電図・血圧	372	366	333	397	396
心電図検査	28,192	26,379	27,456	24,978	25,840
脳波検査	81	76	78	82	118
筋電図・誘発筋電図	427	415	469	418	317
呼吸機能検査	4,657	3,938	4,519	4,459	4,917
腹部・体表超音波	9,050	9,416	9,960	8,804	8,851
眼圧検査	5,033	4,261	4,460	3,629	3,992
眼底写真	7,018	6,155	6,475	5,161	5,495
骨密度(超音波)	755	641	828	565	651
終夜PSG	23	23	25	19	27
血管超音波	6,458	3,118	3,265	2,629	2,163
ペースメーカーチェック	1,534	1,257	958	843	860

心臓カテーテル検査

	令和3年度	令和2年度	令和元年度	平成30年度	平成29年度	
代表項目	合計	968	1,199	1,321	1,329	1,527
	血管形成術(PTCA)	305	394	503	500	639
	〃(stent)	254	324	423	437	509
	〃(PTA)	104	153	134	125	115
	ペースメーカー植え込み	71	60	59	70	78
	アブレーション	16	20	12	8	24
	PCPS	5	6	3	7	9
	緊急カテ	213	242	187	182	153

医療技術部統計（検査室）

チーム医療・院内環境・外来検査数集計

		令和3年度	令和2年度	令和元年度	平成30年度	平成29年度	
D S T	SMBG	143	110	110	110	107	
	病棟糖尿病教室	2	39	48	49	46	
	カンファレンス	46	47	42	48	49	
	糖尿病バイキング	0	0	2	3	3	
N S T	ラウンド	48	50	49	49	47	
	データ収集	273	325	360	381	413	
	身体計測	9	3	31	37	84	
W S T	ラウンド	8	7	10	11	9	
	カンファレンス	47	41	16	-	-	
	データ収集	53	48	37	-	-	
I C T	ラウンド	51	37	49	49	49	
	データ収集	160	97	97	129	341	
A S T	カンファレンス	47	49	51	49	-	
	データ収集	860	1006	846	1,022	-	
微生物検査	血液浄化室・透析液	99	221	183	340	92	
	栄養	検便	1,765	1,782	1,708	1,575	1,504
		ノロウイルス	443	449	436	399	382
		食器等	43	41	40	39	31
	手術室・手洗い	3	0	3	4	2	
合 計	2,353	2,493	2,370	2,357	2,011		
生化学	透析液	生化学	1,019	1,176	1,246	1,281	1,292
		ガス分析	1,019	1,176	1,246	1,281	1,292
		浸透圧	1,019	1,176	1,246	1,281	1,292
	合 計	3,057	3,528	3,738	3,843	3,876	
心リハ	リハビリ	244	238	240	244	244	
	カンファレンス	43	42	36	42	41	
心カテ・モニタリング		448	499	482	474	474	
嗅覚検査	外来	4	9	13	9	19	
	病棟	0	1	7	0	1	
聴力+ティンパノ		925	738	840	915	-	
甲状腺穿刺細胞診（回）		230	161	249	110	-	

医療技術部統計（放射線室）

1. 一般撮影

	令和3年度	令和2年度	令和元年度	平成30年度	平成29年度
単純撮影（人数）	28,405	28,515	31,399	35,598	36,640
胸部（件数）	17,980	18,496	20,558	20,278	19,786
腹部（件数）	4,625	4,238	4,835	5,459	5,861
乳房	4,973	4,322	4,473	3,767	4,077

2. 透視検査

	令和3年度	令和2年度	令和元年度	平成30年度	平成29年度
透視検査	1,038	1,227	1,095	1,144	1,262

3. CT検査 ※胸腹部は胸部として計上した

	令和3年度	令和2年度	令和元年度	平成30年度	平成29年度
頭部	2,451	2,312	2,217	2,220	2,879
胸部	11,610	11,540	6,751	5,625	6,085
腹部	4,626	4,973	5,686	7,432	7,254
その他	236	263	250	242	616
総件数	18,923	19,088	14,904	15,519	16,834

4. MRI検査

	令和3年度	令和2年度	令和元年度	平成30年度	平成29年度
頭部	2,161	2,006	2,037	2,028	2,154
躯幹	2,279	2,099	1,846	1,735	2,005
その他	164	160	200	136	106
総件数	4,604	4,265	4,083	3,899	4,265

5. RI検査

	令和3年度	令和2年度	令和元年度	平成30年度	平成29年度
脳血流	173	101	116	154	195
甲状腺	206	202	209	181	161
肺血流	12	6	7	18	18
心臓	539	676	824	825	968
腎機能	48	46	38	25	38
骨	50	49	111	125	162
腫瘍・炎症	3	9	3	10	12
その他	152	140	146	93	62
総件数	1,183	1,229	1,454	1,431	1,616

医療技術部統計（放射線室）

6. 血管造影検査

	令和3年度	令和2年度	令和元年度	平成30年度	平成29年度
心カテ	871	1,130	1,205	1,161	1,397
アンギオ（脳）	0	0	0	1	3
アンギオ（腹部）	8	16	15	15	25
その他	0	0	0	0	0
総件数	879	1,146	1,220	1,177	1,425

7. 骨密度測定（DEXA）

	令和3年度	令和2年度	令和元年度	平成30年度	平成29年度
骨密度測定	1,041	879	1,033	940	702

8. 結石破碎

	令和3年度	令和2年度	令和元年度	平成30年度	平成29年度
結石破碎	9	5	10	7	23

9. 放射線治療件数

	令和3年度	令和2年度	令和元年度	平成30年度	平成29年度
症例数	177	152	132	138	149
照射件数	4,469	3,829	3,702	3,785	3,833

医療技術部統計（リハビリテーション室）

診療科別延べ患者数

理学療法

	令和3年度	令和2年度	令和元年度	平成30年度	平成29年度
内 科	12,856	13,181	12,169	11,576	9,656
精 神 科	934	847	494	327	382
外 科	2,445	2,015	1,661	1,957	1,687
整 形 外 科	5,896	5,020	5,113	5,180	6,487
脳 神 経 外 科	456	594	0	86	786
皮 膚 科	217	216	360	322	404
泌 尿 器 科	324	197	127	349	383
産 婦 人 科	19	38	5	47	5
耳 鼻 咽 喉 科	406	337	271	337	295
心 臓 血 管 外 科	0	76	5	—	—
歯 科 口 腔 外 科	0	10	0	0	0
そ の 他	7	3	0	0	0
計	23,560	22,534	20,205	20,181	20,085

作業療法

	令和3年度	令和2年度	令和元年度	平成30年度	平成29年度
内 科	2,769	3,053	4,225	3,770	2,733
精 神 科	592	564	38	119	57
外 科	776	1,071	780	758	468
整 形 外 科	3,298	2,244	2,510	2,314	2,229
脳 神 経 外 科	433	537	0	87	757
皮 膚 科	202	193	322	275	174
形 成 外 科	17	30	16	16	27
泌 尿 器 科	36	29	30	159	87
産 婦 人 科	3	36	0	34	0
耳 鼻 咽 喉 科	65	99	2	66	37
心 臓 血 管 外 科	0	22	0	—	—
そ の 他	5	10	0	0	0
計	8,196	7,888	7,923	7,598	6,569

言語聴覚療法

	令和3年度	令和2年度	令和元年度	平成30年度	平成29年度
内 科	79	49	98	209	193
精 神 科	0	0	0	18	8
整 形 外 科	3	25	0	0	0
外 科	15	0	0	19	18
脳 神 経 外 科	134	189	0	45	331
泌 尿 器 科	0	0	6	17	6
耳 鼻 咽 喉 科	11	53	0	6	3
そ の 他	5	0	0	1	0
計	247	316	104	315	559

医療技術部統計（リハビリテーション室）

摂食機能療法

	令和3年度	令和2年度	令和元年度	平成30年度	平成29年度
内 科	1,450	2,496	1,672	1,837	1,954
精 神 科	206	198	26	18	39
外 科	59	127	70	110	107
整 形 外 科	78	33	26	104	85
脳 神 経 外 科	80	182	0	0	199
皮 膚 科	7	0	102	140	124
泌 尿 器 科	5	2	6	12	12
耳 鼻 咽 喉 科	63	102	53	100	158
計	1,948	3,140	1,955	2,321	2,678

医療技術部統計（リハビリテーション室）

疾患分類別延単位数

脳血管

	令和3年度	令和2年度	令和元年度	平成30年度	平成29年度
内 科	1,404	1,990	2,405	2,992	3,114
精 神 科	145	235	121	600	18
外 科	179	304	186	297	124
整 形 外 科	129	164	2	5	18
脳 神 経 外 科	1,292	1,540	0	307	2,156
皮 膚 科	0	68	281	166	31
泌 尿 器 科	56	12	77	178	152
耳 鼻 咽 喉 科	360	192	147	550	314
産 婦 人 科	0	54	0	0	0
も の 忘 れ 科	0	0	0	0	0
そ の 他	16	0	0	2	0
計	3,581	4,559	3,219	5,097	5,927

運動器

	令和3年度	令和2年度	令和元年度	平成30年度	平成29年度
内 科	1,505	1,272	982	2,457	1,340
精 神 科	817	242	194	126	480
外 科	713	514	556	251	368
整 形 外 科	13,660	10,646	10,625	10,493	10,631
皮 膚 科	42	35	31		508
形 成 外 科	17	60	32	32	27
泌 尿 器 科	135	58	52	248	133
耳 鼻 咽 喉 科	10	94	43	1	2
心 臓 血 管 外 科	0	42	0	—	—
そ の 他	8	12	0	0	0
計	16,907	12,975	12,515	13,608	13,489

呼吸器

	令和3年度	令和2年度	令和元年度	平成30年度	平成29年度
内 科	5,453	6,050	6,055	6,070	4,099
精 神 科	349	444	18	68	123
外 科	911	563	559	865	920
脳 神 経 外 科	0	0	0	0	0
皮 膚 科	88	49	308	0	0
泌 尿 器 科	46	8	0	12	19
耳 鼻 咽 喉 科	0	9	0	39	1
整 形 外 科	14	36	0	0	0
計	6,861	7,159	6,940	7,054	5,162

医療技術部統計（リハビリテーション室）

心大血管

	令和3年度	令和2年度	令和元年度	平成30年度	平成29年度
循環器内科	7,206	7,005	7,890	7,931	6,643
腎高血圧内科	540	566	186	67	22
糖尿病内分泌内科	259	68	19	41	52
消化器内科	76	302	144	60	6
耳鼻咽喉科	0	35	6	3	2
皮膚科	0	0	64	147	0
精神科	159	19	206	0	0
外科	105	57	0	0	0
その他	15	23	0	0	0
計	8,360	8,075	8,515	8,249	6,725

廃用症候群

	令和3年度	令和2年度	令和元年度	平成30年度	平成29年度
内科	3,010	2,638	2,527	1,545	1,140
精神科	545	721	163	0	146
外科	638	559	213	463	74
皮膚科	439	347	275	485	304
泌尿器科	11	68	10	46	138
産婦人科	3	0	5	0	5
耳鼻咽喉科	16	29	11	2	43
脳神経外科	15	0	0	0	0
心臓血管外科	0	107	7	-	-
歯科口腔外科	0	31	0	0	0
計	4,677	4,500	3,211	2,541	1,850

がん患者

	令和3年度	令和2年度	令和元年度	平成30年度	平成29年度
消化器内科	662	577	765	473	413
循環器内科	0	17	32	13	0
腎高血圧内科	0	14	0	0	0
糖尿病内分泌内科	17	0	0	0	0
精神科	5	0	0	0	0
外科	1,252	1,795	1,263	1,115	596
整形外科	0	0	0	0	19
泌尿器科	246	96	43	58	97
産婦人科	23	20	0	81	0
耳鼻咽喉科	182	194	116	38	41
計	2,387	2,713	2,219	1,778	1,166

医療技術部統計（薬剤室）

入院・外来処方箋枚数および処方件数

	令和3年度	令和2年度	令和元年度	平成30年度	平成29年度
入院処方箋枚数	30,706	31,244	33,303	32,481	33,370
外来処方箋枚数	7,133	4,663	5,515	5,884	6,109
院外処方箋枚数	86,726	84,601	89,780	90,415	92,182
合計	124,565	120,508	128,598	128,780	131,661
入院剤数	64,694	66,550	70,550	69,952	70,542
外来剤数	8,847	6,759	8,589	9,317	9,337
合計	73,541	73,309	79,139	79,269	79,879

注射処方箋枚数

	令和3年度	令和2年度	令和元年度	平成30年度	平成29年度
入院	43,466	48,204	49,719	52,285	63,292

薬剤管理指導算定件数

	令和3年度	令和2年度	令和元年度	平成30年度	平成29年度
件数	8,439	7,473	8,287	8,301	7,957

薬剤情報提供算定件数

	令和3年度	令和2年度	令和元年度	平成30年度	平成29年度
件数	2,851	2,273	3,166	3,055	2,925

錠剤鑑別件数

	令和3年度	令和2年度	令和元年度	平成30年度	平成29年度
件数	5,156	5,228	5,400	5,097	5,455

無菌製剤件数（抗がん剤）

	令和3年度	令和2年度	令和元年度	平成30年度	平成29年度
件数	1,894	1,557	1,716	1,606	1,455

医療技術部統計（栄養管理室）

栄養食事指導件数

		令和3年度	令和2年度	令和元年度	平成30年度	平成29年度
個人	入院(件)	1,127	1,044	1,099	1,067	850
	外来(件)	892	891	744	662	585
集団	人員(人)	14	266	612	538	451
	件数(件)	3	50	95	101	96

患者給食

	令和3年度	令和2年度	令和元年度	平成30年度	平成29年度
総給食数(食)	216,974	221,915	237,451	234,896	240,238
特別食比率(%)	46.9	45.4	47.5	45.8	43.4

クリニカルパス統計

クリニカルパス運用状況（中止含む）

令和3年度

診療科名称	パスコード	パス名称	集計
糖尿病内分泌内科	10010	糖尿病教育入院（月曜日用）14日間（2020）	97
	10011	糖尿病教育入院（火曜日用）14日間（2020）	44
	10012	糖尿病教育入院（水曜日用）14日間（2020）	28
	10013	糖尿病教育入院（木曜日用）14日間（2020）	42
	10014	糖尿病教育入院（金曜日用）14日間（2020）	20
	10201	糖尿病インスリン導入・血糖コントロール	2
消化器内科	60001	胃ポリペクトミー（1泊2日）	6
	60002	胃ESD（内視鏡的粘膜下層剥離術）（前日入院）	7
	60003	全身麻酔下胃ESD（内視鏡的粘膜下層剥離術）	23
	60004	胃ESD（内視鏡的粘膜下層剥離術）（当日入院）	19
	60005	CF+EMR（内視鏡的粘膜切除術）（前日入院）	6
	60006	大腸ESD（内視鏡的粘膜下層剥離術）前日入院	14
	60007	EUS-FNA（超音波内視鏡下穿刺吸引術）	30
	60008	CF+EMR（内視鏡的粘膜切除術）（当日入院）	29
	60009	大腸ESD（内視鏡的粘膜下層剥離術）当日入院	4
	60010	食道ESD（内視鏡的粘膜下層剥離術）（前日入院）	1
	60013	経皮的肝生検（2泊3日）	2
	60015	全身麻酔下 食道ESD（内視鏡的粘膜下層剥離術）	6
	60021	経皮的肝生検（1泊2日）	5
	60030	胃瘻造設術（経鼻有り・前日入院・6日間）	28
	60031	胃瘻造設術（経鼻有り・当日入院・5日間）	19
	60034	胃瘻造設（絶食期間2週間以上・16日間）	10
	60035	胃瘻造設（絶食期間2週間以内・12日間）	7
	循環器内科	80411	PCI 経皮的冠状動脈形成術 橈骨当日
		経皮的冠状動脈形成術 橈骨当日	6
80412		PCI 経皮的冠状動脈形成術 橈骨翌日	17
		経皮的冠状動脈形成術 橈骨翌日	8
80413		経皮的冠状動脈形成術 橈骨翌々日	1
80414		PCI 経皮的冠状動脈形成術 鼠径当日	4
80415		PCI 経皮的冠状動脈形成術 鼠径翌日	7
		経皮的冠状動脈形成術 鼠径翌日	2
80501		CA アブレーション術 翌日	6
		EPS/CA（カテーテル・アブレーション術）	2
80502		CA アブレーション術 当日	5
		EPS/CA（アブレーション当日用）	3
80702		CAG 心臓カテーテル検査 鼠径翌日	15
		心臓カテーテル検査：鼠径翌日カテ	3
80703		CAG 心臓カテーテル検査 橈骨翌日	231
		心臓カテーテル検査：橈骨翌日カテ	85
80802		CAG 心臓カテーテル検査 鼠径当日	5
		心臓カテーテル検査：鼠径当日カテ	3
80803		CAG 心臓カテーテル検査 橈骨当日	26
		心臓カテーテル検査：橈骨当日カテ	8
81002		ペースメーカー植込術 翌日	11
		ペースメーカー植込術（AAI・DDD用）翌日	1
81011		ペースメーカー植込術（VVI・VDD用）当日	2
81012		ペースメーカー植込術 当日	21
		ペースメーカー植込術（AAI・DDD）当日	8
81101		ペースメーカー電池交換用 翌日	6
		ペースメーカー電池交換用（翌日）	3
81111		ペースメーカー電池交換用 当日	12
	ペースメーカー電池交換用（当日）	5	

診療科名称	パスコード	パス名称	集計
循環器内科	81700	PTA 下肢血管形成術 翌日	8
		下肢血管形成術 (翌日)	5
	81800	PTA 下肢血管形成術 当日	5
		下肢血管形成術 (当日)	3
	81801	シャントPTA 当日	35
		内シャント再建術	11
	81803	PSG 終夜睡眠ポリグラフィ 当日	11
		終夜睡眠ポリグラフィ (PSG)	10
	81804	カルディオバージョン 体外式除細動	2
	81806	リビール植込み術 当日	1
		リビール植込み術 (当日)	3
82001	CAG+RI 心臓カテーテル検査 (橈骨・鼠径アプローチ)	5	
小児科	90202	感染性腸炎	8
	90401	咽頭炎	7
	90500	川崎病	4
	91002	気管支炎・肺炎	41
外科	100100	幽門側胃切除術 (手術2日前)	36
	100150	胃全摘術 (手術2日前)	16
	100199	結腸 (直腸) 切除術 (手術2日前入院)	34
	100200	結腸切除術 (手術3日前)	35
	100203	直腸切除術 (手術2日前入院)	19
	100300	腹腔鏡下胆嚢摘出術 (手術前日)	68
	100301	腹腔鏡下胆嚢摘出術 (手術当日)	42
	100400	乳房切除術 (手術2日前)	86
	100502	鼠径ヘルニア手術 (手術当日) ver.2	3
	100503	鼠径ヘルニア手術 (手術前日) ver.2	33
	100512	腹腔鏡下鼠径ヘルニア手術 (前日) ver.2	86
	100513	腹腔鏡下鼠径ヘルニア手術 (当日) ver.2	4
	100600	虫垂切除術 (手術当日)	47
	100800	小児外科小手術	9
	100801	小児外科小手術 (当日)	82
	100900	胸腔鏡下肺切除術 (手術前日)	14
	100903	気胸手術	2
整形外科	111434	内視鏡下椎間板切除・椎弓切除術	5
	112100	抜釘：伝達麻酔	1
泌尿器科	202003	前日入院：経尿道膀胱腫瘍切除術 (TUR-BT PM)	5
	202004	仙骨麻酔前立腺生検	14
	202007	金曜入院：経尿道膀胱腫瘍切除術 (TUR-BT PM)	1
	202011	経会陰的前立腺生検 (セファゾリン)	101
	202023	月曜入院：経尿道的レーザー前立腺切除術 (PVP)	1
		前日入院：経尿道的レーザー前立腺切除術 (PVP)	23
	202025	金曜入院：経尿道的レーザー前立腺切除術 (PVP)	7
	202030	月曜入院：経尿道的膀胱腫瘍切除術 (TUR-BT AM)	2
		前日入院：経尿道的膀胱腫瘍切除術 (TUR-BT AM)	44
	202033	金曜入院：経尿道的膀胱腫瘍切除術 (TUR-BT AM)	9
	202040	前日入院：経尿道的尿管結石除去術 (TUL)	38
	202045	前日入院：URS経尿道的尿管結石除去術 (TUL)	19
	202046	金曜入院：URS経尿道的尿管結石除去術 (TUL)	21
	202050	体外衝撃波碎石術 (ESWL)	4
	202103	前日入院：ロボット前立腺全摘除術 (RARP)	16
	202105	金曜入院：ロボット前立腺全摘除術 (RARP)	18
	202201	前日入院：後腹膜鏡下腎臓摘出術	1

診療科名称	パスコード	パス名称	集計
泌尿器科	202202	前日入院：後腹膜鏡下腎臓・尿管摘出術	3
	202205	金曜入院：後腹膜鏡下腎臓・尿管摘出術	2
	202222	前日入院：腹腔鏡下腎・尿管摘除術（LAP-Nx）	9
	202223	金曜入院：腹腔鏡下腎・尿管摘除術（LAP-Nx）	4
産婦人科	230302	婦人科開腹手術 フルマリン	35
	230402	婦人科腔式手術（子宮脱）	2
	230702	婦人科開腹手術（当日）	4
	231100	子宮内容清掃術（当日入院）	1
	231111	婦人科腹腔鏡手術（セファゾリン）	16
	231200	円錐切除術（当日手術：1泊2日）	1
	231400	子宮頸部ポリープ切除術	1
	231500	婦人科円錐切除（2泊3日）	10
	232303	正常分娩（産後）	2
		正常分娩（産後0日目から）	7
	232402	帝王切開	2
232501	正常分娩（産褥1日目から）	1	
眼科	260161	右眼 白内障手術 当日入院	25
	260162	右眼 白内障手術 当日入院 2泊3日	73
	260171	硝子体内注射術 当日入院	10
	260181	左眼 白内障手術 当日入院	25
	260182	左眼 白内障手術 当日入院 2泊3日	72
耳鼻咽喉科	272700	扁桃摘出術	39
	272701	声帯ポリープ	15
	272704	鼻内視鏡	42
	272706	甲状腺腫瘍（全摘）	11
	272707	甲状腺腫瘍（部分切除）	31
	272708	突発性難聴	57
	272709	顔面神経麻痺	35
	272710	鼓室形成術	4
	272711	鼓膜チューブ挿入術	7
	272712	扁桃周囲膿瘍・扁桃周囲炎	51
歯科口腔外科	379111	抜歯・嚢胞摘出術（一般成人・前日入院）	90
	379113	抜歯・嚢胞摘出術（小児・前日入院）	16
腎高血圧内科	700101	腎生検	16
	700103	腎臓病教育入院（10日間）	17
	700104	透析導入指導入院（10日間）	14
	700105	腎生検（硫酸アトロピン）	1
	700106	腎生検（アタラックスP）	1
内科	780107	新型肺炎（10日間）	306
	780110	新型肺炎 要介護者用	1
新生児	919101	新生児	10
	919201	新生児（帝王切開）	2

総合健診センター事業統計

人間ドック・健康診断稼働状況

受診者数

(人)

		令和3年度	令和2年度	令和元年度	平成30年度	平成29年度
総数		17,623	15,533	15,700	12,336	13,009
内訳	男性	10,007	8,963	8,966	7,183	7,549
	女性	7,616	6,570	6,734	5,153	5,550
1日平均		74.4	65.3	66.0	53.9	51.6

※職員健診含まず

稼働日数

	令和3年度	令和2年度	令和元年度	平成30年度	平成29年度
日数	237	238	238	229	254

コース別受診者数

(人)

	令和3年度	令和2年度	令和元年度	平成30年度	平成29年度
二日ドック	719	612	735	772	894
一日ドック	3,999	3,408	3,477	2,708	2,849
一般健診	8,506	8,044	7,765	6,260	6,683
定期健診	1,789	1,424	1,302	1,350	1,263
その他	2,610	2,045	2,421	1,246	1,478
職員健診	1,128	1,164	1,176	907	1,131

検査件数

(件)

		令和3年度	令和2年度	令和元年度	平成30年度	平成29年度
胃内視鏡		12,723	11,085	11,592	9,355	10,016
胃透視		259	328	177	212	236
腹部超音波		4,828	4,095	4,241	3,490	3,761
乳がん検診		3,776	3,368	3,357	2,807	3,035
子宮がん検診		2,725	2,504	2,504	2,044	2,337
オプション検査	脳ドック	1,067	924	973	701	741
	胸部CT	971	823	749	675	1,189
	マイクロアレイ	2	5	6	6	5
	骨密度	833	693	887	599	698
	PSA	3,817	3,435	3,491	2,574	2,950
	ピロリ菌抗体	990	776	862	626	786
	MAST36	120	137	131	-	-

人間ドック・健康診断稼働状況（令和3年度）

受診者数

(人)

		4月	5月	6月	7月	8月	9月	10月	11月	12月	1月	2月	3月	計
総 数		887	1,040	1,757	1,673	1,613	1,654	1,736	1,689	1,392	1,467	1,343	1,372	17,623
内 訳	男性	674	707	1,121	933	899	935	979	870	772	781	687	649	10,007
	女性	213	333	636	740	714	719	757	819	620	686	656	723	7,616
1日平均		42.2	57.8	79.9	83.7	76.8	82.7	82.7	84.5	77.3	77.2	74.6	72.2	74.4

※職員健診含まず

稼働日数

(日)

		4月	5月	6月	7月	8月	9月	10月	11月	12月	1月	2月	3月	計
日 数		21	18	22	20	21	20	21	20	18	19	18	19	237

コース別受診者数

(人)

		4月	5月	6月	7月	8月	9月	10月	11月	12月	1月	2月	3月	計
二日ドック		12	29	57	56	59	64	77	62	72	92	67	72	719
一日ドック		147	240	458	379	404	333	390	357	393	354	266	278	3,999
一般健診		439	502	836	765	752	774	842	839	643	728	727	659	8,506
定期健診		169	152	181	253	154	170	119	140	106	111	110	124	1,789
その他		120	117	225	220	244	313	308	291	178	182	173	239	2,610
職員健診		248	216	5	1	0	232	392	30	3	1	0	0	1,128

オプション検査件数

(件)

		4月	5月	6月	7月	8月	9月	10月	11月	12月	1月	2月	3月	計
脳ドック		45	79	103	109	104	60	62	67	96	113	105	124	1,067
胸部CT		37	69	102	80	118	103	109	94	76	91	33	59	971
マイクロアレイ		0	0	0	0	1	0	0	0	0	0	0	1	2
骨密度		29	53	98	70	98	81	74	76	87	83	39	45	833
P S A		178	255	411	351	375	398	455	406	313	274	197	204	3,817
ピロリ菌抗体		67	89	108	87	98	73	80	76	83	83	67	79	990
M A S T 3 6		6	9	7	8	14	15	11	11	13	4	15	7	120

当日施行の二次検査件数

(件)

		令和3年度	令和2年度	令和元年度	平成30年度	平成29年度
胃内視鏡	生 検	404	378	354	342	391
採 血	甲 状 腺	21	20	4	3	180

当日の二次検査予約件数

(件)

		令和3年度	令和2年度	令和元年度	平成30年度	平成29年度
75g糖負荷試験		4	5	8	10	13
心 臓	超音波	36	19	15	18	23
	トレッドミル	17	7	11	16	21
	ホルター心電図	26	13	15	9	5
	冠動脈CT	0	0	0	0	0
超 音 波	甲状腺	22	22	10	2	39
	乳房	0	0	0	2	6
	他	0	0	0	0	0
C T	胸部	1	3	3	3	5
	腹部	143	100	122	78	111
	他	0	0	0	0	0
M R I	肝	0	0	0	1	0
	婦人科	42	42	40	44	56
	他	2	0	0	0	0
他		0	0	0	1	1

要治療者動向（令和3年度）

(人)

疾患名	受診者 総数	要治療		受診勧奨		医療機関受診		当院受診	
		人数 (A)	率	実施数(B)	率 (B/A)	人数 (C)	率 (C/A)	人数 (D)	率 (D/C)
高血圧症	16,637	107	0.6%	94	87.9%	33	30.8%	4	12.1%
糖尿病	16,660	218	1.3%	163	74.8%	88	40.4%	29	33.0%
脂質異常症	16,539	549	3.3%	392	71.4%	156	28.4%	45	28.8%
貧血	16,608	157	0.9%	123	78.3%	47	29.9%	8	17.0%
合 計	66,444	1,031	1.6%	772	74.9%	324	31.4%	86	26.5%

要精密検査者動向（令和3年度）

（人）

項目	受診者総数	要精密検査者数	率	精検受診者数	率	当院受診	率	二次検査結果				三次検査結果		
								異常なし	軽度異常 要経過観察	要治療	要精密検査	異常なし	軽度異常 要経過観察	がん症例
脳ドック	1,067	37	3.5%	35	94.6%	29	82.9%	14	19	2	0	-	-	-
心電図	15,334	81	0.5%	70	86.4%	61	87.1%	19	41	10	0	-	-	-
糖代謝	16,660	28	0.2%	18	64.3%	14	77.8%	0	11	7	0	-	-	-
眼底眼圧	7,071	786	11.1%	594	75.6%	128	21.5%	62	457	75	0	-	-	-
乳房	3,776	227	6.0%	213	93.8%	170	79.8%	95	94	0	24	1	12	11
胸部レントゲン	15,410	117	0.8%	102	87.2%	75	73.5%	57	33	4	8	0	2	6
胸部CT	971	63	6.5%	53	84.1%	43	81.1%	7	35	1	10	0	3	7
胃内視鏡	12,723	470	3.7%	452	96.2%	438	96.9%	11	18	2	421	352	40	29
胃透視	259	28	10.8%	17	60.7%	13	76.5%	6	11	0	0	0	0	0
腹部超音波	4,828	237	4.9%	223	94.1%	191	85.7%	52	158	5	8	0	4	4
便潜血	13,671	602	4.4%	362	60.1%	222	61.3%	83	104	1	174	1	158	15
婦人科	2,725	192	7.0%	167	87.0%	123	73.7%	31	64	3	69	37	29	3
PSA	3,817	100	2.6%	72	72.0%	59	81.9%	25	21	3	23	7	3	13
腫瘍マーカー	5,243	38	0.7%	32	84.2%	28	87.5%	14	10	1	7	0	4	3
他(PET単独を含む)														3
計	103,555	3,006	2.9%	2,410	80.2%	1,594	66.1%	476	1,076	114	744	398	255	94

悪性新生物の診断症例数

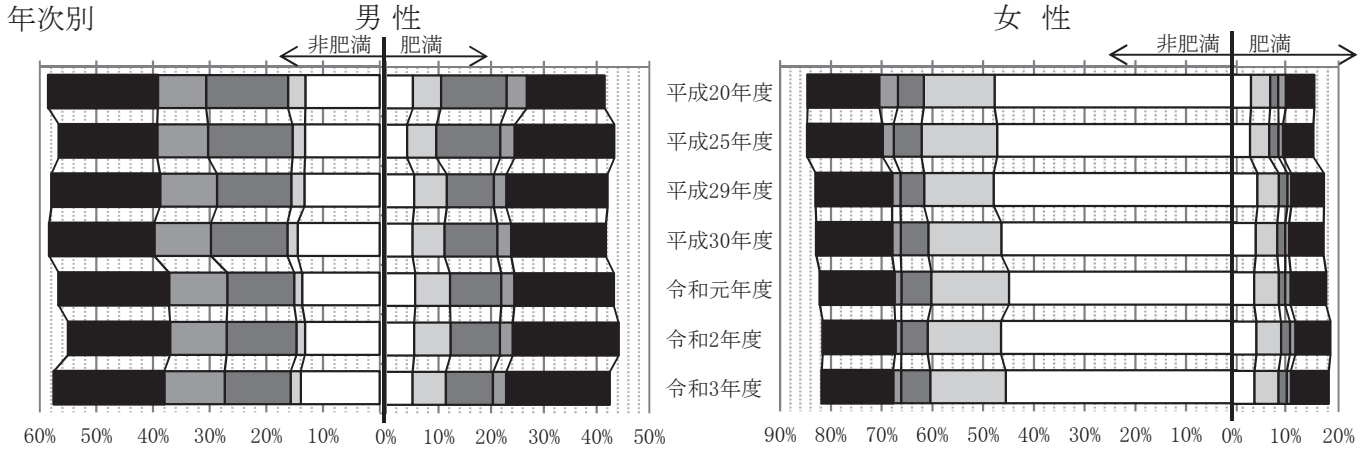
（件）

項目	令和3年度	令和2年度	令和元年度	平成30年度	平成29年度	
食道がん	4	3	3	6	2	
胃がん	23	24	24	17	24	
大腸がん	16	14	14	12	9	
肺がん	11	4	3	3	6	
乳がん	12	10	9	13	5	
婦人科系のがん	3	1	4	0	0	
泌尿器科系のがん	15	14	21	15	16	
甲状腺がん	0	3	3	0	4	
その他のがん	5	13	4	2	3	
合計	89	86	85	68	69	
内訳	当院で治療	60	60	59	44	49
	当院利用率	67.4%	69.8%	69.4%	64.7%	71.0%

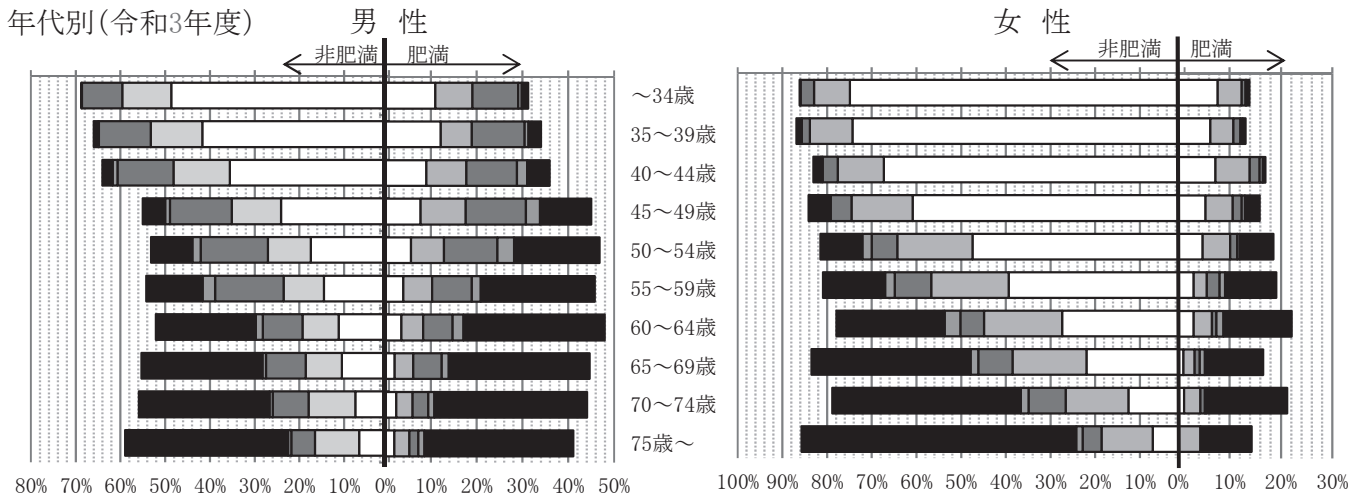
早期胃がん	22	20	23	16	22	
内訳	当院で治療	19	19	17	12	20
	当院利用率	86.4%	95.0%	73.9%	75.0%	90.9%

特定健康診査階層化

年次別



年代別(令和3年度)

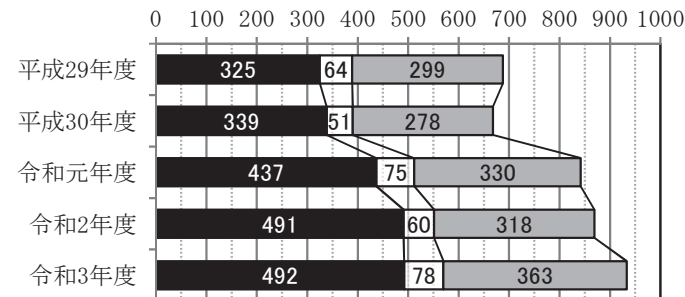


■ 非肥満; ■ 治療中 ■ 要治療 ■ リスク2個以上 □ リスク1個 □ リスク0個
 ■ 肥満; □ 情報提供 □ 動機付け支援 ■ 積極的支援 □ 要治療 ■ 治療中

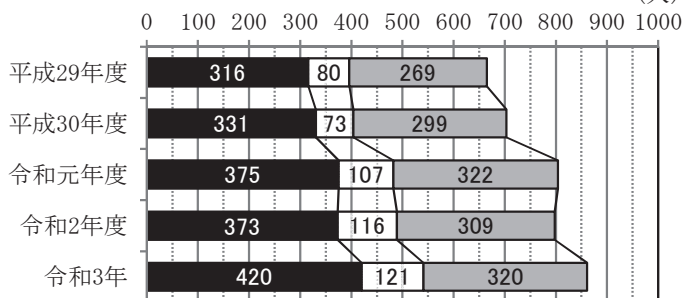
※リスク数; 血圧、糖代謝、脂質、喫煙のうちの該当数(喫煙のみは0個)

特定保健指導実施状況

動機付け支援

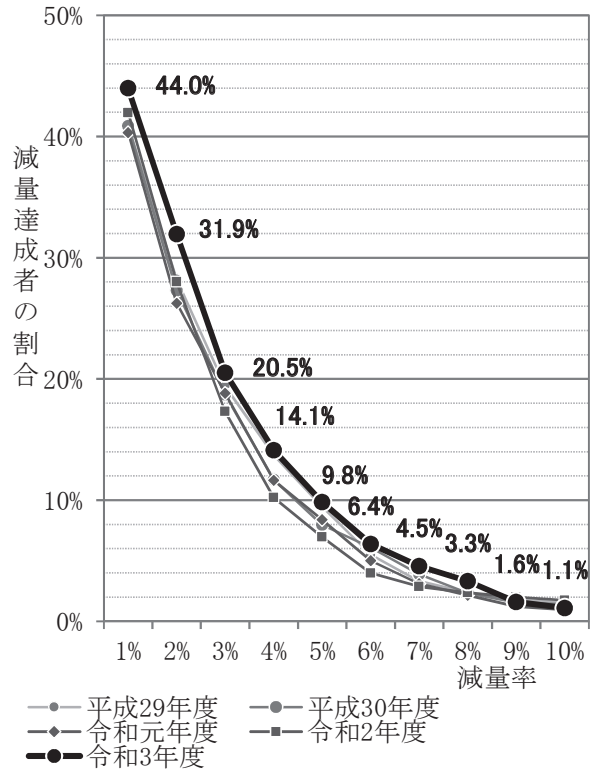


積極的支援



■ 健診当日実施 □ 拒否 □ 対象外(要治療, 契約外)

特定保健指導終了者減量(%)達成者の割合



(R3.8月時点)

PETセンター事業統計

腫瘍PET稼働実績

		令和3年度	令和2年度	令和元年度	平成30年度	平成29年度	
稼働日数		241	242	239	239	237	
検査数	予約枠数	4,097	4,114	4,063	4,063	4,046	
	実施検査数	3,505	3,251	3,670	2,862	3,001	
	1日平均	14.5	13.4	15.4	12.0	12.7	
稼働率%		85.6%	79.0%	90.3%	70.4%	74.2%	
検査内訳	クリニック	検査数	2,161	2,037	2,063	2,328	2,416
		比率(対総数)	61.7%	62.7%	56.2%	81.3%	80.5%
		紹介	院内	764	747	685	773
	つるぎ		45	41	35	24	18
	ドック	検査数	1,344	1,214	1,607	534	585
		比率(対総数)	38.3%	37.3%	43.8%	18.7%	19.5%
男女比	男性	1,906	1,862	1,977	1,498	1,643	
		54.4%	57.3%	53.9%	52.3%	54.7%	
	女性	1,599	1,389	1,693	1,364	1,358	
		45.6%	42.7%	46.1%	47.7%	45.3%	
施設共同利用率%		35.6%	37.9%	32.9%	33.1%	34.3%	

※カメラ3台体制

紹介元医療機関上位(令和3年度)

順位	病 院		クリニック	
	1	小松市民病院	372	あさがおクリニック
2	金沢赤十字病院	78	つじ川内科クリニック	4
3	芳珠記念病院	74	本田内科クリニック	3
4	恵寿金沢病院	49	小野江医院	3
5	石川県済生会金沢病院	39	しんたに医院	2

認知症PET稼働実績

		令和3年度	令和2年度	令和元年度	平成30年度	平成29年度	
稼働日数		241	242	219	239	237	
実施検査数		153	118	165	165	125	
稼働率		63.5%	48.8%	75.3%	69.0%	52.7%	
検査内訳	クリニック	比率	92.2%	98.3%	90.3%	93.9%	96.8%
		PIB	74	62	77	80	60
		FDG	67	54	72	75	61
	ドック	比率	7.8%	1.7%	9.7%	6.1%	3.2%
		PIB	6	1	8	5	2
		FDG	6	1	8	5	2
男女比	男性	80	37	89	72	75	
		52.3%	31.4%	53.9%	43.6%	60.0%	
	女性	73	81	76	93	50	
		47.7%	68.6%	46.1%	56.4%	40.0%	

病診連携事業統計

オープン病床利用者数（40床）

	令和3年度	令和2年度	令和元年度	平成30年度	平成29年度
入院患者延べ数（人）	12,731	11,827	13,077	13,359	13,629
1日平均患者数（人）	34.9	32.3	35.8	36.6	37.1
利用率（%）	87.3%	80.8%	89.5%	91.5%	92.8%

診療科別オープン病床利用者数（入院患者実数）

	令和3年度	令和2年度	令和元年度	平成30年度	平成29年度
内 科	759	803	823	723	640
小 児 科	16	14	75	118	97
外 科	174	170	195	221	178
整 形 外 科	121	113	109	84	98
脳 神 経 外 科	7	6	0	0	3
皮 膚 科	9	6	9	6	7
泌 尿 器 科	82	106	109	98	151
産 婦 人 科	20	22	21	20	23
眼 科	9	14	9	9	57
耳 鼻 咽 喉 科	74	73	66	62	65
そ の 他	1				
合 計	1,272	1,327	1,416	1,341	1,319

高度医療機器共同利用件数（紹介検査）

	令和3年度	令和2年度	令和元年度	平成30年度	平成29年度
C T	599	604	671	741	756
M R I	311	323	368	361	391
内 視 鏡	132	112	144	133	123
生 理 機 能 検 査	79	79	90	99	87
R I	71	39	44	56	82
マンモグラフィ	0	0	2	0	2
合 計	1,192	1,157	1,319	1,390	1,441

医療相談業務統計

よろず相談室における相談件数

	令和3年度	令和2年度	令和元年度	平成30年度	平成29年度	
(1) 受診科相談（電話での相談を含む）	707	847	1,016	1,311	1,004	
(2) 医療相談（電話での相談を含む）	215	196	257	324	293	
(3) 苦情の相談（電話での相談を含む）	86	61	101	110	71	
内容	診察や治療に関する不満	36	9	28	27	14
	接遇や対応の不満（説明不足など）	23	28	41	43	43
	施設・サービス（待ち時間・表示・駐車場）	16	18	23	27	8
	その他（退院・医療費・情報伝達）	11	6	9	13	6
(4) 女性専門相談	10	7	6	6	6	
(5) がん支援相談	1	0	1	5	10	
(6) 入院説明	0	0	0	2	137	
(7) セカンドオピニオン	0	0	0	0	2	
(8) その他（事故含む）	633	691	562	343	266	
合 計	1,652	1,802	1,943	2,101	1,789	

医療福祉相談室 業務状況

		令和3年度	令和2年度	令和元年度	平成30年度	平成29年度
患者数（相談件数）		2,603	2,474	2,323	2,060	1,539
概要	新規	631	507	640	747	429
	継続	1,972	1,967	1,683	1,366	1,042
	入院	1,919	2,094	1,973	1,800	1,343
	外来	231	380	350	260	183
援助分類	心理・社会的問題	1,531	1,460	1,325	1,007	739
	退院支援	3,392	3,470	3,975	2,134	1,290
	受診・受療	1,372	1,777	1,324	776	518
	経済的問題	193	297	270	192	100
	家族への支援	230	327	422	244	694
	社会復帰支援	91	53	154	96	274
援助内容	在宅ケア	640	829	996	700	494
	家事・育児・教育	220	318	256	217	114
	心理的問題	751	750	846	422	541
	情報提供	1,127	1,095	850	1,522	2,208
	情報提供・連携	609	866	1,314		
	退院先選定	419	574	1,314	457	514
	転院・転施設	500	628	554	391	550
	逆紹介	12	20	554	30	34
	入院相談	164	211	19	181	230
	受診相談	282	384	196	147	113
	治療	384	364	241	183	157
	経済的な問題	139	171	289	192	100
	家族への支援	245	335	159	285	694
	就労（学）・復職（学）	31	19	322	18	36
	その他	23	20	16	60	178
援助方法	面接	1,203	1,165	935	1,202	970
	協議・カンファレンス	48	41	112	102	149
	電話相談	956	948	869	834	450
	訪問	25	22	28	48	44
	その他	104	10	9	15	9
援助対象	本人	1,024	713	635	778	686
	家族	1,231	1,128	1,010	1,067	941
	院内職員	295	448	463	604	958
	関係機関	912	454	947	597	883

經營統計

経営分析比較表

項目		単位	令和3年度	令和2年度	令和元年度	平成30年度	平成29年度	
施設	敷地面積	m ²	72,085	72,085	72,085	68,776	68,776	
	建物延面積(建築面積)	m ²	41,504(16,185)	41,504(16,185)	41,504(16,185)	41,504(16,185)	39,625(15,166)	
	駐車場収容台数	台	1,275	1,275	1,275	1,135	1,188	
	年度末病床数	床	305	305	305	305	305	
	内訳	一般病床	床	275	275	275	275	275
		精神病床	床	30	30	30	30	30
	室料差額病床数	床	47	47	47	47	47	
	告示救急病床数	床	5	5	5	5	5	
職員数	100床当たり職員数	人	179.7	183.0	181.1	173.2	171.3	
	内訳	医師	人	21.6	23.3	23.9	23.0	22.8
		看護部門	人	106.9	107.5	109.1	103.8	104.9
		薬剤部門	人	6.2	6.6	7.2	6.6	6.6
		事務部門	人	21.0	20.7	15.0	14.3	13.4
		給食部門	人	3.6	3.6	3.9	3.6	3.9
		放射線部門	人	6.2	6.9	6.9	6.9	6.2
		臨床検査部門	人	7.2	7.2	7.2	7.5	6.7
その他	人	6.9	7.2	7.9	7.5	6.9		
経営分析	一般病床利用率	%	85.2	87.3	92.5	93.4	94.8	
	一般病床平均在院日数	日	12.1	12.7	13.0	13.0	12.5	
	1日平均患者数	入院	人	252.4	261.8	276.7	280.1	284.6
		外来	人	726.5	686.1	734.1	730.8	744.4
	外来入院患者比率	%	190.8	174.5	174.0	174.4	174.9	
	患者一人一日当たり収入(単価)	入院	円	58,145	56,402	54,221	54,191	55,487
		外来	円	16,804	15,813	14,897	14,592	14,308
	医師一人一日当たり患者数	入院	人	3.8	3.7	3.8	4.0	4.1
		外来	人	11.0	9.7	10.1	10.4	10.7
	看護部一人一日当たり患者数	入院	人	0.8	0.8	0.8	0.9	0.9
		外来	人	2.2	2.1	2.2	2.3	2.3
	医師一人一日当たり収入	円	345,048	309,705	304,210	317,761	314,443	
	看護部一人一日当たり収入	円	69,856	67,040	66,637	70,435	64,826	
	検査技師一人当たり	件数	件	94,207	89,012	89,908	77,401	85,671
収入		千円	37,804	33,296	31,074	29,122	31,865	
放射線技師一人当たり	件数	件	2,944	2,790	2,918	2,877	3,125	
	収入	千円	30,535	26,298	24,818	26,104	30,023	
費用/医業収益	職員給与費	%	44.8%	48.8%	47.1%	45.3%	43.1%	
	材料費	%	21.2%	20.6%	20.9%	20.5%	21.6%	
	うち	薬品費	%	8.9%	8.1%	8.8%	8.5%	8.4%
		医療材料費	%	11.4%	11.5%	11.2%	10.9%	12.2%
	経費	%	26.1%	27.9%	26.5%	25.4%	24.8%	
	うち	修繕費	%	0.6%	1.0%	0.6%	0.6%	0.7%
		賃借料	%	0.9%	1.0%	1.0%	1.0%	1.2%
		委託料	%	18.2%	20.0%	18.1%	16.8%	15.8%
減価償却費	%	12.1%	12.9%	12.4%	11.2%	10.5%		
支払利息	%	1.4%	1.5%	1.6%	1.7%	1.8%		
財務分析	経常収支比率	%	103.5%	100.2%	96.5%	100.3%	102.3%	
	医業収支比率	%	95.7%	90.5%	93.1%	97.2%	99.4%	
	他会計繰入金対経常収益比率	%	4.3%	5.8%	5.7%	6.9%	6.7%	
	他会計繰入金対医業収益比率	%	4.9%	6.9%	6.2%	7.6%	7.3%	

過去5年間の収益的収支の推移

(単位：千円)

項目		令和3年度	令和2年度	令和元年度	平成30年度	平成29年度
収 益	医 業 収 益	9,419,864	9,008,949	9,038,774	9,084,278	9,342,571
	診 療 収 益	8,542,250	8,242,413	8,327,774	8,368,887	8,589,450
	入 院 収 益	5,357,675	5,389,704	5,492,025	5,539,917	5,763,110
	外 来 収 益	2,954,523	2,636,296	2,624,729	2,602,100	2,598,873
	介 護 収 益	230,052	216,413	211,020	226,870	227,467
	室 料 差 額 収 益	57,221	59,592	65,175	61,642	63,015
	公 衆 衛 生 活 動 収 益	35,254	5,707	7,156	8,610	7,543
	医 療 相 談 収 益	598,797	487,043	467,235	377,279	402,526
	受 託 検 査 施 設 利 用 収 益	14	114	0	0	0
	負 担 金	159,967	181,799	134,461	236,938	237,958
	そ の 他 医 業 収 益	26,361	32,281	36,973	30,922	42,079
	医 業 外 収 益	1,395,140	1,577,644	862,283	822,897	815,007
	受 取 利 息 配 当 金	56	741	398	399	1,376
	他 会 計 補 助 金	-	-	-	-	-
	補 助 金	521,292	509,801	11,529	11,245	12,420
	負 担 金 交 付 金	302,842	441,014	430,407	449,145	441,592
	長 期 前 受 戻 入	438,155	292,010	287,872	268,533	260,925
そ の 他 医 業 外 収 益	132,795	334,078	132,077	93,575	98,694	
特 別 利 益	0	184,448	0	0	0	
収 益 合 計	10,815,004	10,771,041	9,901,057	9,907,175	10,157,578	
費 用	医 業 費 用	9,841,974	9,951,310	9,705,279	9,347,073	9,394,272
	給 与 費	4,222,446	4,393,227	4,254,012	4,119,374	4,028,639
	給 料	2,027,641	2,084,369	1,899,962	1,847,414	1,814,019
	職 員 手 当 等	1,512,543	1,641,407	1,354,523	1,376,477	1,360,927
	賃 金	-	-	327,929	245,144	252,518
	法 定 福 利 費	682,262	667,451	671,598	650,339	601,175
	材 料 費	1,998,638	1,853,993	1,891,235	1,860,095	2,020,041
	薬 品 費	837,135	730,274	791,636	776,493	787,810
	診 療 材 料 費	1,074,163	1,034,988	1,008,969	992,434	1,141,108
	給 食 材 料 費	83,161	83,827	87,358	86,595	86,240
	医 療 消 耗 備 品 費	4,179	4,904	3,272	4,573	4,883
	経 費	2,457,250	2,515,279	2,398,181	2,304,131	2,312,750
	光 熱 水 費	168,667	156,995	163,047	163,487	144,458
	修 繕 費	52,108	85,939	54,062	54,430	69,721
	委 託 料	1,712,776	1,803,590	1,633,229	1,527,451	1,478,974
	そ の 他 の 経 費	523,699	468,755	547,843	558,763	619,597
	減 価 償 却 費	1,141,672	1,161,463	1,120,904	1,016,335	984,319
	資 産 消 耗 費	9,746	14,488	14,628	15,310	16,786
	研 究 研 修 費	12,222	12,860	26,319	31,828	31,737
	医 業 外 費 用	604,674	617,164	552,910	529,365	538,484
議 会 費	665	651	647	643	665	
総 務 費	964	860	862	857	911	
支 払 利 息 及 び 企 業 債 取 扱 諸 費	128,264	135,924	141,740	150,847	170,590	
長 期 前 払 消 費 税 償 却	68,483	67,456	57,423	59,390	47,770	
雑 損 失	406,298	412,273	352,238	317,628	318,548	
そ の 他 の 医 業 外 費 用	0	0	0	0	0	
特 別 損 失	0	184,448	0	0	0	
費 用 合 計	10,446,648	10,752,922	10,258,189	9,876,438	9,932,756	
当 年 度 純 利 益 (損 失)	368,356	18,119	- 357,132	30,737	224,822	
前 年 度 繰 越 利 益 剰 余 金	1,513,601	1,495,482	1,852,614	1,821,877	1,597,055	
当 年 度 未 処 分 利 益 剰 余 金	1,881,957	1,513,601	1,495,482	1,852,614	1,821,877	

學術研究記錄

表彰者

部署	表彰者氏名	学会・総会名	表彰内容	表彰日	開催場所
医療技術部 放射線室	川上 渉	令和3年度 石川県病院協会総会	令和2年 石川県病院協会最優秀研究賞	令和3年5月8日 表彰式中止し書面表決	
医療技術部 放射線室	渋谷 翼	第46回日本超音波検査学会学術集会 フォトコンテスト(示説)	大会長賞受賞	5月18日～6月13日	Web開催

著書報告

部署	著者	表題名	雑誌名/学会誌	発行日
看護部	山下 伸子	メンタルヘルス看護外来の運営と実際	日総研 継続看護を担う体質強化 外来看護 2021秋号, Vol.26 No3, p070-079	2021年8月10日発行

国際学会発表

部署	発表者氏名	共同研究者	演題	学会名	発表日	開催場所
診療部 耳鼻咽喉科	兼田 美紗子	中西清香、尾西ふみ、 近藤悟、吉崎智一	Olfactory dysfunction in an IgG4-related disease mice model	The 20th Asisn Research Symposium in mice model	9月25日	大津市

全国学会発表

部署	発表者氏名	共同研究者	演題	学会名	発表日	開催場所
医療技術部 放射線室	渋谷 翼		超音波にて神経束のくひれを描出した後骨間神 経麻痺の1例	第46回日本超音波検査学会学術集会 フォトコンテスト(示説)	5月18日 ～6月13日	Web開催
医療技術部 放射線室	古田 美佳		急性心筋梗塞(AMI) 2週間後に認めら れた心室中隔穿孔	第46回日本超音波検査学会学術集会 フォトコンテスト(示説)	5月7日 ～9日	名古屋市
看護部 おかりや	遠藤 瑞穂	紺家千津子 (石川県立看護大学)	特別看護老人ホームにおける皮膚・排泄 ケア認定看護師による褥瘡対策への支援	第30回日本創傷・オーストミー・ 失禁管理学会学術集会	7月3日 ～5日	Web開催
看護部 外来2	太田 佳美	鳥井寿子、小沼こずえ、 金森宏美、村井あずさ、 石井要	超音波検査による評価を併用した乳がん 術後の上肢リンパ浮腫ケア	第29回日本乳癌学会学術総会	7月1日 ～3日	Web配信
医療技術部 リハビリテーション室	小林 沙織	塚谷才明、金原寛子、 高塚茂行、中村さおり、 長東菜穂、牧野桜子、 赤田拓子	誤嚥性肺炎で入院した高齢者の嚥下機能 と食形態の実態	第26・27回合同学術大会 日本摂食嚥下リハビリテーション学 会(口演)	8月19日 ～21日	名古屋市

6	医療技術部 薬剤室	金原 寛子	小林沙織、長東菜穂、 牧野桜子、中村さおり、 兼田美紗子、高塚茂行、 塚谷才明	抗精神病薬による薬剤性嚥下障害につい ての検討	第26・27回合同学術大会 日本摂食嚥下リハビリテーション学 会 (口演)	8月19日 ～22日	名古屋市
7	診療部 耳鼻咽喉科	塚谷 才明	兼田美砂子、吉崎智一	第二世代抗ヒスタミン薬の蓄積率に関す る検討	第60回日本鼻科学会 (口演)	9月24日	大津市
8	看護部	西野 浩子	森田美有紀、伴正広、 西田美鈴	コロナ禍の動画プログラムによる院内テ イクアの取り組み	第14回看護実践学会学術集会	9月18日	Web開催
9	医療技術部 薬剤室	徳用 百合奈	金原寛子、加川公恵、 高本美田喜	周術期における薬剤師の関わり ー術前・術日・術後を通してー	第31回日本医療薬学会年会	10月9日	熊本市 ハイブリッド 開催
10	診療部 腎高血圧内科	林 大輝	松野貴弘、高枝知香子、 高澤和也	喫煙・高血圧の関与が示唆された結節性 糸球体硬化症の一例	第51回日本腎臓学会西部学術大会	10月15日 ～16日	Web開催
11	医療技術部 放射線室	山本 治樹	彦滋章、山下匠造、 石山千春、中市徹	半導体SPECT装置における I-123BMIPP SPECT washout算出について	第41回日本核医学技術学会 総会学術大会	11月4日	名古屋市 ハイブリッド 開催
12	診療部 泌尿器科	前田 雄司	押野谷幸之輔	医療機器開発のイロハー 医工連携はどの ように始めるか 前立腺癌術後尿失禁に対する新型陰茎圧 迫器具の開発	第35回日本泌尿器内視鏡学会総会	11月11日	横浜市
13	診療部 耳鼻咽喉科	塚谷 才明		当院嚥下サポートチームがこれまでに おこなってきた活動の報告 「高齢者の嚥下向き合うー嚥下サポー トチームの取り組みー」(特別講演)	第22回日本口腔ケア協会学術大会	2月26日	金沢市
14	医療技術部 薬剤室	金原 寛子		嚥下にいい薬・悪い薬	第22回日本口腔ケア協会学術大会	2月26日	金沢市 文教会館 ハイブリッド
15	災害医療対策 センター	安間 圭一		石川県covid19宿泊療養本部の立ち上げ・ 運営報告	第27回日本災害医学学会総会・ 学術集会	3月3日 ～5日	Web開催

地方学会発表

部署	発表者氏名	共同研究者	演題	学会名	発表日	開催場所
医療技術部 放射線室	山本 治樹		線量管理ソフト「MINCAD」の 使用経験	日本核医学技術学会 第120回北陸地方会	6月5日	Web開催
診療部 糖尿病内分泌 内科	野村 千晶	長岡匡	筋強直性ジストロフィーに糖尿病を合併 した一家族	第95回日本糖尿病学会中部地方会	9月4日	Web開催

3	医療技術部 検査室	澤本 剛志	坂上有貴子、平野佳代子、 古田美佳、熊谷康平、 渋谷翼、大谷啓輔	シャントエコーの報告書の見直し	日本心血管インターベンション治療 学会 (CVIT) 第45回東海北陸地方会	10月17日	Web開催
4	看護部 2階東病棟	三山 聖也		心臓カテーテル検査の術前・術後訪問の 有用性についての検討	日本心血管インターベンション治療 学会 (CVIT) 第45回東海北陸地方会	10月16 ～17日	Web開催
5	看護部 手術室	佐野 直子		手術室看護師の新人教育への取り組み ～チーム体制を持ったブリセプターを目指して～	第38回日本手術看護学会北陸地区 学会	11月20日	高岡市
6	医療技術部 放射線室	舟本 和彰		金属アーチファクト低減技術による電子 密度画像への影響	第13回中部放射線医療技術学術大 会	11月20 ～26日	Web開催
7	診療部 糖尿病内分泌 内科	野村 千晶	奥村美輝、長岡匡	筋強直性ジストロフィーに糖尿病を合併 した一家族	第99回北陸糖尿病集談会	11月27日	Web開催
8	医療技術部 検査室	村田 由美子	飯島有加、唐木崇成、 大味幹恵	SARS-CoV2ワクチン接種後のコロナS タンパク抗体価の検討	第47回石川県医学検査学会	3月20日	金沢医科大学
9	医療技術部 栄養管理室	中野 明日香	長等菜穂、室塚登紀子、 金原寛子、岩田真帆、 樋口陽子、牧本泰子、 石井要	NSTと特定看護師が連携し栄養管理を 行った誤嚥性肺炎の一例	第28回石川NST研究会	3月12日	Web開催
10	診療部 研修医	坂本 和之	高枝知香子、松野貴弘、 林大輝、卜部健	当院で経験した運動後急性腎不全の2例	第246回内科学会北陸地方会	3月6日	Web開催

研究会等発表

部 署	発表者氏名	共同研究者	演 題	研究会等名	発表日	開催場所
医療技術部 薬剤室	加川 公恵		COVID-19の薬物治療 ～当院の状況～	第19回石川県感染症制御セミナー	8月12日	Web配信
診療部 糖尿病内分泌 内科	長岡 匡		生後11月にて糖尿病を併発し、40年経 過した1型糖尿病・高血圧症の1例	白山野々市地区重症化予防症例検討 会	10月7日	Web開催
医療技術部 薬剤室	加川 公恵		COVID-20の薬物治療 ～施設の状況～	第20回石川県感染症制御セミナー	10月8日	Web配信
医療技術部 薬剤室	高本 美由喜		ID-Linkを活用した薬薬連携	金沢西地区薬剤師会合同勉強会 ～Meet the Expert～	11月24日	Web配信
医療技術部 薬剤室	岡田 千穂	加川 公恵、高本美由喜	当院におけるARNIの使用状況調査	石川県病院薬剤師会令和3年度第1 回学術研修会	2月12日	Web配信
医療技術部 放射線室	竹松 朋哉	舟本 和彰、川上 涉	DECTを利用した放射線治療計画への応 用	第14回北陸3県診療放射線技師学術 研修会	3月6日	Web配信

講演会

	部署	演者名	演題	講演会・研究会名	講演日	開催場所
1	医療技術部 薬剤室	金原 寛子	摂食嚥下にいい薬・悪い薬	第2回 北陸NST Webinar	6月8日	Web開催
2	医療技術部 検査室	澤本 剛志	虚血性心疾患の心電図	第24回CV-NET研修会	10月9日	Web開催
3	医療技術部 リハビリテーション室	川本 成美	コロナ禍でもお勧めする運動療法	白山野々市地区糖尿病重症化予防ネットワー ク研修会	11月25日	Web開催
4	診療部 外科	石井 要	基調講演	令和3年度 第4回支部研修会 (薬業連携セミナー)	11月25日	Web開催
5	医療技術部 薬剤室	香木 一伸	当院におけるがん化学療法と薬剤師 - 監査、レジメン、連携等について -	令和3年度 第5回支部研修会 (薬業連携セミナー)	11月25日	Web開催
6	診療部 外科	石井 要	特定行為研修の内容とセンターの取り組み	在宅医療研修会	12月1日	金沢市 ハイブリッド Web開催
7	看護部 4階東病棟	樋口 陽子	院内での活動状況と在宅医療に向けての取り 組み	在宅医療研修会	12月1日	金沢市 ハイブリッド Web開催
8	診療部 腎高血圧内科	高枝 知香子	糖尿病患者に潜む様々な腎疾患	糖尿病重症化予防講演会	12月3日	金沢市 ANA CROWNPLAZA金沢
9	災害医療対策 センター	安間 圭一	DWOTとDMATとの連携	令和3年度第1回石川県DWOTフォローアッ プ研修	12月20日	金沢市
10	診療部 循環器内科	北野 鉄平	心房細動診療のポイント	白山ののいち医師会学術講演会 ～高齢者心房細動のマネジメントを考える～	3月14日	Web開催

座長・司会・シンポジスト

	部署名	氏 名	学会名	開催日	開催場所
1	診療部 腎高血圧内科	高枝 知香子	座長 ILU-Hybridリットセミナー in 白山 「関節リウマチ患者の整形外科手術における周術期留意点」	6月11日	白山市
2	診療部 糖尿病内分泌 内科	長岡 匡	座長 白山ののいち医師会 白山野々市地区糖尿病スキルアップセミナー	7月13日	白山市 Webハイブリッド開催
3	診療部 腎高血圧内科	高枝 知香子	座長 新しい腎性貧血治療を考える会 - CKD地域医療連携とより良いチーム医療を目指して -	9月7日	白山市

4	看護部	山下 伸子	シンポジスト	全国自治体病院協議会精神科特別部会 第58回総会・研修会 看護部会「倫理的問題の解決を支援する」	9月1～3日	金沢市
5	看護部	三井 昌栄	座長	第14回看護実践学会学術集会 学術集会会長講演	9月18日	小松市 Webハイブリッド開催
6	医療技術部 検査室	澤本 剛志	シンポジスト	令和3年度日臨技中部圏支部医学検査学会 シンポジウム	9月25日	Web開催
7	医療技術部 放射線室	山本 治樹	座長	第41回日本核医学技術学会総会学術大会	11月5日	名古屋市
8	看護部	村瀬 由美	座長	第52回北陸三県国保地域医療学会	11月7日	富山市
9	看護部	村瀬 由美	座長	第28回石川県看護学会	11月20日	金沢市
10	診療部 外科	山口 紫	座長	第83回日本臨床外科学会総会	11月20日	新宿区
11	医療技術部 薬剤室	加川 公恵	司会	令和3年度 第5回支部研修会（薬業連携セミナー）	11月25日	Web開催
12	診療部 循環器内科	北野 鉄平	座長	Total care management ～心不全パンデミックに備えて～	11月29日	Web開催
13	診療部 腎高血圧内科	高枝 知香子	座長	地域で取り組むCKD医療連携の会 ～より良いチーム医療を目指して～	12月23日	金沢市
14	教育研修部	高橋 ひとみ	司会	令和3年度石川県認定看護管理者教育課程修了時特別講演会	2月10日	Web開催
15	医療技術部 薬剤室	天谷 毅	座長	石川県病院薬剤師会 令和3年度第1回（通算第171回）学術研修会	2月12日	Web開催
16	医療技術部 放射線室	山本 治樹	座長	日本核医学技術学会第123回北陸地方会 第24回New Clear Technologyカンファレンス	2月26日	Web開催
17	診療部 外科	尾山 勝信	座長	第94回日本胃癌学会総会	3月2日～4日	Web開催
18	看護部	村瀬 由美	司会 ファンリテーター	第4回日本腎不全看護学会 CKDLN都道府県代表者会議・セミナー	3月6日	Web開催
19	医療技術部 薬剤室	金原 寛子	パネリスト	第28回石川INST研究会	3月12日	Web開催
20	診療部 循環器内科	織田 裕之	座長	白山ののいち医師会学術講演会 ～高齢者心房細動のマネジメントを考える～	3月14日	Web開催
21	診療部 腎高血圧内科	高枝 知香子	座長	透析期腎性貧血治療セミナー	3月15日	白山市

令和3年度 病院年報

編集 公立松任石川中央病院総務部
発行 病院長 高澤 和也
印刷 ヨシダ印刷株式会社
発行日 令和4年10月