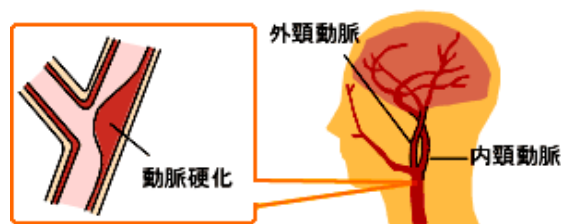

『全身血管ドック』

— あなたの血管はしなやかですか？ —

「脳梗塞」や「心筋梗塞」、これらはすべて「動脈硬化」が原因！ たばこ、高血圧、肥満、高コレステロール血症、高尿酸血症…

あなたに当てはまるものはありませんか？動脈硬化は知らないうちに進行します。

あなたの血管の動脈硬化度を診断し、危険要因を評価しましょう。



検査項目

計 10 項目

充実した検査内容で、脳・心臓・腹部・四肢の全身にわたる血管を調べます。

くわしい内容は裏面をご覧ください。

費用

¥ 60,000 (税別)

他のドックコースと一緒にを行う場合は割引されます。

(加入されている健康保険証の種類によっては補助を受けられる場合もあります。)

まずはご相談下さい。

その他

1日2名限定

午後4時頃までの検査になりますので、日帰りの方にも昼食をサービス！

公立松任石川中央病院 総合健診センター

「全身血管ドック」 検査項目の説明

検査名	内容	
1. 脳MRI	磁力で脳の断層撮影を行います。 脳梗塞や脳の萎縮をみます。副作用はほとんどありません。	
2. 脳MRA	脳の血管の撮影。動脈瘤や血管の閉塞・狭窄や奇形などが分かります。造影剤は使わずに検査ができます。	
3. 頸動脈エコー	首から脳にいく血管の小さな血栓などの発見や詰まり・狭窄などがわかります。 超音波検査ですので、苦痛もありません。	
4. 腹部大動脈エコー	超音波でそれぞれの血管の状態をみます。特に、下肢の血管の狭窄は『エコノミークラス症候群』を引き起こすこともあります。	
5. 下肢動脈エコー		
(安静時心電図)	落ち着いた状態での心臓の活動の様子をみます。その乱れから不整脈・狭心症・心筋梗塞・心臓肥大などの病気を発見します。	
6. 負荷心電図	2段の階段を昇り降りした後の心電図を記録します。 安静時では発見しにくい狭心症や不整脈などの診断に有効です。	
7. 心エコー	心臓の超音波検査。形や動きを観察し、病気や動脈硬化の変化を発見します。	
8. 眼底検査	眼球の奥の血管を直接見ることができる部位です。 眼底の血管状態は、全身の動脈硬化の状態を反映しています。	
9. 血圧脈波測定	動脈硬化度検査 両手足の血圧と脈波から動脈硬化度を調べます。	
10. 血液検査	【動脈硬化に影響を与える危険因子を調べます】	
HbA1c	過去1～2ヶ月の血糖の状態がわかります。	
食後血糖	糖尿病のサインはまず食後血糖値にあらわれます。	
ホモシステイン	心筋梗塞・動脈硬化の危険因子、コレステロールの血管沈着も促進させます。	
TSH	甲状腺機能をみます。低下すると動脈硬化など老化を促進します。	
プロトロンビン時間	} これらは血液の凝固機能を示します。	
APTT		
フィブリノーゲン		
BNP	心臓に負担がかかった時に放出されるホルモンです	
D.ダイマー	血栓がある場合に値が上昇します	